

Понятие "культурный ландшафт" и его роль в современном страноведении

Климанова Оксана Александровна, к.г.н.

доцент кафедры физической географии мира и геоэкологии
географического факультета МГУ им. М.В.Ломоносова
oxkl@yandex.ru



Общая программа комплексных страноведческих характеристик (по Я.Г.Машбицу, 1999)

- Своеобразие страны (района, различных территорий)
- Территория, географическое (физико-, экономико-, эколого-) и геополитическое положение
- Историко-географическое положение («генетический код»)
- Природа и природопользование
- Население и культура, культурные ландшафты
- Хозяйство
- Расселение (крупногородское расселение и столичные районы)
- Общество – образ жизни
- Районы
- Состояние окружающей среды
- Перспективы

Что такое культурный ландшафт?

Результаты поиска в Яндексе по запросу Картинки

Культурный ландшафт

https://yandex.ru/images/search?text=Культурный%20ландшафт%20

Яндекс Картинки Культурный ландшафт

ПОИСК КАРТИНКИ ВИДЕО КАРТЫ РЫНОК ЕЩЕ

Размер Ориентация Тип Цвет Файл Товары Свежие Обои 1920x1080 На сайте

Культурный ландшафт в России создано еще очень мало.

Материалы

Архангельское - Государственный историко-ландшафтный заказник

Культурный ландшафт в России создано еще очень мало.

Материалы

Архангельское - Государственный историко-ландшафтный заказник

050504CULTURAL ...pdf

Рабочий стол 18:40 06.11.2016

«Бытовые» (понятные и признаваемые неспециалистом) признаки культурного ландшафта

- 1) Создано исключительно человеком или при участии человека;
- 2) Отражает «разумный» подход к использованию природной среды и ее ресурсов;
- 3) Красиво с точки зрения эстетического восприятия;
- 4) Хорошо «работает» на благо человека

Дополнительно:

Содержит памятники культуры или другие достопримечательности (например, архитектурные объекты)

Отражает национальный колорит или особенности страны и региона, где находится

.....

Географический ландшафт – современное научное определение

Фундаментальное понятие комплексной физической географии. Географический ландшафт обособляется на участке земной поверхности, имеющем одинаковое геологическое строение, единый генезис, определённое сочетание форм мезорельефа, где в пределах относительно однородных геолого-геоморфологических условий формируется один климат, который дифференцируется на ряд местных климатов и микроклиматов, один режим увлажнения, однотипное сочетание растительного, почвенного покрова и животного мира.

Географический ландшафт – геосистема региональной размерности, состоящая из взаимосвязанных генетически и функционально локальных природных территориальных комплексов (фаций, подурочищ, урочищ).

В понятие географического ландшафта со времени его введения в научный обиход (нач. 19 в., Германия) и до сих пор вкладывается различное содержание.

ГОСТом предусмотрено употребление этого термина только как общего понятия. В этом случае он синоним природного территориального комплекса, природной геосистемы, пейзажа.

*География. Современная иллюстрированная энциклопедия. —
М.: Росмэн. Под редакцией проф. А. П. Горкина. 2006*

Культурный ландшафт – современное научное определение

Культурный ландшафт – природно-культурный территориальный комплекс, освоенный человеческим сообществом. До конца 1980-х гг. в отечественной географии воспринимался как синоним антропогенного ландшафта; в современных работах рассматривается как один из важнейших объектов культурной географии.

В.Н.Калуцков, Словарь по социально-экономической географии, 2013

Культурная география – научная дисциплина, изучающая культуру в географическом пространстве, пространственную дифференциацию и разнообразие ее элементов, их выраженность в ландшафте и связь с географической средой, а также отображение географического пространства в самой культуре.

В.Н.Стрелецкий, Словарь по социально-экономической географии, 2013

Зарубежные концепции культурного ландшафта

Американская школа - Карл Зауэр – Морфология ландшафта

Ландшафт как ареал взаимодействия социальной активности и природной среды

Денис Косгроув – Ландшафт как исторически специфический способ воззрения на мир, значимый для некоторых социальных групп

Подробнее об этом В.Н.Калуцков «Ландшафтная концепция в культурной географии» (2008 г.)

Европейская ландшафтная конвенция, 2000

«Ландшафт» означает часть территории, в том смысле как она воспринимается таковой населением, отличительные черты которой являются результатом действия природного и/или человеческого факторов или их взаимодействия

Ландшафтные кадастры в составе территориального планирования (Испания, Великобритания, Франция, Германия и др.)

8 вопросов, о которых стоит подумать географу в контексте культурного ландшафта

1. Все ли измененные ландшафты являются культурными?
2. Как взаимодействуют в пространстве культура и ландшафт?
3. Как картографировать культурные ландшафты?
4. Как классифицировать культурные ландшафты?
5. Повсеместно ли распространены культурные ландшафты?
6. Верна ли закономерность – одна страна – один культурный ландшафт?
7. Культурный ландшафт и национальный пейзаж – это синонимы?
8. Возможно нашу реальности вернее отражает понятие «культурный ландшафт», а не «природный ландшафт» или «антропогенный ландшафт»?

Все ли измененные ландшафты являются культурными?

Культурный ландшафт (по Ю.Г.Саушкину, 1946) и современный ландшафтный дискурс

«Культурным ландшафтом обычно называют такие природные комплексы, в которых человек очень сильно изменил естественную – природную – среду и создал в значительной степени новую»

Генезис культурного ландшафта

«...причиной того, что на месте более однообразной природной среды той или иной зоны в результате человеческой деятельности возникают **разнообразные и мало похожие друг на друга культурные ландшафты**, является различие хозяйственной деятельности людей в разные эпохи и в разных местностях»

Многослойность культурного ландшафта

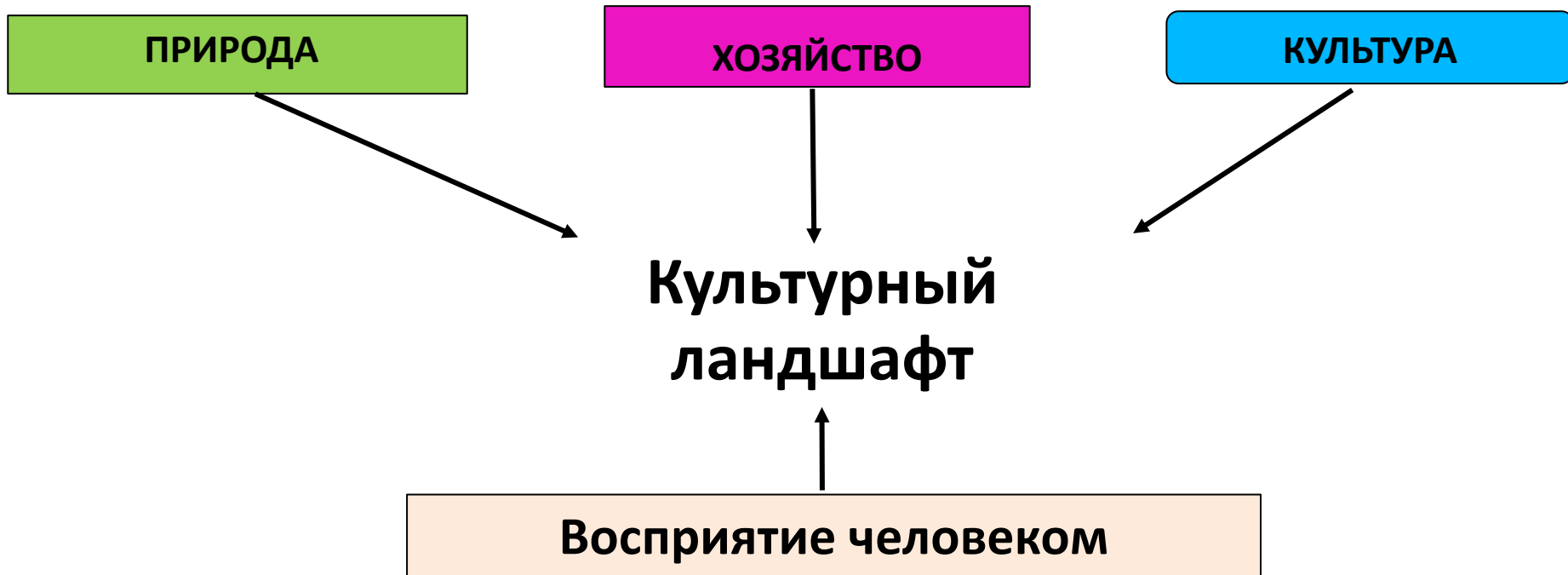
«...современный нам культурный ландшафт является сложным историческим образованием, в котором, при внимательном изучении, можно различить следы прошлых эпох»;

Гетерогенность природного ландшафта

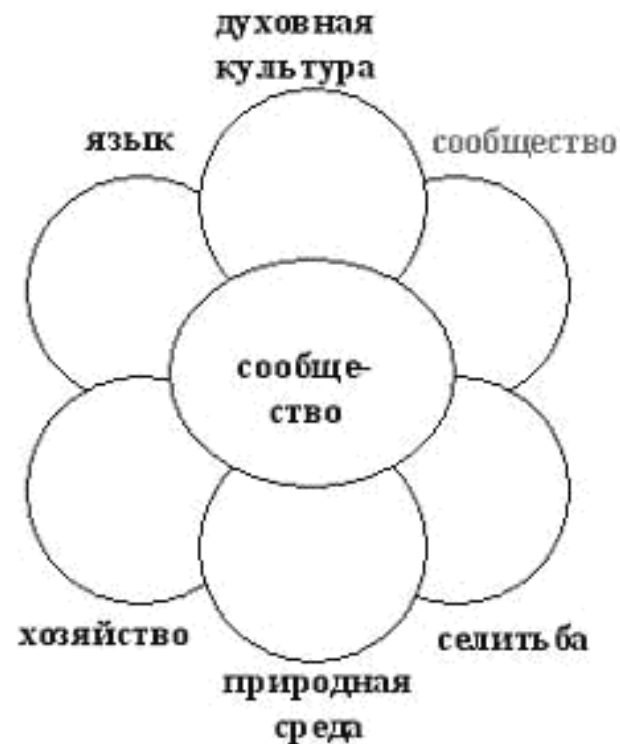
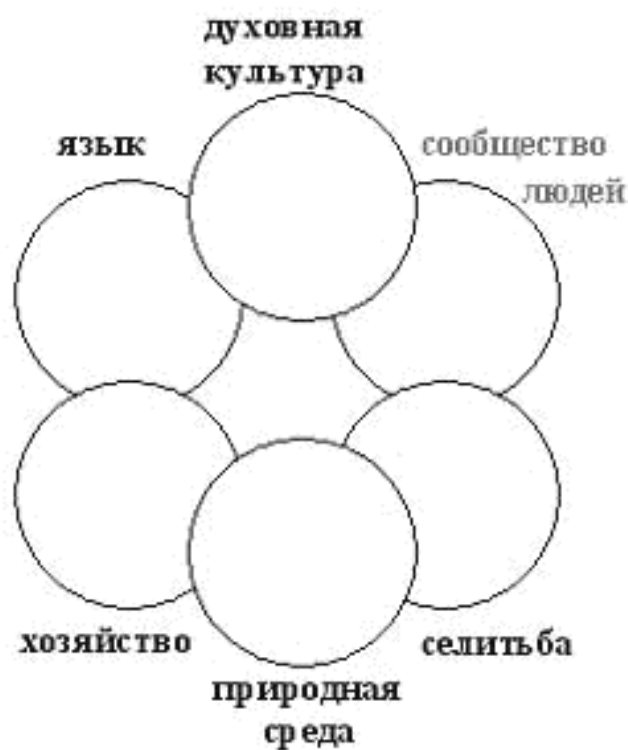
«... природный ландшафт представляет собой далеко не гармоническое, а часто противоречивое сочетание элементов природной среды, развивающихся с самой разной скоростью, по разным законам и являющимся продуктами самых различных периодов в истории Земли»

Современные представления о культурном ландшафте

Культурный ландшафт – это природный комплекс, где человек в течение длительного времени не только целенаправленно изменял природную среду, но обогатил внутреннюю структуру элементами материальной культуры и землепользования предыдущих цивилизаций, сохранившимися до наших дней



«Ромашка» культурного ландшафта В.Н.Калуцкова



Классификация современных ландшафтов (1)



Классификация современных ландшафтов (2)

Условно-коренные ландшафты соответствуют природному инварианту, поэтому при отсутствии антропогенного воздействия их территориальная структура повторяет природно-зональное распределение.

К *вторично-производным* относят ландшафты с господством в растительном покрове в результате воздействия человека устойчивых отклонившихся сукцессий.

Антропогенно-модифицированные ландшафты сформировались в результате целенаправленного и длительного хозяйственного воздействия.

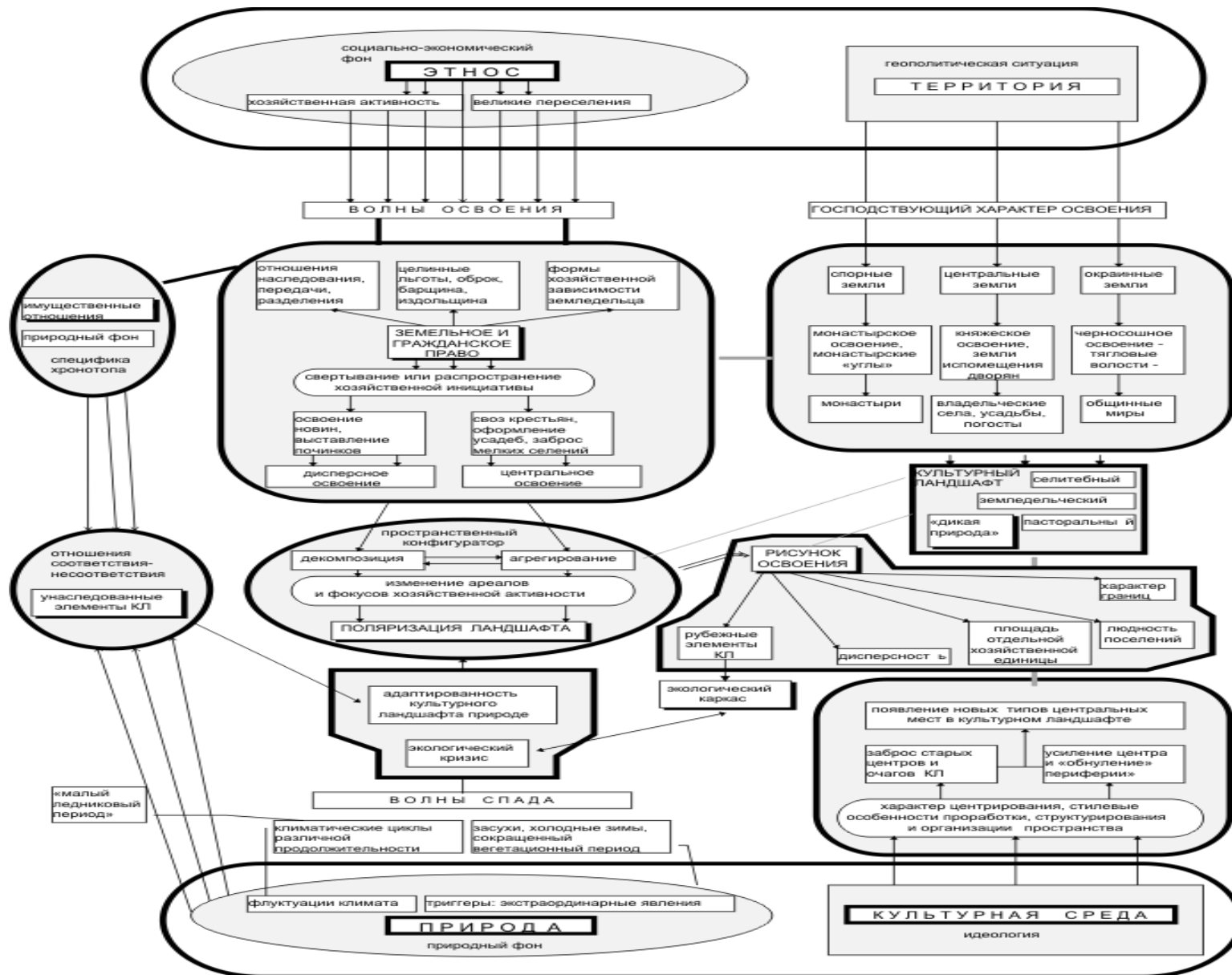
Техногенные комплексы наиболее глубоко преобразованы человеком: в них в той или иной степени трансформированы практически все природные компоненты.

Классификация современных ландшафтов (3)

Степень изменения современных ландшафтов

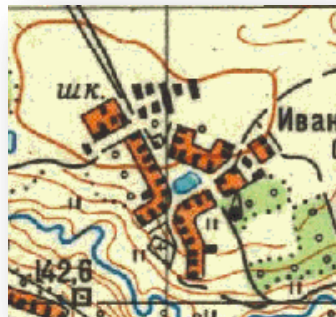
<i>Категории современных ландшафтов</i>	<i>Характер трансформации растительного покрова</i>	<i>Интенсивность хозяйственного воздействия</i>
Условно-коренные	Практически не изменен	Чрезвычайно низкая или отсутствует
Вторично-производные	Вторичные сукцессии	Экстенсивные воздействия/ очаговые
Антропогенно-модифицированные	Культурная растительность	Интенсивные воздействия более, чем на 50% площади выдела
Техногенные комплексы	Замещен техногенными структурами	Преимущественно высоко-интенсивные/ техногенные более, чем на 50% площади выдела

Хронотоп и ландшафт (по Е.Ю.Колбовскому, 2013)



Картографирование культурного ландшафта

- Локусы (**Points**, точки)



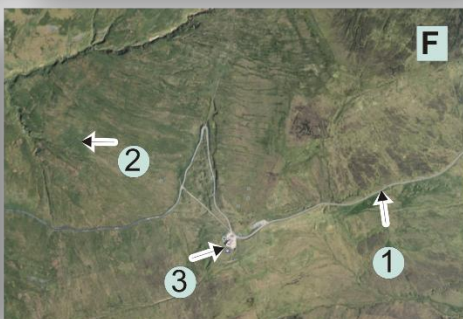
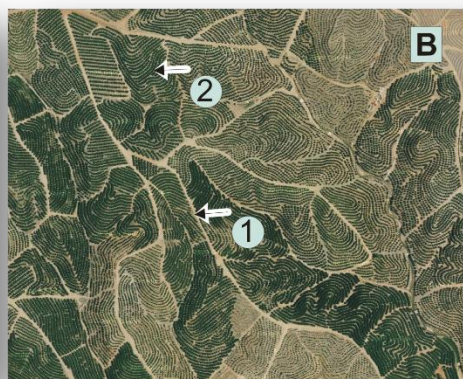
- Шейпы (ареалы, участки, **plots**)



- Линейные элементы (треки, вектора, **lines**)



Элементы модели состава культурно-ландшафтных комплексов Европы (фрагмент)



Функциональные типы комплексов	Элементы модели состава		
	Локусы	Ареалы	Треки
Полевой	Станы, ремизы, межевые знаки	Поля и полосы различной формы	Межевые тропы, дамбы и каналы, аллеи и живые изгороди, каменные стенки и набросы (ровницы), огораживающие элементы
Пасторальный	«грини» в центре деревень, убежища и «дневки», водопой, фермы	Пастбища различного типа, сенокосы и поляны для выпаса среди леса	Скотопрогонные дороги и тропы, огораживающие элементы
Селитебный (сельский)	Сельские церкви, часовни, центральные площади, пруды и т.д.	Участки застройки из домов, хозяйственных строений и примыкающих огородов и садов	Улицы, определяющие композицию населенного пункта, и сельские дороги,
Лесохозяйственный	Времянки, ямы углежогов, центры лесных дач	Лесные кварталы и участки различной формы строевого и дровяного леса, лесные охотоуголья («зверницы»)	Лесные просеки, лесные дороги, огораживающие элементы
Усадебный	Усадебные строения и центры регулярных парков	Формы регулярных парков и ареалы пейзажных парков	Геометрические сечения регулярных парков, усадебные дорожки и огораживающие элементы пейзажных парков

Элементы селитебных (сельских) культурных ландшафтов (по Е.Ю.Колбовскому, 2013)

Измененные и вновь созданные человеком плановые элементы ландшафта

Населенные пункты (деревни, села, хутора,)
Сады,
Сельские парки,
Огороды и капустники,
Деревья и кустарники по фасадам домов

Рукотворные сооружения в ландшафте

Культовые постройки: церкви, часовни;
Некрополи: погосты, сельские кладбища;
Хозяйственно- бытовые строения русской деревни: деревянные избы, амбары, колодцы, лабазы, скотные дворы, птичники, конюшни;



Полевой культурно-ландшафтный комплекс

Измененные и вновь созданные человеком плановые элементы ландшафта

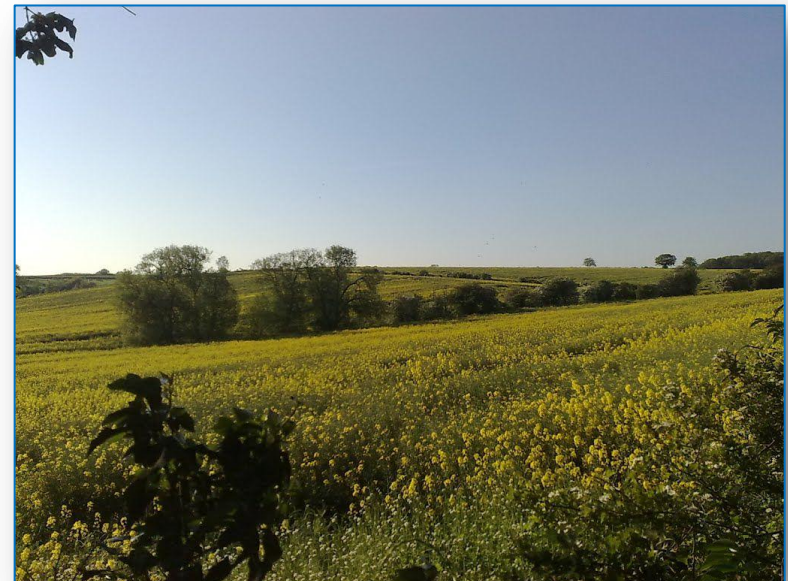
Участки полей, разделенные лесополосами, кустарником и ремизами:

Сенокосы водораздельные, Сенокосы на месте осушенных болот



Рукотворные сооружения в ландшафте

Поля, «коны», «шматы» и полосы различной формы, ремизы, лесополосы, межевые элементы – дрены, каменные стенки и набросы, аллеи, откосы, тропы



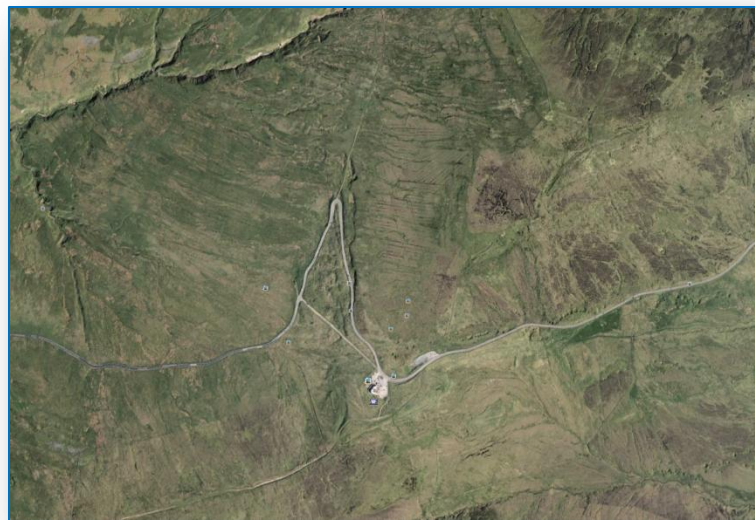
Пасторальный культурно-ландшафтный комплекс

Измененные и вновь созданные человеком плановые элементы ландшафта

Пастбища и выгоны, места для дневки скота;
Водопои и ремизы (небольшие рощицы для отдыха скота в тени деревьев);
Отдаленные выгоны для лошадей

Рукотворные сооружения в ландшафте

Ограждающие элементы пастбищ,
Оборудованные убежища для пастухов в местах дневок



Культурный ландшафт и современное страноведение

- 1. Культурный ландшафт как особая категория Всемирного природного и культурного наследия (с 1999 г.) – уникальные объекты с особым статусом, формирующие неповторимый облик страны.**
- 2. Культурный ландшафт как вмещающий для отдельного этноса, совокупность культурных ландшафтов – мозаика освоения - характерна для цивилизации и ареала, который она занимает на территории.**
- 3. Культурный ландшафт – операционно-территориальная единица комплексного географического районирования**

Небезынтересно - www.youtube.ru

Культурный ландшафт (по В.Л.Каганскому) – закономерное сочетание в пространстве элементов природы и культуры. Связь культурологии и ландшафта.

Культурный ландшафт

Владимир Каганский - Культурный ландшафт

ПостНаука

Подписаться 95 931

2 338 просмотров

Добавить в Поделиться

Опубликовано: 23 авг. 2013 г.

Это видео было опубликовано на сайте ПостНаука (<http://postnauka.ru/>). Больше лекций, интервью и статей о фундаментальной науке и ученых, которые ее создают, смотрите на сайте <http://postnauka.ru/>. ПостНаука - все, что вы хотели знать о науке, но не знали, у кого спросить.

ЕЩЕ

1 КОММЕНТАРИЙ

Оставьте комментарий

Следующее

Автопроизводство

Владимир Каганский. Россия – страна неизвестная

Журнал Гедтер

861 просмотр

5:40

В. Каганский. Чтение культуры по ландшафту

ESHKOLOThev

338 просмотров

56:04

Владимир Каганский: Концепция культурного

Ирина Александровна Ерисанова

756 просмотров

2:20:07

Гордон №309 Культурный ландшафт

Саша Гордонский

1 781 просмотр

49:09

Лера Кудрявцева - Наедине со всеми (Выпуск от 01.11.2016)

Первый Женский

Рекомендуемые вам | НОВИНКА!

44:15

Был ли неизбежен распад СССР?

Политика

1 088 просмотров

37:58

Школа наследия. Лекция Юрия Александровича Веденина

Archnadzor

343 просмотра

1:23:57

Александр Высоковский - Культурный потенциал места

ПостНаука

2 412 просмотров

19:04 06.11.2016

ОБЪЕДИНЕННАЯ
ИЗДАТЕЛЬСКАЯ ГРУППА



Благодарим за внимание!

Контакты для связи:

8-800-2000-550

8-495-795-05-50

metodist@drofa.ru



drofa.ru | vgf.ru



drofapublishing



drofa.ventana



drofa.ventana



drofa.ventana