

# Крым: природа, население, хозяйство

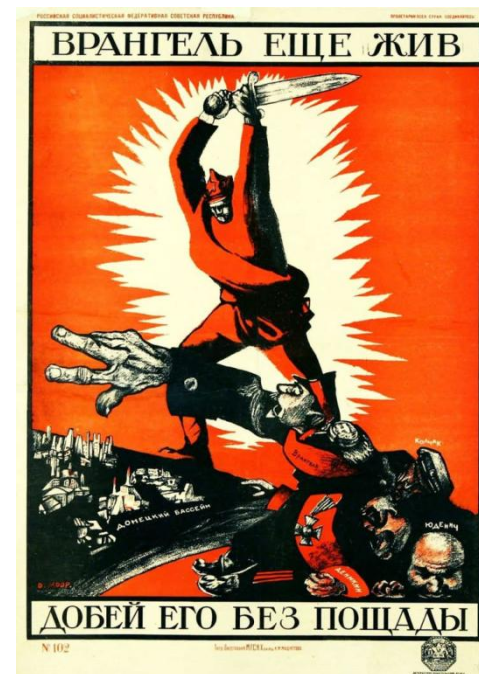
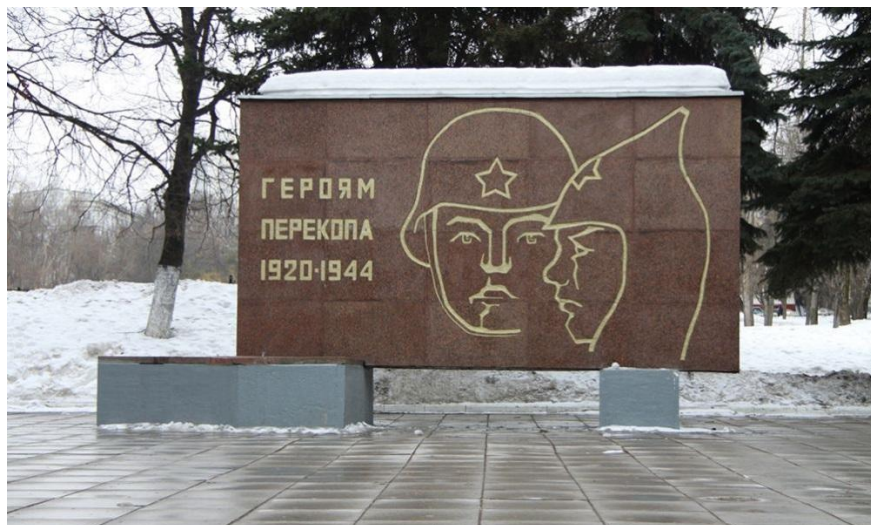
(материалы по физической географии даны по материалам книги  
«География Крыма» Л.А.Багрова, В.А.Боков, Н.В.Багров;  
Киев, «Лыбидь», 2001)

***Климанова Оксана Александровна, к.г.н.***

доцент кафедры физической географии мира и геоэкологии  
географического факультета МГУ им. М.В.Ломоносова  
oxkl@yandex.ru



# «Остров Крым» - В.Аксенов



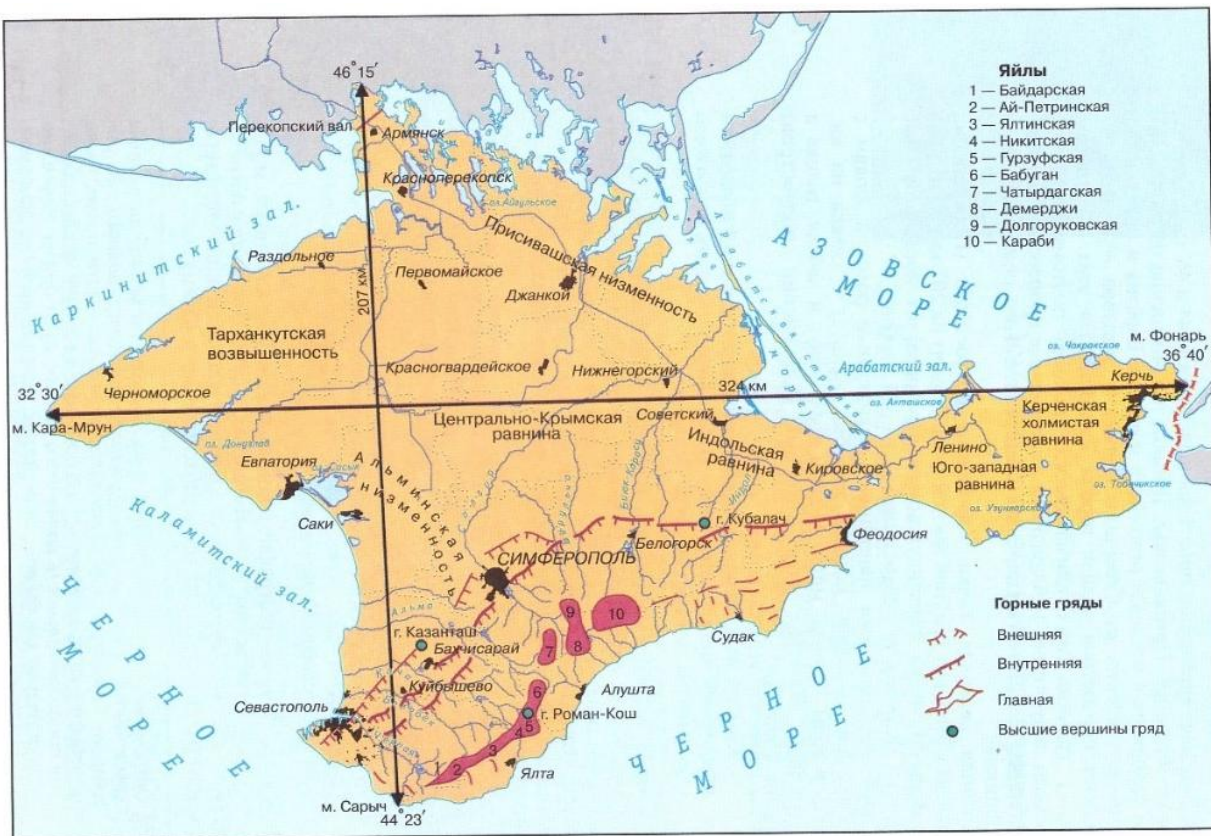
# Территориально-административный и правовой статус Крыма

- 1475-1783 гг. – Крымское ханство в составе Османской империи
- 1783 - 1917 гг. – часть Таврической губернии в составе Российской империи
- 1918 г. – Республика Таврида
- 1921 г. – Крымская Автономная Советская Социалистическая Республика
- 1945 г. – Крымская область в составе РСФСР
- 1954 г. – Крымская область в составе Украинской ССР
- С 12.02. 1991 – Автономная Республика Крым в составе Украины
- С 18 марта 2014 г. (договор о присоединении Крыма к России), с 21 марта 2014 г. вошла в состав Крымского Федерального округа
- С 28 июля 2016 г. – в составе Южного Федерального округа

# Рельеф и географическое положение полуострова

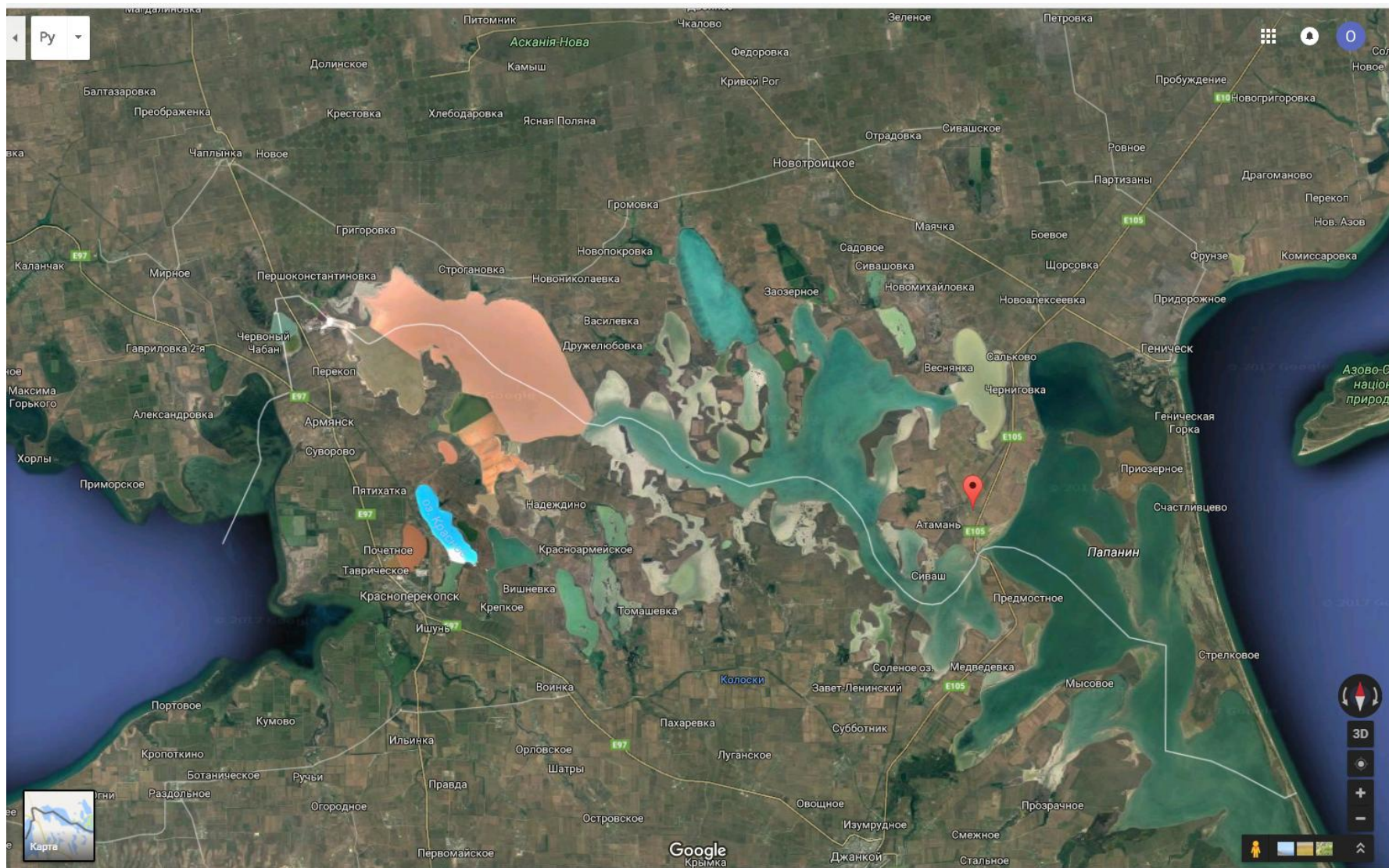
Площадь Республики Крым –  
26, 1 тыс. кв. км, Севастополя – 0,9 тыс. кв. км

На севере -  
Перекопский перешеек  
(до 7 км),  
Перекопский вал – ров  
глубиной до 10 м, вал  
высотой 8 м и длиной  
до 11 км.

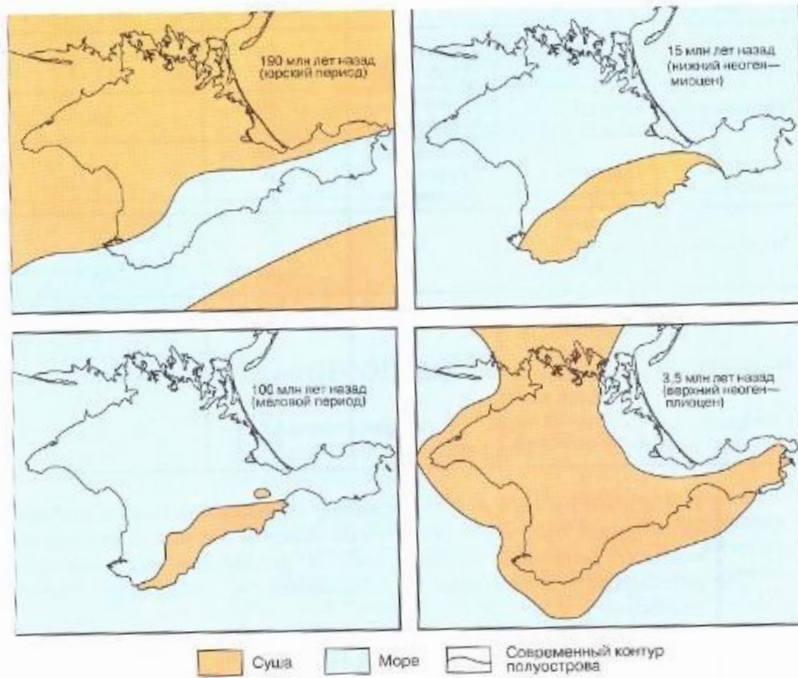


Протяженность с севера (Перекопский перешеек) на юг (мыс Сарыч) – 207 км, с запада (М. Кара-Мрун) на восток (м. Фонарь) – 324 км. По площади в 20 раз меньше Пиренейского и Балканского, в 15 раз – Камчатки и Малой Азии.

# Перекопский перешеек



# История геологического развития



**18-12 тыс. лет назад** – уровень Черного моря на 80-90 м ниже современного, на месте части современных акваторий северо-западной части Черного моря, Сиваша, Азовского моря – лугово-степная, частично заболоченная равнина с пресными озерами  
**Голоцен** – солончаки и солонцы наступают на леса, степи и луга

**Конец палеозоя** – Равнинный Крым – горное сооружение, горы ЮБК – геосинклинальная область;  
**Конец мезозоя** – ЮБК-горы, равнина – морской водоем  
**Кайнозой** – увеличение площади гор, разломы, образование каньонов, отседание мощных блоков от Главной гряды (отторженцы-острова в море), вулкан Карадаг, интрузии  
**Четвертичный период** – похолодание, сокращение площади лесов, увеличение площадей под мелколиственными породами, лесостепью,

# Рельеф полуострова

## Равнинный Крым –

Низменные равнины

(0,5-30 м) – Присивашская,

Индольская, Альминская

Возвышенные равнины –

Тарханкутская,

Центрально-Крымская, Керченская

## Горный Крым –

Главная гряда (150 км) – на западе – 500-700 м, в центре – 1000-1200 м (Роман-Кош, 1545 м), на востоке – 600-1000 м

Внутренняя гряда (125 км) – 400-600 м (г.Кубалач, 739 м)

Внешняя гряда (114 км) – 200-300 м (г.Казанташ, 349 м)

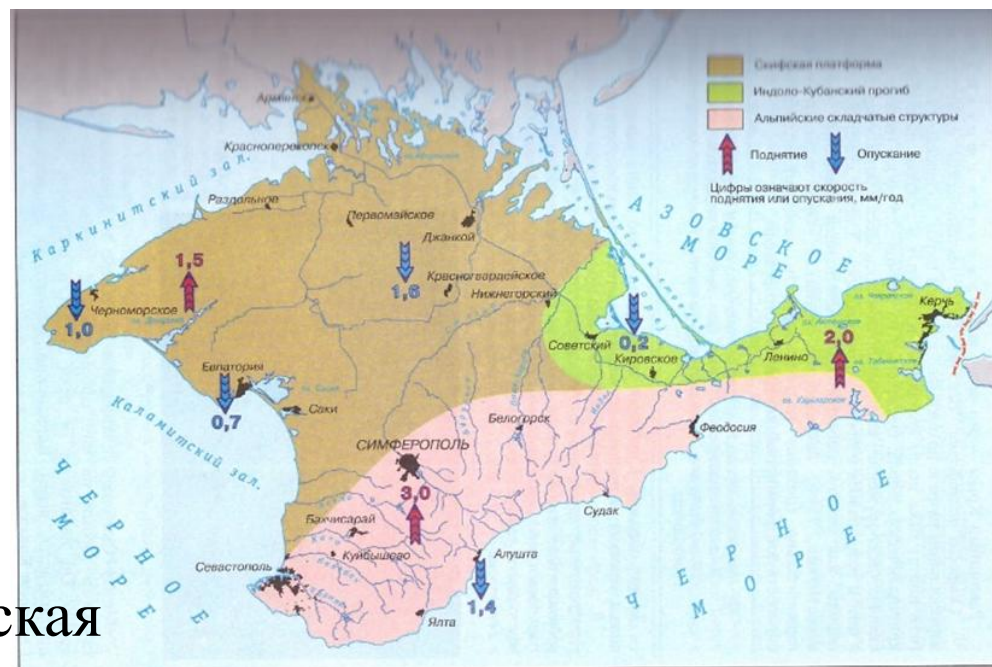


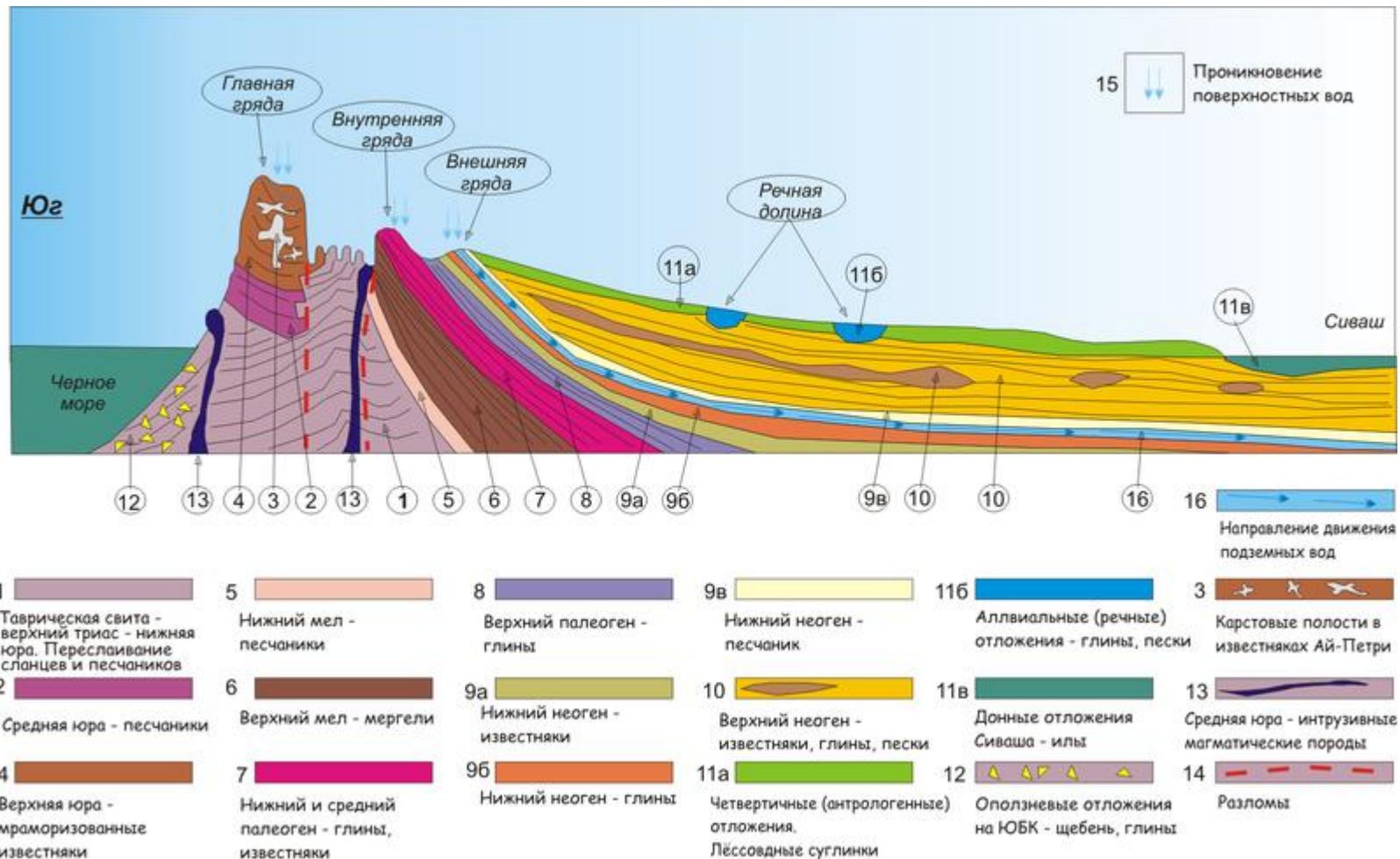


Схема геологического строения Крыма (по М.В.Муратову, с изменениями)

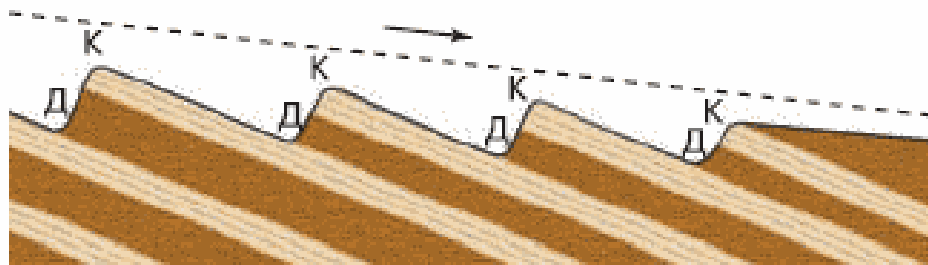
Мегантиклинорий горного Крыма: 1-большие антиклинории, 2-крупные синклинории, 3-северное и восточное погружение мегантиклинория. Платформенная часть Крымского полуострова: 4-участки с глубоким залеганием палеозойского фундамента, 5-выступ палеозойского фундамента под покровом мезозойских отложений, 6-Тарханкутско-Джанкойские антиклинали, 7-предполагаемый глубинный разлом, разделяющий мегантиклинорий горного Крыма и Скифскую платформу, 8-линии разломов, 9-антиклинальные складки, 10-синклинальные складки.



# Горные породы, слагающие горы и равнины Крыма



# Куэстовый рельеф предгорий



- Первоначальный наклон поверхности
- Направление долины главной реки
- Пласты стойких пород
- Менее стойкие породы
- Д Д Продольные долины притоков
- К К Куэсты



# Таврический флиш – глинистые сланцы и песчаники, смятые в мягкие складки



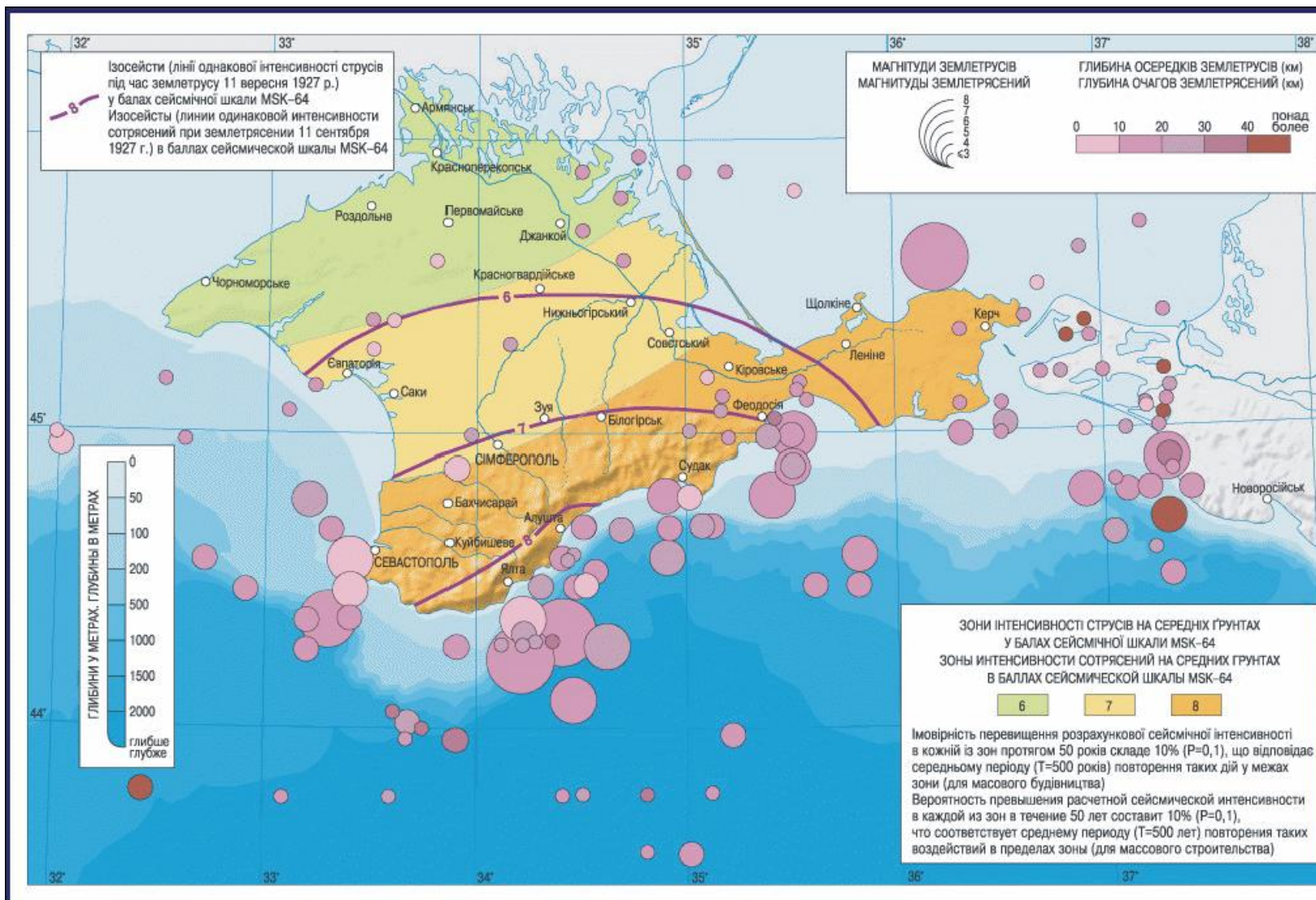
# Выветривание и денудация пород верхнего яруса

«Зубцы» Ай-Петри

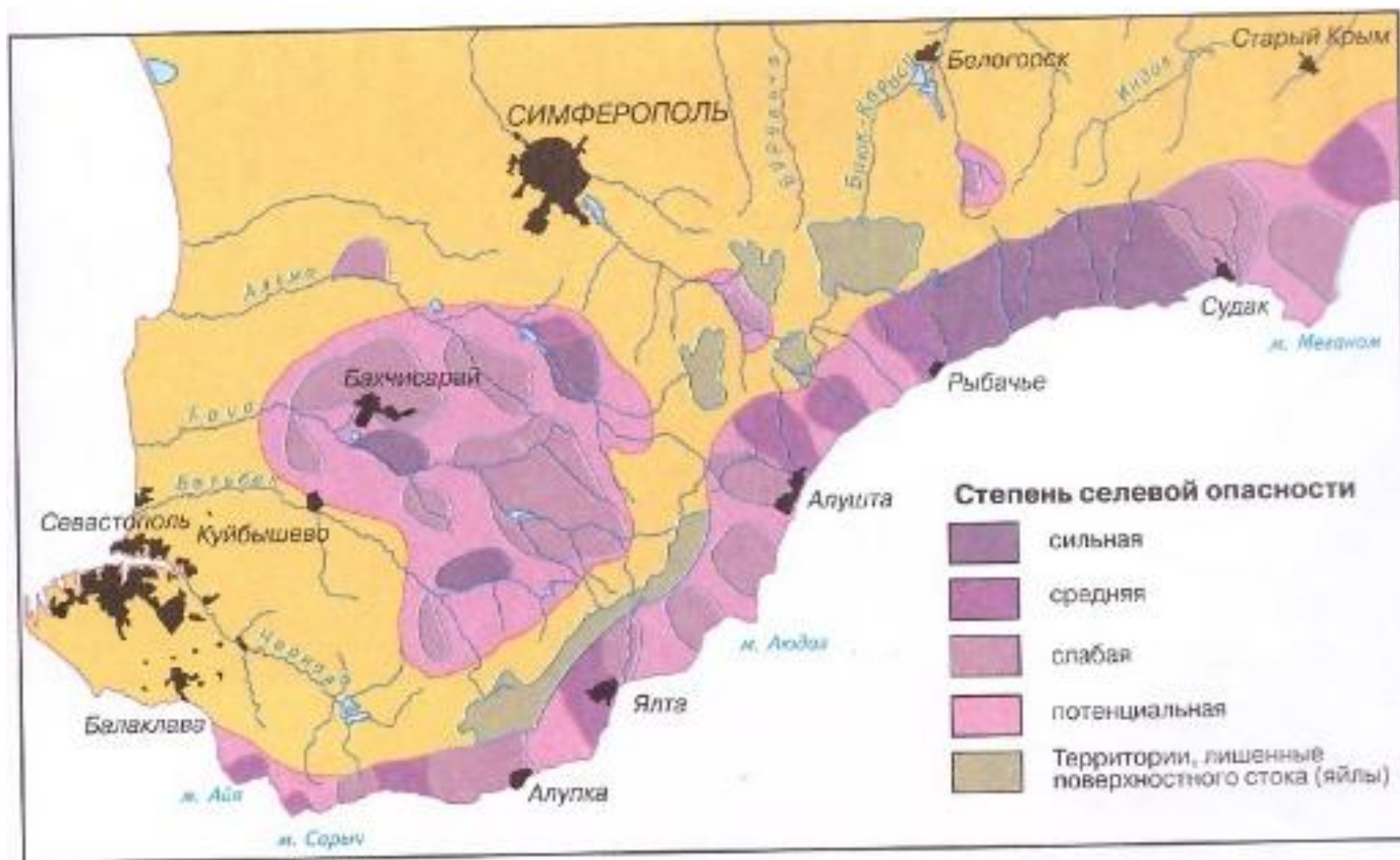


Долина привидений  
на Демерджи

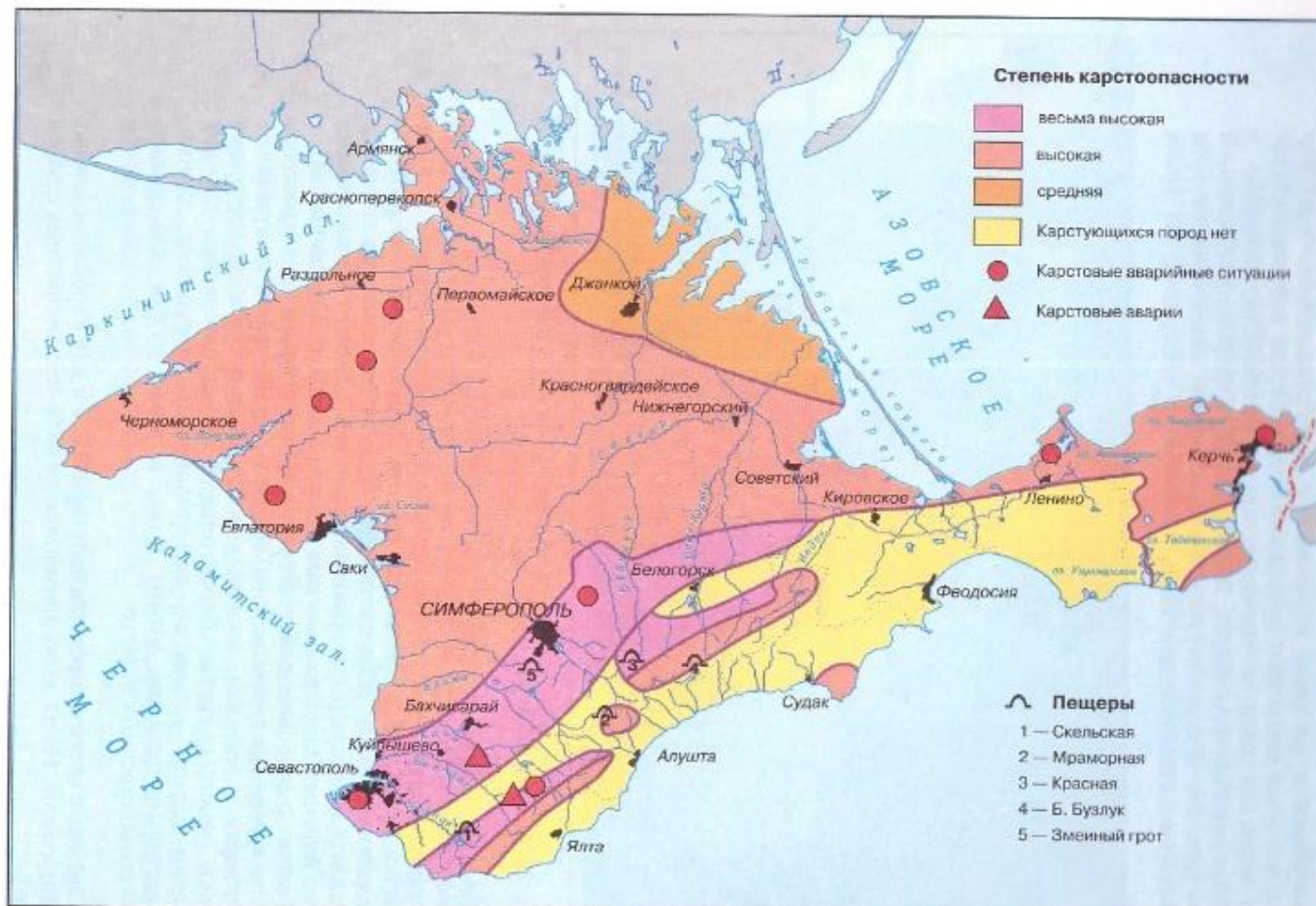
# Неблагоприятные природные процессы - Сейсмичность



# Неблагоприятные природные процессы – Селевые потоки

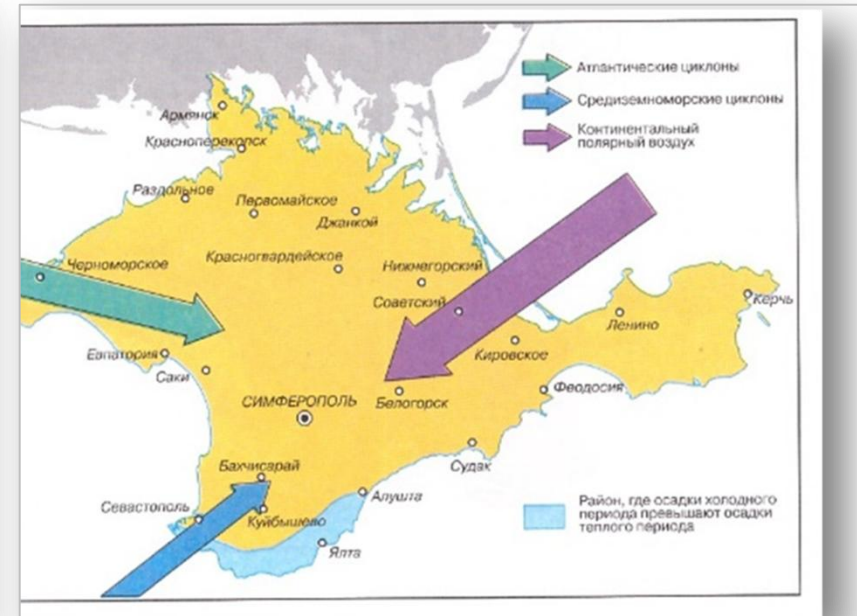
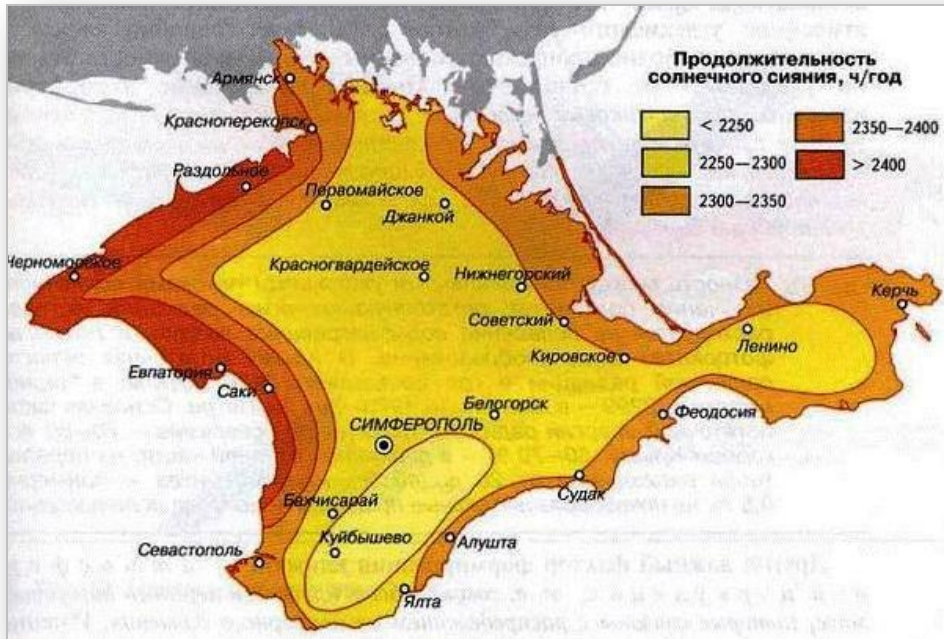


# Неблагоприятные природные процессы - Карст

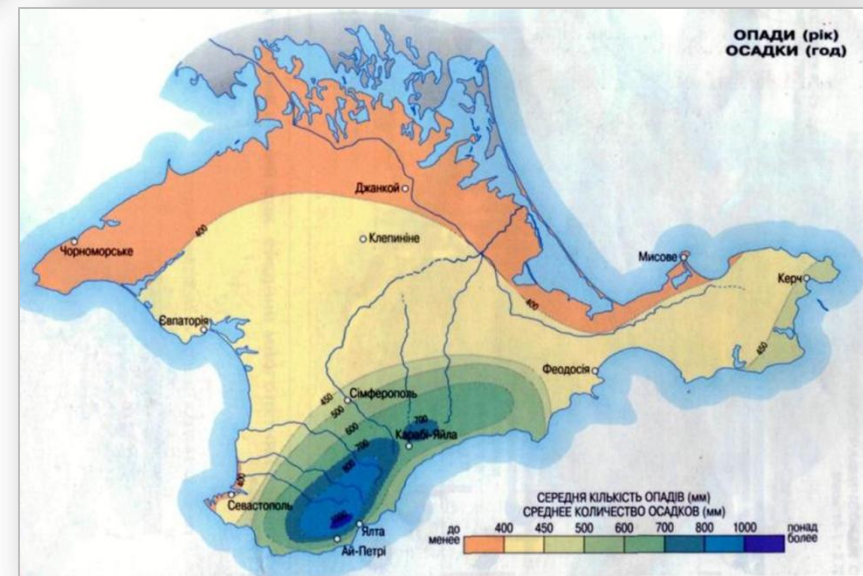


Степень закарствованности горных пород в Крыму – 84%

# Уникальность климатических ресурсов

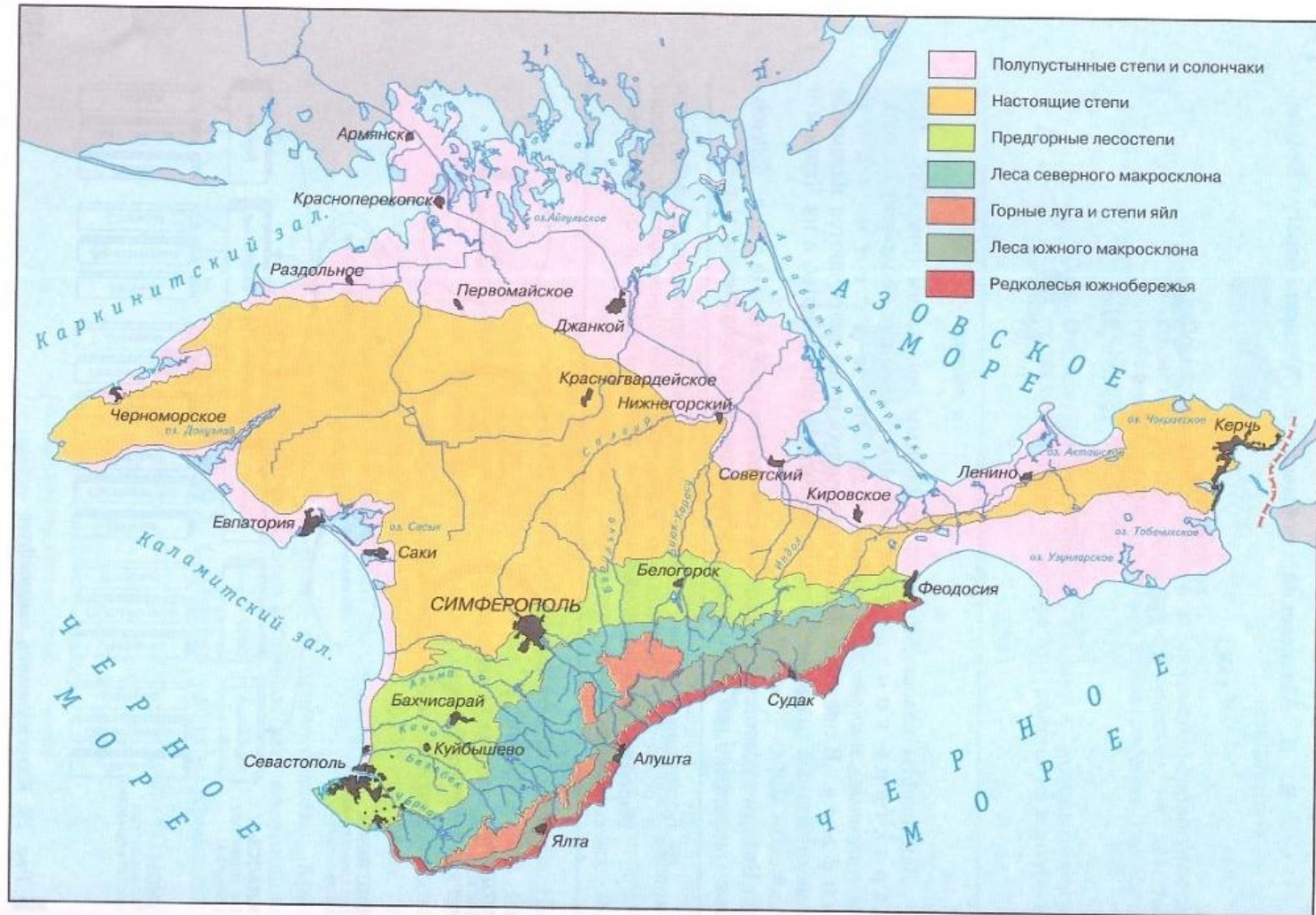


Типы климата полуострова:  
 степной континентальный,  
 степной приморский,  
 предгорный лесостепной,  
 горный лесной,  
 субсредиземноморский

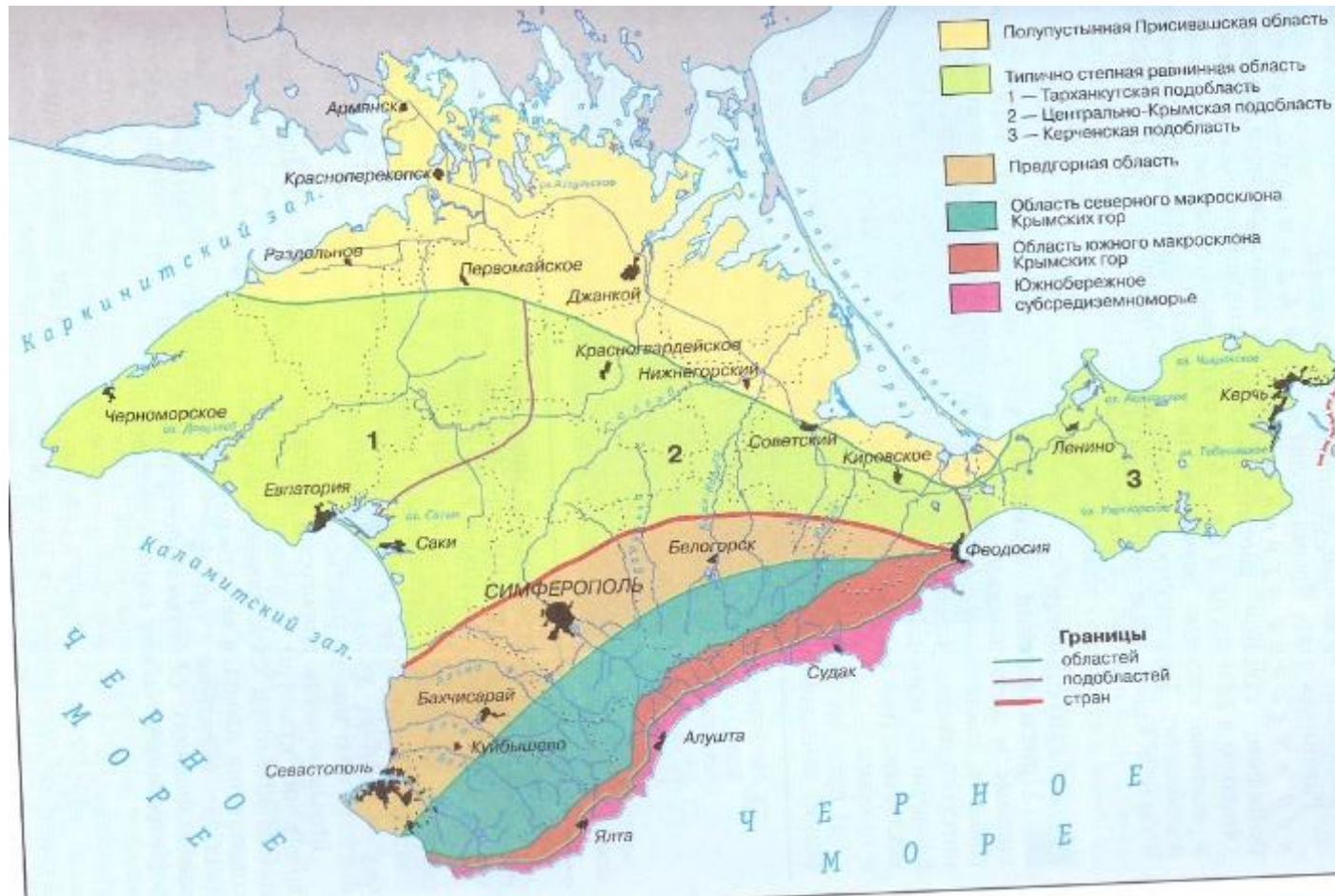




# Зональные типы ландшафтов



# Физико-географические районы



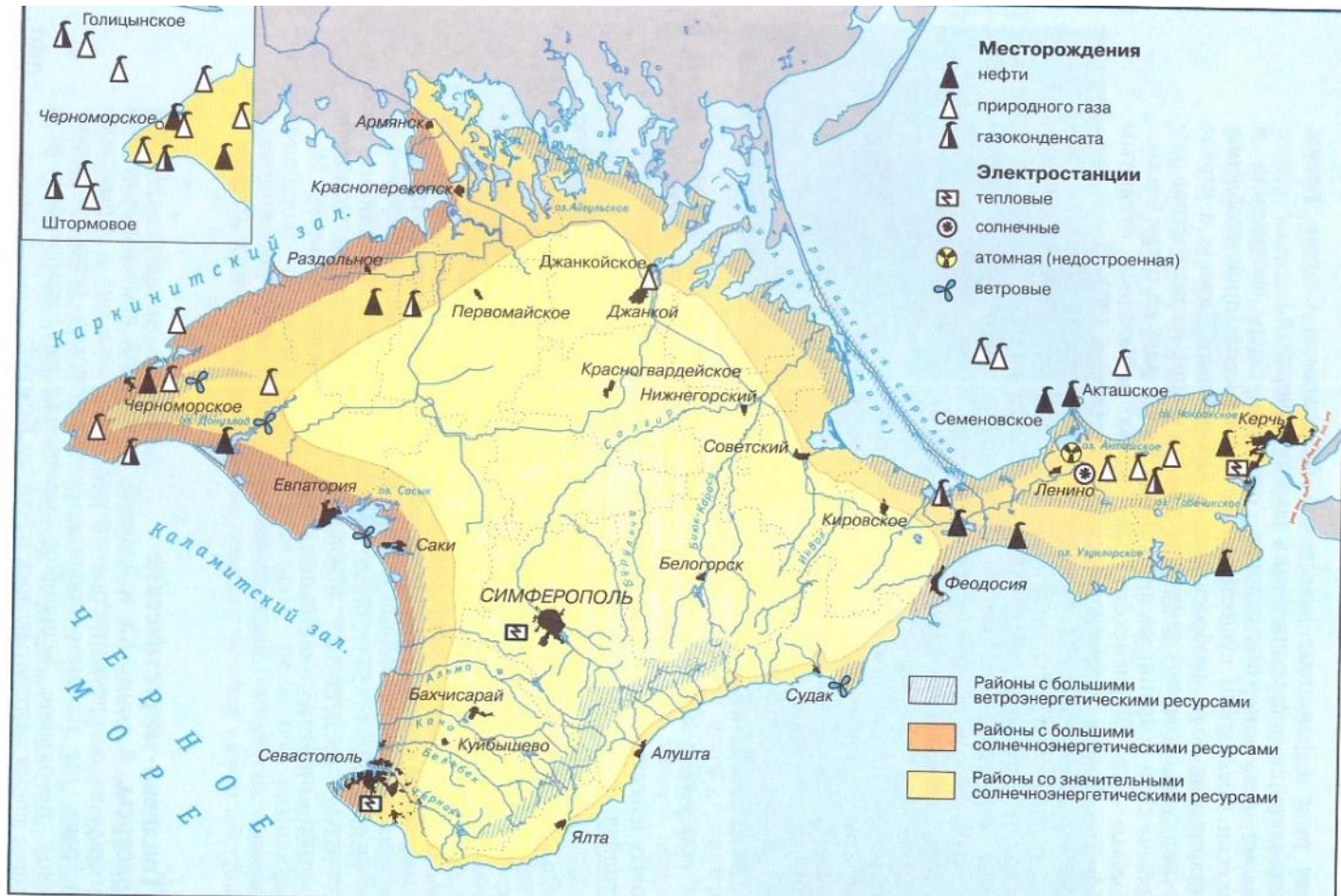
Полупустынная Присивашская область  
Типично степная равнинная область  
Предгорная область  
Область Северного макросклона Крымских гор

Область южного макросклона Крымских гор  
Южнобережное Субсредиземноморье

## Высотная поясность в горах Крыма



# Энергетические ресурсы Крымского полуострова



# ГОРОДСКОЕ И СЕЛЬСКОЕ НАСЕЛЕНИЕ КРЫМА



По итогам Переписи населения в Крымском федеральном округе\*

\*По состоянию на 14 октября 2014 года

## Крымский федеральный округ

Образован Указом Президента Российской Федерации от 21 марта 2014 года № 168

В состав федерального округа входят два субъекта Российской Федерации — Республика Крым и город федерального значения Севастополь

Центр федерального округа: г. Симферополь

Население: 2 284,8 тыс. человек, Республика Крым — 1 891,5 тыс. человек, г. Севастополь — 393,3 тыс. человек

17 городских населенных пунктов, в которых проживает 1 323,1 тыс. человек

1 042 сельских населенных пункта, в которых проживает 961,7 тыс. человек

11 сельских населенных пунктов, в которых никто не живет

## Национальный состав населения, чел.



## Экономическая активность населения, чел.

В целом по Крыму экономически активное население составляет 64% среди лиц в возрасте 15-72 лет, указавших экономическую активность



## Источники средств к существованию, чел.



## Тип жилья, чел.

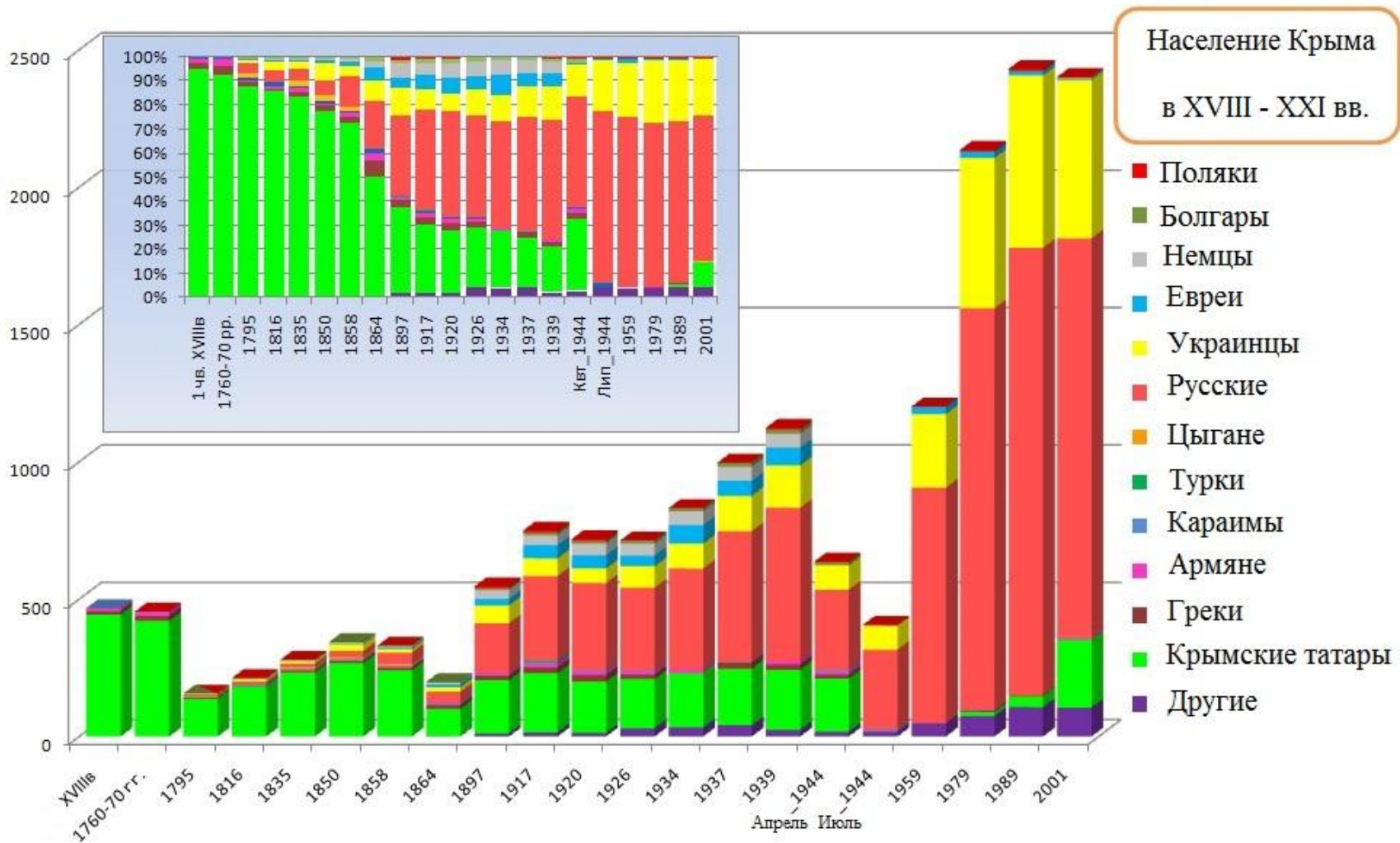
Основным типом жилья среди сельских жителей является индивидуальный дом (66%), среди горожан – отдельная квартира (72%)



# Численность населения на 1 ноября 2014 года (постоянно проживающего)



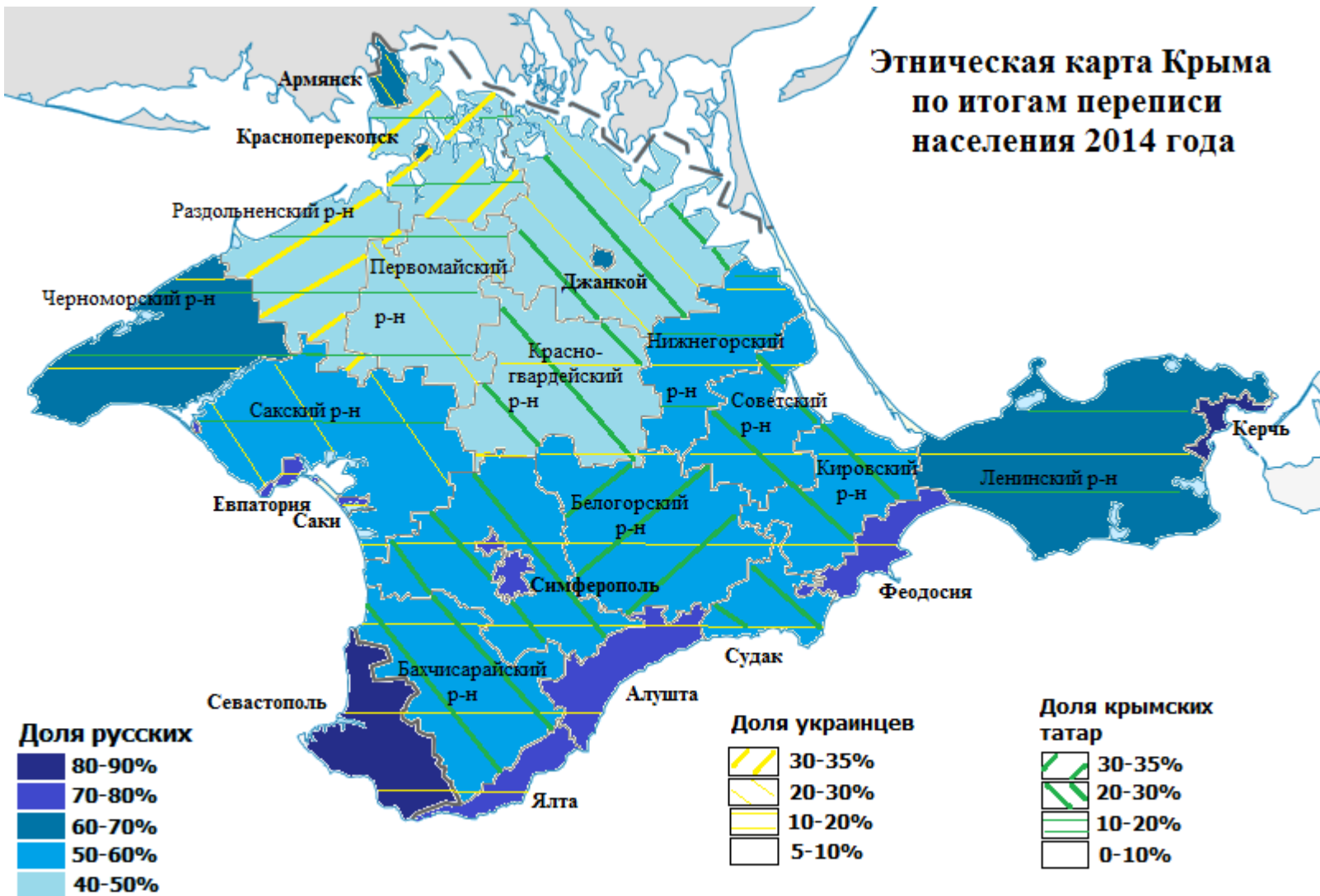
<http://ktelegraf.com.ru/6486-krymchan-po-oseni-schitayut.html>



Автор: Роман Днепр -

[https://commons.wikimedia.org/wiki/File:%D0%9D%D0%B0%D1%81%D0%B5%D0%BB%D0%B5%D0%BD%D0%BD%D1%8F\\_%D0%9A%D1%80%D0%B8%D0%BC%D1%83\\_%D1%83\\_18-21\\_%D1%81%D1%82.jpg?uselang=ru](https://commons.wikimedia.org/wiki/File:%D0%9D%D0%B0%D1%81%D0%B5%D0%BB%D0%B5%D0%BD%D0%BD%D1%8F_%D0%9A%D1%80%D0%B8%D0%BC%D1%83_%D1%83_18-21_%D1%81%D1%82.jpg?uselang=ru), GFDL,  
<https://commons.wikimedia.org/w/index.php?curid=31998011>

# Этническая карта Крыма по итогам переписи населения 2014 года



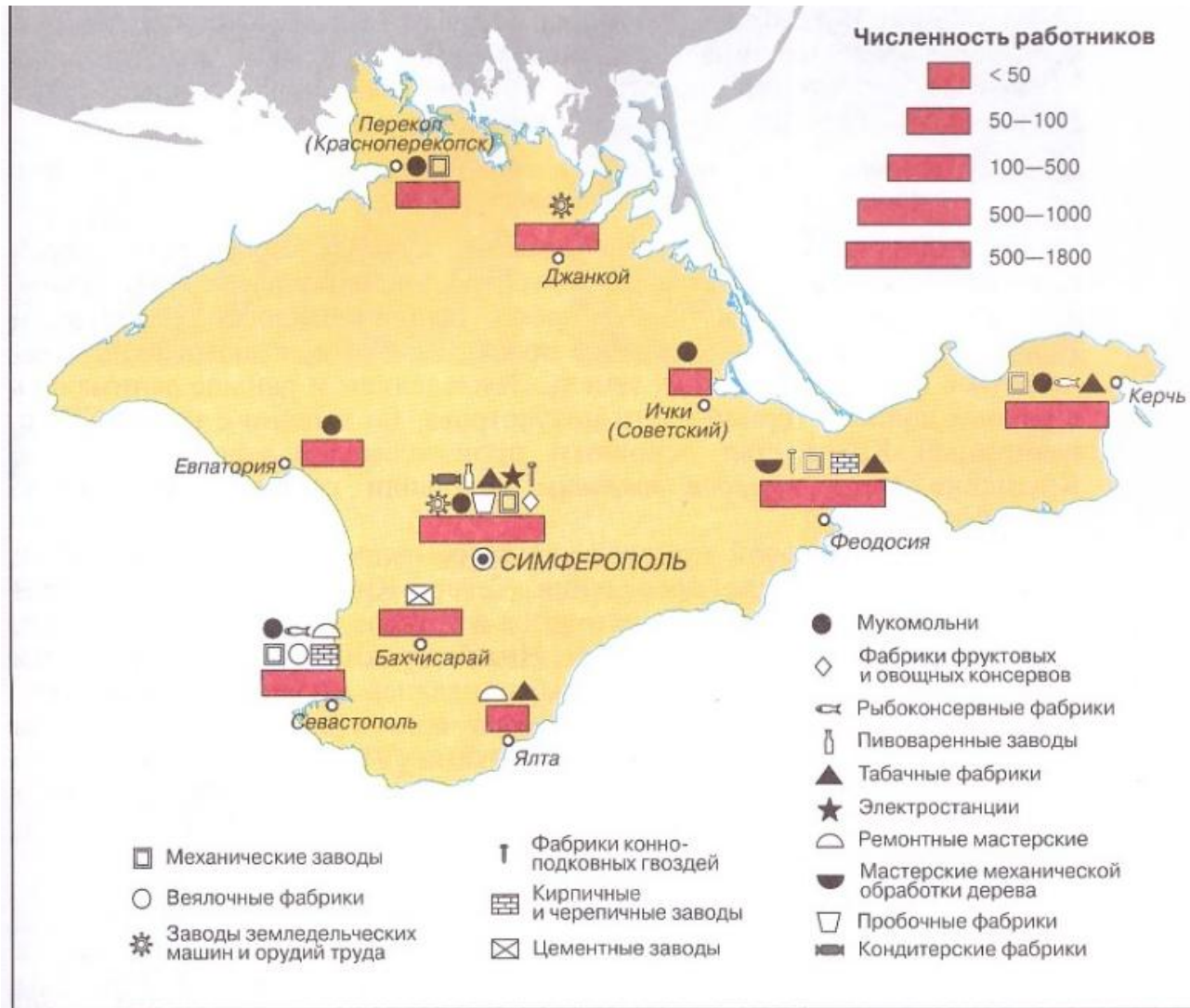
Автор: PlatonPskov - собственная работа, CC BY-SA 4.0, <https://commons.wikimedia.org/w/index.php?curid=42675226><sub>4</sub>



## Население Крыма по месту рождения



## Промышленность в конце XIX века



# Экономика Республики Крым

## Республика Крым



### ТУРИЗМ



**60%**

доля в структуре экономики полуострова

### ПРОМЫШЛЕННОСТЬ

Крупнейшие промышленные предприятия полуострова:



**Феодосийская судостроительная компания «Море»**  
(производит десантные и противолодочные корабли)

**Феодосийский оптический завод**  
(создает комплектующие и электронику для бронетехники)

**АО «Крымский ТИТАН»** (производит диоксид титана, крупнейший завод в Восточной Европе)

**АО «Крымский содовый завод»** (производство технической кальцинированной соды)

**Керченский металлургический комплекс**  
(выпускает стальную посуду, пластмассовые и резинотехнических изделия для железнодорожного транспорта)

### МЕСТОРОЖДЕНИЯ ГАЗА И НЕФТИ



Общий объем разведанных запасов природного газа

**47** млрд кубометров

Полуостров обеспечивает себя газом на



Общий объем разведанных запасов нефти

**2,8** млрд тонн

### СЕЛЬСКОЕ ХОЗЯЙСТВО



Объединение «Массандра»

Завод шампанских вин «Новый свет»

Компания «Крымтеплица»

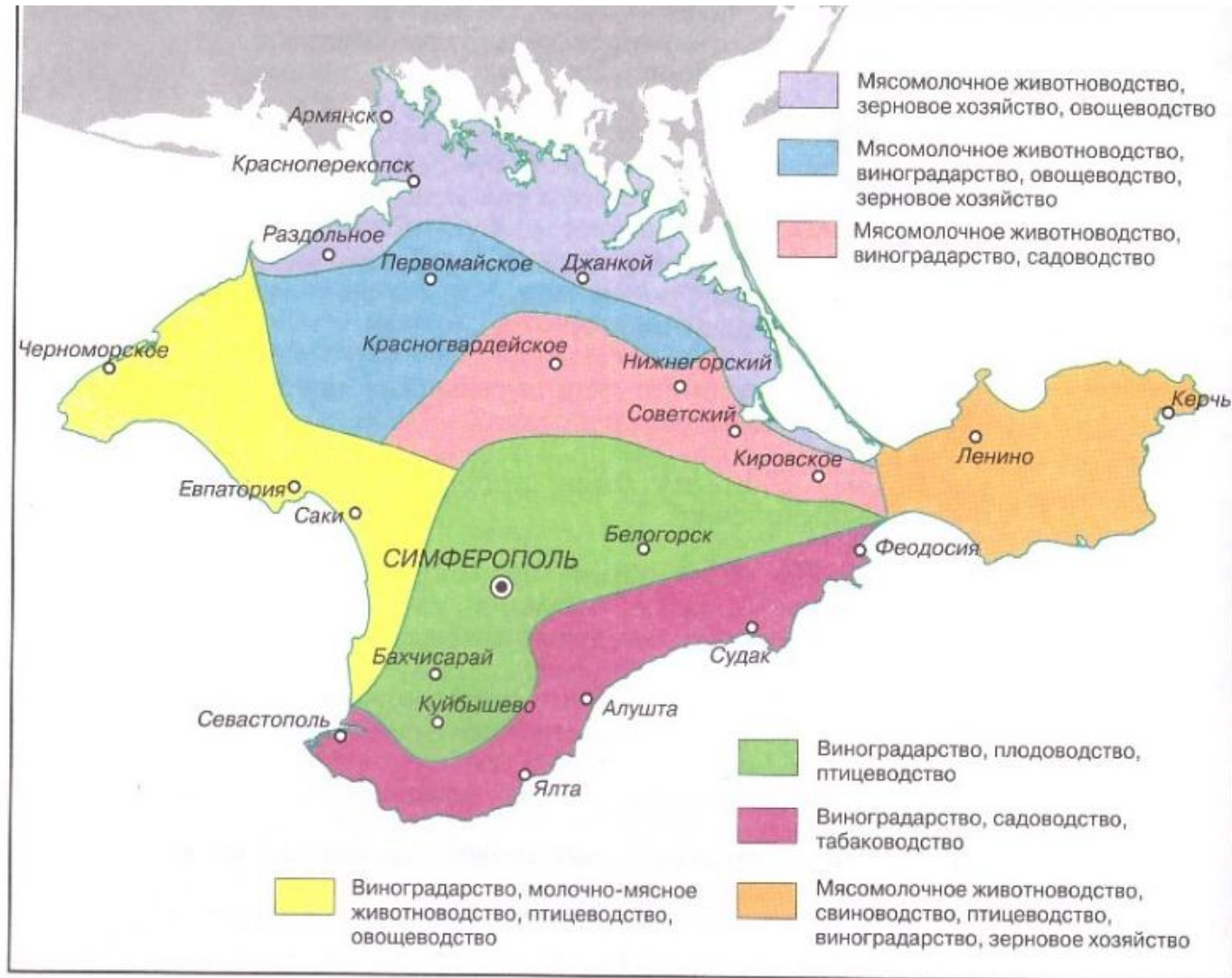
Пивобезалкогольный комбинат «Крым»

**ПРОВЭД**  
ИНФОРМАЦИОННО-АНАЛИТИЧЕСКОЕ ИЗДАНИЕ

# Специализация экономических микрорайонов Крыма



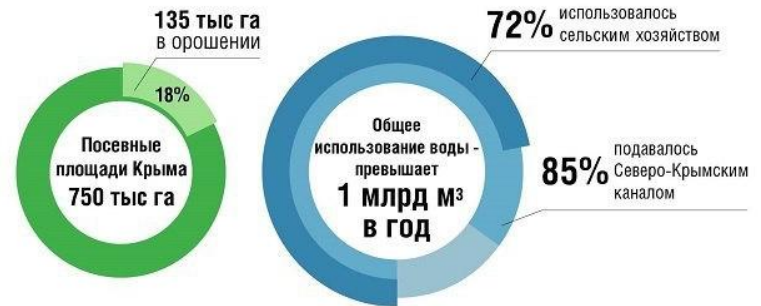
## Сельскохозяйственные районы



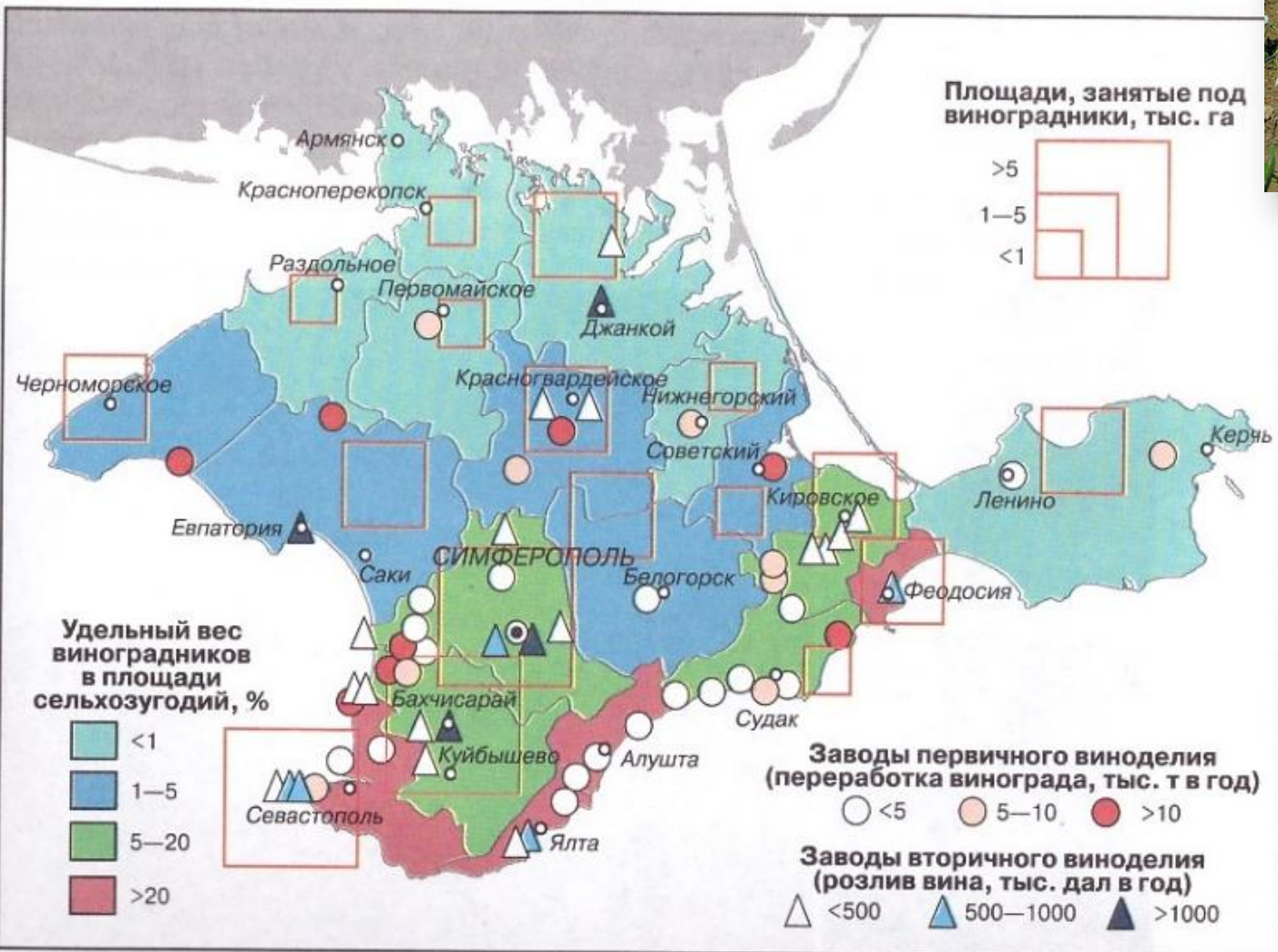
## ЗЕМЛИ, ОРОШАЕМЫЕ СЕВЕРО-КРЫМСКИМ КАНАЛОМ



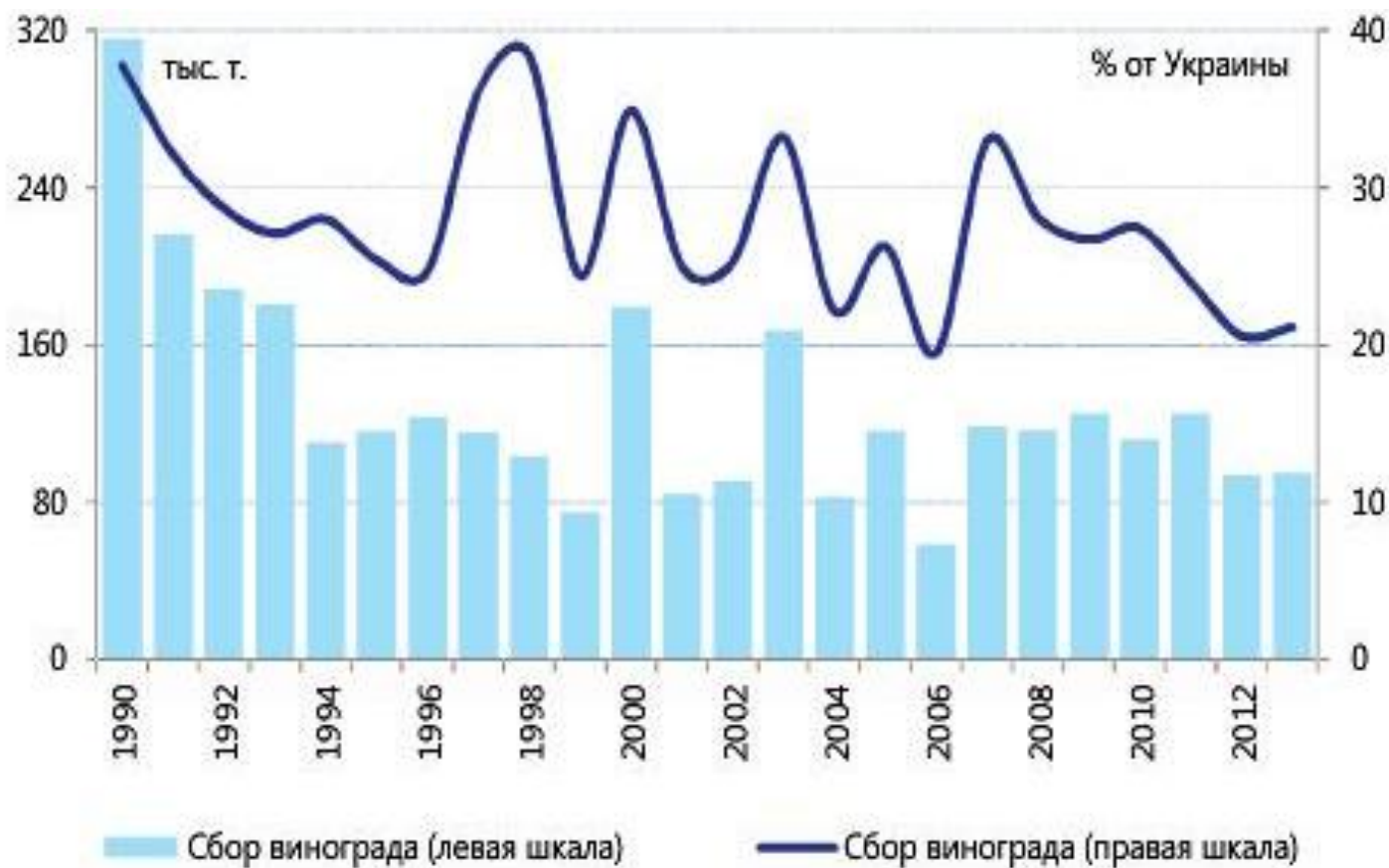
Проблема – орошение посевных площадей, прежде всего рисовых чек



# Виноградарство и виноделие



## Сборы винограда в Крыму, тыс. т, 1990-2013 г.



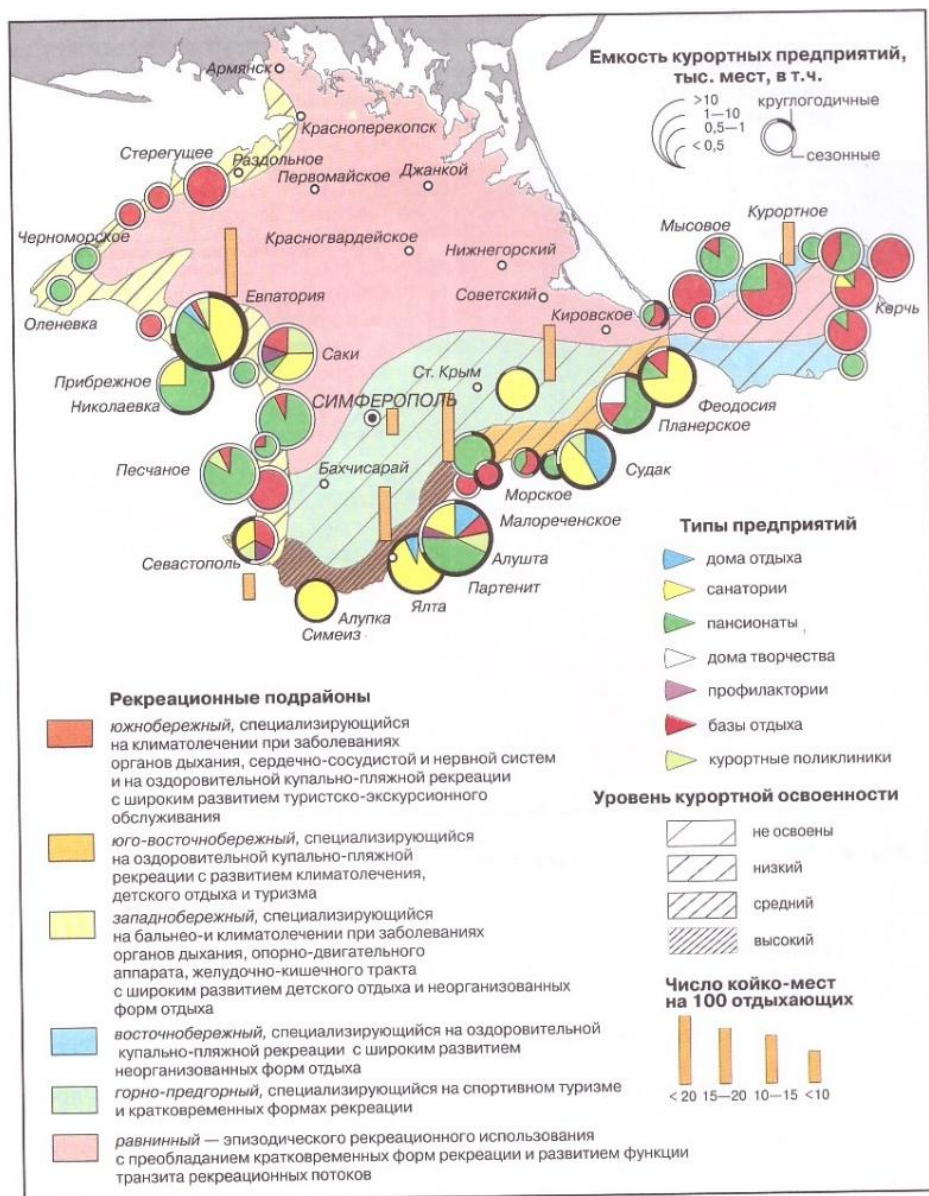
Источник: Национальный комитет по статистике Украины



## Производство разных сортов винограда и винных материалов

| Направление<br>продукции    | Условные<br>обозначения | П Р И Р О Д Н Ы Е Р Я Н О Н Ы |                         |                                |                              |                                   |                                    |                 |                                   |                                  |                             |                    |                  | В СРЕДНЕМ<br>ПО КРЫМУ |          |
|-----------------------------|-------------------------|-------------------------------|-------------------------|--------------------------------|------------------------------|-----------------------------------|------------------------------------|-----------------|-----------------------------------|----------------------------------|-----------------------------|--------------------|------------------|-----------------------|----------|
|                             |                         | I                             | II                      | III                            | IV                           | V                                 | VI                                 | VII             | VIII                              | IX                               | X                           | XI                 | XII              |                       |          |
|                             |                         | Южный<br>берег<br>Крыма       | Горно-<br>водни-<br>ный | Горно-при-<br>морских<br>долин | Восточно-<br>предгор-<br>ный | Восточно-<br>возвышен-<br>степной | Западно-<br>предгорно-<br>приморск | Предгор-<br>ный | Западно-<br>приморско-<br>степной | Западно-<br>возвышен-<br>степной | Централь-<br>ным<br>степной | Восточн<br>степной | Присываб<br>ским |                       |          |
| ДЕСЕРТНЫЕ ВИНА              |                         | <br>73,2                      | —                       | <br>25,8                       | —                            | —                                 | —                                  | —               | —                                 | <br>15,0                         | <br>30,0                    | <br>15,0           | —                | —                     | <br>13,2 |
| КРЕПКИЕ ВИНА                |                         | <br>17,3                      | <br>80,0                | <br>50,7                       | <br>37,5                     | —                                 | —                                  | —               | —                                 | —                                | —                           | —                  | —                | —                     | <br>13,4 |
| СТОЛОВЫЕ ВИНА               |                         | <br>7,1                       | <br>10,0                | —                              | <br>27,5                     | <br>60,0                          | <br>47,5                           | <br>35,0        | <br>45,0                          | <br>65,0                         | <br>47,5                    | <br>40,0           | <br>80,0         | <br>38,0              |          |
| ШАМПАНСКИЕ<br>ВИНОМАТЕРИАЛЫ |                         | —                             | —                       | —                              | <br>12,5                     | —                                 | <br>32,5                           | —               | —                                 | —                                | <br>15,0                    | <br>50,0           | —                | <br>9,1               |          |
| КОМБЯЧНЫЕ<br>ВИНОМАТЕРИАЛЫ  |                         | —                             | —                       | —                              | —                            | —                                 | —                                  | <br>25,0        | —                                 | —                                | —                           | —                  | —                | <br>2,1               |          |
| СТОЛОВЫЙ<br>ВИНОГРАД        |                         | <br>1,8                       | <br>10,0                | <br>23,5                       | <br>22,5                     | <br>40,0                          | <br>20,0                           | <br>40,0        | <br>40,0                          | <br>5,0                          | <br>22,5                    | <br>10,0           | <br>20,0         | <br>21,3              |          |
| ИТОГО                       |                         |                               |                         |                                |                              |                                   |                                    |                 |                                   |                                  |                             |                    |                  |                       |          |

# Курортная отрасль Крыма



ОБЪЕДИНЕННАЯ  
ИЗДАТЕЛЬСКАЯ ГРУППА



# Благодарим за внимание!

Контакты для связи:  
[oxkl@yandex.ru](mailto:oxkl@yandex.ru)



[drofa.ru](http://drofa.ru) | [vgf.ru](http://vgf.ru)



[drofapublishing](https://www.youtube.com/drofapublishing)



[drofa.ventana](https://vk.com/drofa.ventana)



[drofa.ventana](https://www.facebook.com/drofa.ventana)



[drofa.ventana](https://ok.ru/drofa.ventana)