



корпорация
российский
учебник

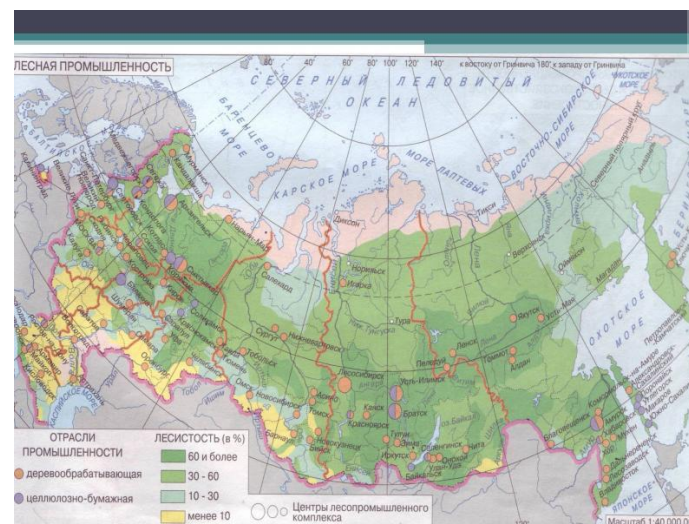
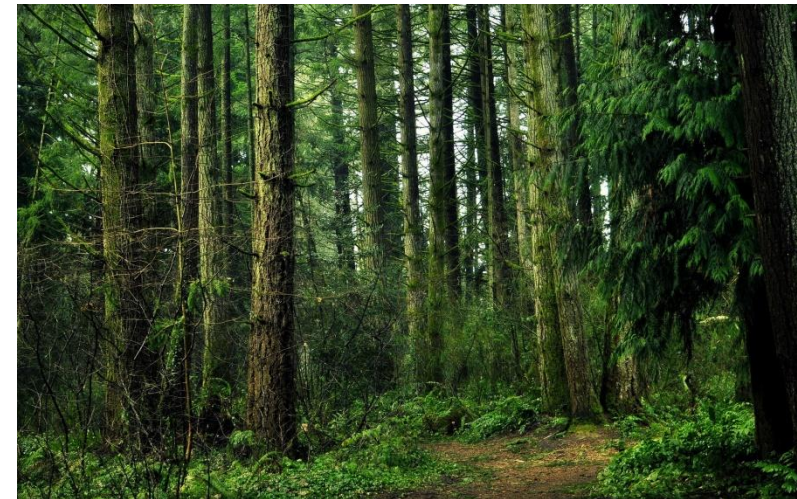


«ТЕМА: Реальный урок географии»

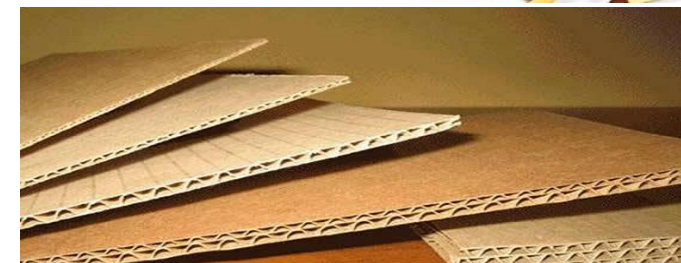
В.Б. Пятунин, учитель географии Лицея МПГУ,
к.п.н. доцент кафедры методики преподавания
географии МПГУ

План изучения темы

- 1) Сырьевая база
- 2) Отраслевой состав
- 3) Факторы размещения
- 4) География отрасли (главные районы и центры)
- 5) Подходы к рациональному использованию лесных ресурсов



Назовём виды продукции, и ?....



Назовём виды продукции, и определим тему урока?....

Доска



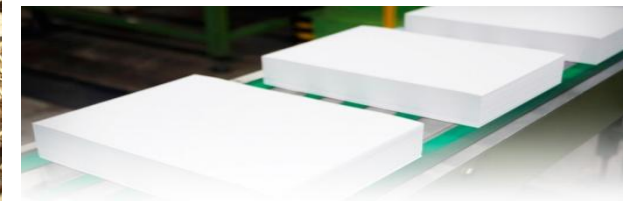
ДСП



Горбыль, обрезки



Бумага



Брус



Целлюлоза



фанера

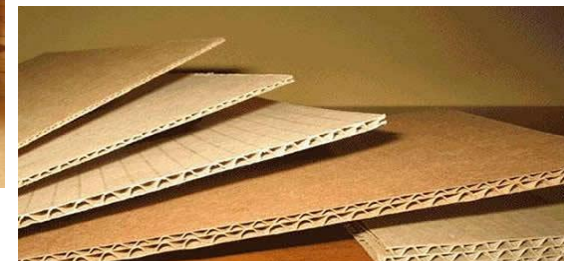


Мебель

Спички



Картон



Стружка



ДСП ламинирован.



Круглый лес



???

Размещение лесных ресурсов

Лесистость районов

Леса занимают $\frac{2}{3}$ территории

Безлесные районы



Карта 1. Леса в % от общей площади земель

Какие выводы можно сделать читая карту?

Выводы:

1.

Большая часть территории РФ расположена в умеренном климатическом поясе

Основная природная зона умеренного климатического пояса - леса

??????

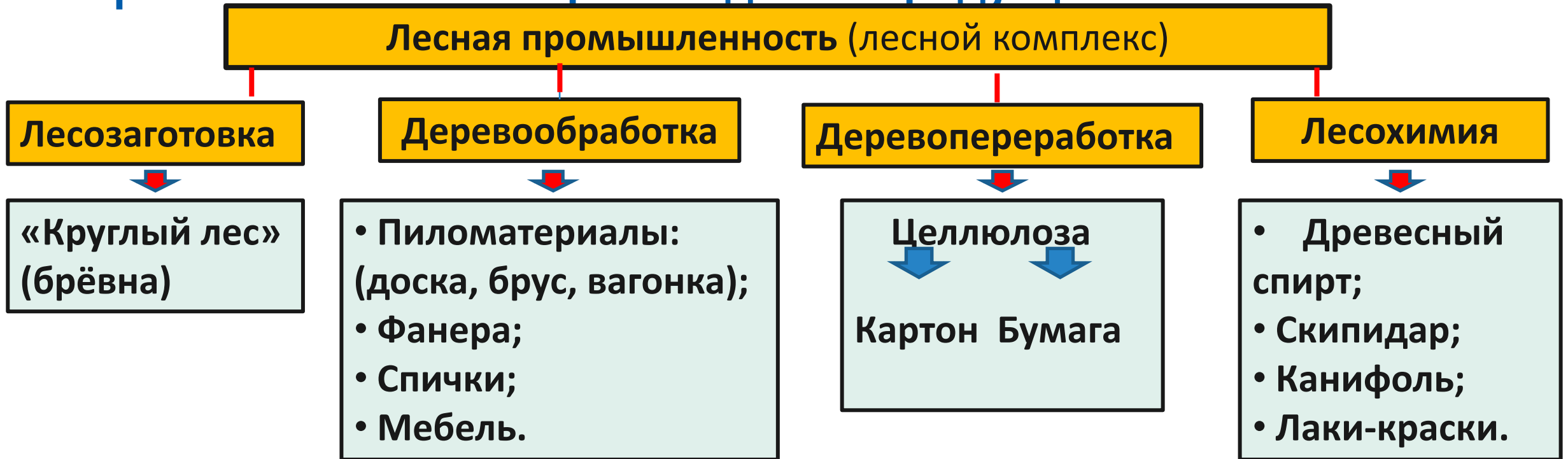
2. Наиболее высокая степень лесистости территории свойственна таежным регионам: Республика Коми, Пермский край, Томская и Иркутская области; юг Красноярского края

3. Регионы с низкой лесистостью: северные (тундра) и южные (степи, полупустыни) безлесные природные зоны

Отраслевой состав



Отраслевой состав и производимая продукция



Лесной комплекс России



Определить
главные
районы и
центры
сосредоточе
ния
производств,
и объяснить
причины

Отраслевой состав и география отрасли

Лесная промышленность (лесной комплекс)

Лесозаготовка

«Круглый лес»
(брёвна)

Районы
сосредоточения
лесных ресурсов:
Европейский Север;
Урал (средний);
Восточная Сибирь;
Дальний Восток.

Деревообработка

- Пиломатериалы: (доска, брус, вагонка);
- Фанера;
- Спички; Мебель.

Районы
лесозаготовок:
Европейский Север;
Урал (средний);
Восточная Сибирь;
Дальний Восток.

Деревопереработка

Целлюлоза
↓ ↓
Картон Бумага

Европейский
Север; Урал (средний);
Восточная Сибирь; Дальний
Восток.

Лесохимия

- Древесный спирт;
- Скипидар;
- Канифоль;
- Лаки-краски.

Европейский Север;
Центральная Россия

Отраслевой состав, география и факторы размещения

Лесная промышленность (лесной комплекс)

Лесозаготовка

«Круглый лес»
(брёвна)

Районы
сосредоточения
лесных ресурсов:
Европейский Север;
Урал (средний);
Восточная Сибирь;
Дальний Восток.

Сырьевой фактор
(наличие лесных
ресурсов);

Деревообработка

- Пиломатериалы: (доска, брус, вагонка);
- Фанера;
- Спички;
- Мебель.

Районы
лесозаготовок:
Европейский Север;
Урал (средний);
Восточная Сибирь;
Дальний Восток.

Сырьевой фактор (наличие
брёвен);
Потребительский фактор.

Деревопереработка

Целлюлоза
↓ ↓
Картон Бумага

Европейский
Север; Урал
(средний); Восточная
Сибирь; Дальний Восток.

Сырьевой фактор;
Водный фактор;
Энергетический фактор;
(тепловая энергия, ТЭЦ).

Лесохимия

- Древесный спирт;
- Скипидар;
- Канифоль;
- Лаки-краски.

Европейский Север;
Центральная Россия

Близость иных
предприятий лесного
комплекса; переработка
отходов

Типы предприятий лесной промышленности

Одиночные предприятия



Лесопромышленные комплексы (ЛПК)



Типы предприятий лесной промышленности

Одиночные предприятия



Основная продукция:
пиломатериалы

Отходы: щепа,
стружки опилки

Лесопромышленные комплексы (ЛПК)



Основная продукция:
пиломатериалы

Отходы: щепа,
стружки опилки

Куда деваются отходы?



Одиночные предприятия



Сжигание ; Загрязнение окружающей среды, в т.ч. CO2

ЛПК



Переработка отходов!!!!

Готовимся к экзаменам

В 2014 г. в Томской области при финансовой помощи Бинбанка возобновились работы по созданию в сельском поселении Итатка (близ Томска) лесопромышленного комплекса «Зелёная фабрика»; первым планируется ввод в эксплуатацию завода по выпуску шлифованных древесно-стружечных плит.

4 ноября 2016 г. в г. Томск открылся уже второй завод шлифованных и ламинированных древесно-стружечных плит компании «Томлесдрев» производительностью 350 тыс. м³ продукции в год.

Почему производство древесно-стружечных плит можно считать примером рационального природопользования? Приведите два довода.



В Нижегородской области развиты многие отрасли промышленности, в том числе целлюлозно-бумажная. Ещё в 1925 г. (!) на территории Нижегородской области началось строительство Балахнинского целлюлозно-бумажного комбината. Решающими факторами при выборе места для его строительства стали выгодное ЭГП: близость к основным потребителям бумаги, железнодорожные и водные пути сообщения, а также наличие крупного источника электрической и тепловой энергии (Нижегородской ГРЭС). Сегодня предприятие производит большую часть отечественной газетной бумаги.

Какие особенности ресурсной базы Нижегородской области обусловили создание ЦБК?

Готовимся к экзаменам

В 2014 г. в Томской области при финансовой помощи Бинбанка возобновились работы по созданию в сельском поселении Итатка (близ Томска) лесопромышленного комплекса «Зелёная фабрика»; первым планируется ввод в эксплуатацию завода по выпуску шлифованных древесно-стружечных плит.

4 ноября 2016 г. в г. Томск открылся уже второй завод шлифованных и ламинированных древесно-стружечных плит компании «Томлесдрев» производительностью 350 тыс. м³ продукции в год.

Почему производство древесно-стружечных плит можно считать примером рационального природопользования? Приведите два довода.



В Нижегородской области развиты многие отрасли промышленности, в том числе целлюлозно-бумажная. Ещё в 1925 г. (!) на территории Нижегородской области началось строительство Балахнинского целлюлозно-бумажного комбината. Решающими факторами при выборе места для его строительства стали выгодное ЭГП: близость к основным потребителям бумаги, железнодорожные и водные пути сообщения, а также наличие крупного источника электрической и тепловой энергии (Нижегородской ГРЭС). Сегодня предприятие производит большую часть отечественной газетной бумаги.

Какие особенности ресурсной базы Нижегородской области обусловили создание ЦБК?

Продолжение

Эстонская компания «Graanul Invest» – крупнейший в прибалтийских странах производитель древесных топливных гранул (пеллет), используемых в качестве биотоплива. Предприятие начало работу в середине 2000-х гг. и в 2014 г. произвело на своих заводах в Эстонии, Латвии и Литве свыше 850 тыс. т пеллет. Общая мощность энергетических установок «Graanul Invest», работающих на этом виде биотоплива – 21 МВт.

Крупнейший латвийский производитель пеллет – компания «Latgran». В 2014 г. на её 4 заводах было выпущено 480 тыс. т древесных гранул, оборот предприятия составил 73 млн. евро. Благодаря началу работы нового завода в г. Гулбене во втором полугодии 2014 г. объем производства продукции увеличился на 20%. Сегодня по производству пеллет Латвия занимает 5-ое место в мире.

Какие две особенности природно-ресурсной базы прибалтийских стран обусловили высокий уровень развития производства этого вида биотоплива.



Задание смешанного содержания (перспективная модель)

АО «Ярославская Бумага» это предприятие, специализирующееся на выпуске бумаги и картона. Оно было основано в 2003 году. Вся продукция производится из вторичного сырья – макулатуры. В среднем за год предприятие выпускает около 55 000 тонн готовой продукции. В настоящее время ведутся работы по модернизации оборудования для увеличения производственных мощностей до 80 000 тонн картона в год. Клиентами предприятия являются ведущие производители гофроупаковки в России.



- 1. К какому географическому району России относится Ярославская область?**
- 2. К какой отрасли промышленности относится АО «Ярославская бумага»?**
- 3. Почему производство картоны из макулатуры возможно считать примером рационального природопользования. Приведите два довода.**

1. При производстве картона из вторичного сырья экономятся лесные ресурсы.
2. Макулатура (отходы) загрязняют окружающую среду, ИЛИ сжигание отходов приводит к загрязнению воздуха

Задания для тематического контроля

8. Приведите примеры продукции лесной промышленности.

9. В каком из районов не развита лесозаготовка?

- 1) Европейский Север
- 2) Восточная Сибирь
- 3) Дальний Восток
- 4) Повожье (Европейский Юг)

10. Наличие каких факторов необходимо учитывать при размещении производства целлюлозы и бумаги? (картона)

1. электроэнергии и воды
- 2) воды и потребителя
- 3) потребителя и сырья

11. Какую продукцию изготавливают из древесины сосны? (осины)

- 1) целлюлозу
- 2) бумагу
- 3) строительные материалы
- 4) спички

12. Какой из видов предприятий лесной промышленности - одиночные предприятия, или лесопромышленные комплексы – выгоднее создавать с экологической точки зрения.

Обоснуйте собственную точку зрения

rosuchebnik.ru, [росучебник.рф](http://rosuchebnik.ru)

Москва, Пресненская наб., д. 6, строение 2
+7 (495) 795 05 35, 795 05 45, info@rosuchebnik.ru

Нужна методическая поддержка?

Методический центр
8-800-2000-550 (звонок бесплатный)
metod@rosuchebnik.ru

Хотите купить?



Официальный интернет-магазин
учебной литературы book24.ru



LECTA

Цифровая среда школы
lecta.rosuchebnik.ru



Отдел продаж
sales@rosuchebnik.ru

Хотите продолжить общение?



youtube.com/user/drofapublishing



fb.com/rosuchebnik



vk.com/ros.uchebnik



ok.ru/rosuchebnik