



ГЕОГРАФИЯ

7, 8, 9, 11 КЛАССЫ

ВЗАИМОДЕЙСТВИЕ ЧЕЛОВЕКА И ПРИРОДЫ

ИНТЕГРИРОВАННОЕ ЗАНЯТИЕ



корпорация
РОССИЙСКИЙ
учебник



LECTA



дрофа



ЭПИГРАФ

*О том, как хороша природа,
Не часто говорит народ
Под этой синью небосвода,
Над этой бледной синью вод.
Не о закате, не о зыби,
Что серебрится вдалеке,-
Народ беседует о рыбе,
О сплаве леса по реке. Но, глядя с
берега крутого На розовеющую
гладь, Порой одно он скажет слово,
И это слово - "Благодать!"*

С. Маршак



ПРИРОДА – ПОТЕНЦИАЛ РАЗВИТИЯ

ОСНОВНЫЕ ПОНЯТИЯ

Общество и **природа** — это части материального мира.

Природа — это основа, на которой возникло и развивается **общество**.

Если под **природой** понимать всю действительность, мир в целом, то **общество** является её частью. Каждый человек в широком смысле — это «дитя **природы**».

или

Природа — естественная среда обитания человека (всё, что не создано человеком)

Общество — обособившаяся от природы, но тесно с ней связанная часть материального мира, представляющая собой формы объединения людей и способы их взаимодействий

ГЛОССАРИЙ

Природа -

в широком смысле все сущее, весь мир в многообразии его форм; употребляется в одном ряду с понятиями: материя, универсум, Вселенная.

(Большой энциклопедический словарь)

ЗАДАНИЕ: Дайте свое определение понятий «природа» и «общество».



корпорация
российский
учебник



LECTA



вентана
граф

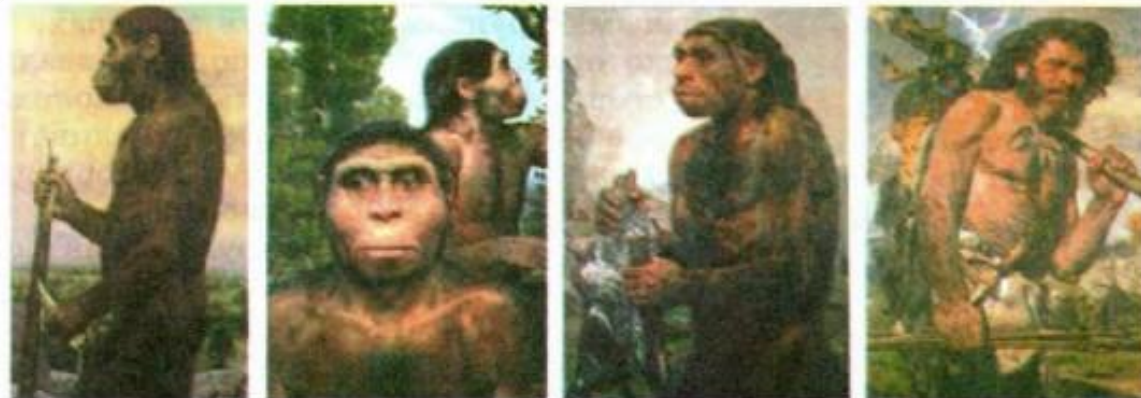
ЧЕЛОВЕК КАК БИОЛОГИЧЕСКИЙ ВИД

Предгоминидная стадия: австралопитек (4,5–1,75 млн. лет до н.э.), человек умелый (2 млн. лет до н.э.)

Архантропы (древнейшие люди): человек прямоходящий, человек гейдельбергский (ранние формы – 2,6 млн. лет, расцвет – 600–400 тыс. лет до н.э.)

Палеоантропы (древние люди): Человек неандерталец (ранние формы – 1,5 млн. лет, расцвет – 250–40 тыс. лет до н.э.)

Неоантропы (новые люди): человек разумный (появление – 70 тыс. лет, расцвет – с 40–35 тыс. лет до н.э.)



Предшественники человека

Древнейшие люди

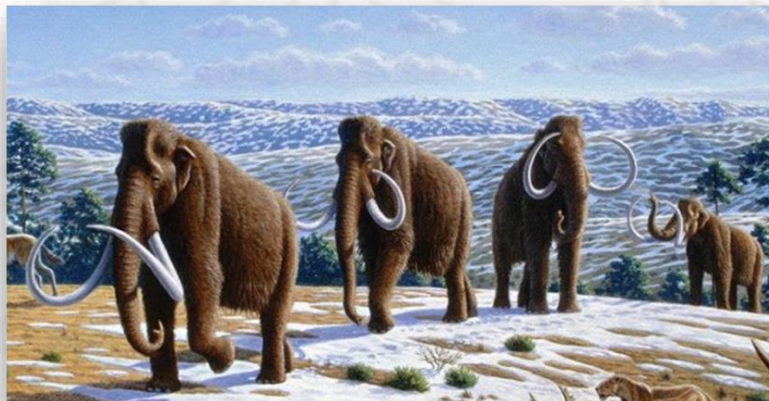
Древние люди

Люди современного типа

ГЛОССАРИЙ

Вид - основная структурная единица **биологической** систематики живых организмов.





ГЛОССАРИЙ

Присваивающее хозяйство - хозяйство с преобладающей экономической ролью охоты, собирательства и рыболовства, что соответствует самой древней стадии хозяйственно-культурной истории человечества.

Производящее хозяйство - это производство экономических благ (последствием использования факторов производства – земли, труда, капитала). То есть в этом случае человек что-то создает, а не просто получает от природы готовый продукт

Экологический кризис - особый тип экологической ситуации, когда среда обитания одного из видов или популяции изменяется так, что ставит под сомнение его дальнейшее существование.

ЗАДАНИЕ: Изучите Красную книгу России. Назовите животных Вашего региона, которым грозит вымирание.

ЭВОЛЮЦИЯ ПРЕДСТАВЛЕНИЙ ЧЕЛОВЕКА О ПРИРОДЕ

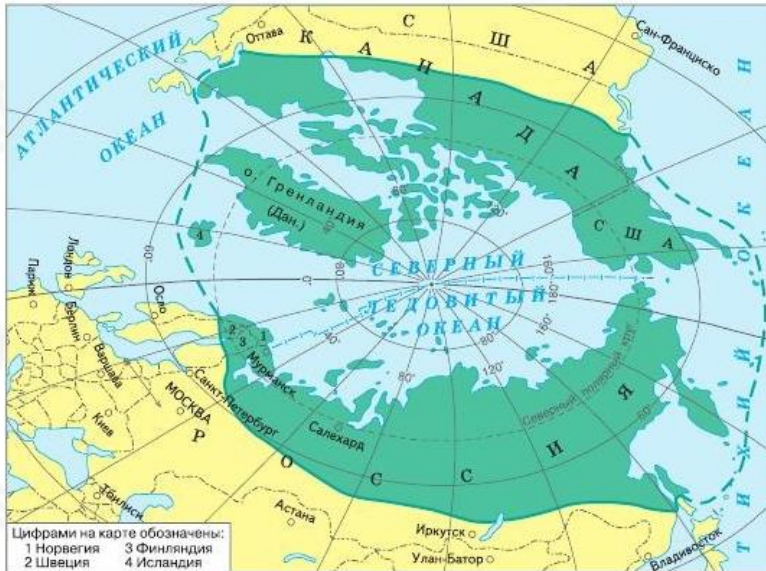
Исторический период	Сущность представлений о природе
Античность	Человек — одна из составных частей природы. Идеал — жизнь в согласии с природой.
Средневековье	Окружающая человека природа — нечто более низкое, чем человек, поскольку только он наделен божественным началом — душой. Природа нередко мыслилась как источник зла, который нужно преодолеть или подчинить, а жизнь человека при этом выступала как борьба божественного начала, души, с греховным телом.
Возрождение	Природа — источник радости, наслаждения.
Становление промышленного капитализма	Природа — объект интенсивной преобразовательной деятельности; кладовая, из которой человек может черпать без меры и без счета.
Современность	Природа — уникальный, целостный организм, основа жизнедеятельности человека. Необходимы партнерство, сотрудничество, открытый диалог человека и природы.



ЗАДАНИЕ: Постройте данные определения природы в хронологическом порядке: природа — экспонат, природа — мать, природа — соратник.

КЛАССИФИКАЦИЯ ПРИРОДНЫХ РЕСУРСОВ

Страна	Государственная территория, млн. км ²	Экономически эффективная территория, млн. км ²
Россия	17,12	5,5
Канада	9,98	3,6
Китай	9,59	6,0
США	9,51	7,9
Бразилия	8,51	8,1



ЗАДАНИЕ: Сопоставьте размеры экономически эффективной территории для ряда стран, в том числе России. Сделайте выводы об экономической эффективности территории разных стран мира.

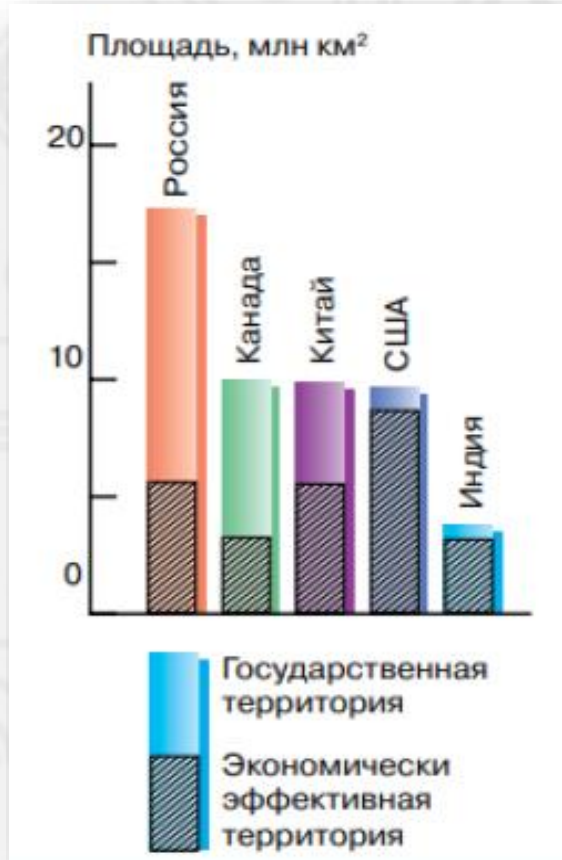


Рис. Экономически эффективная территория некоторых стран мира

ГЛОССАРИЙ

Экономически эффективная территория — это территория страны с благоприятными природными условиями для жизни и работы человека, где осуществляется основная часть хозяйственной деятельности.

КЛАССИФИКАЦИЯ ПРИРОДНЫХ РЕСУРСОВ



ГЛОССАРИЙ

Природные ресурсы — компоненты и свойства природы, прямо или косвенно связанные с хозяйственной деятельностью человека.

ЗАДАНИЕ: Подберите примеры иллюстраций к схеме.



ПРИРОДНЫЕ РЕСУРСЫ РОССИИ



ГЛОССАРИЙ

Природные ресурсы — компоненты и свойства природы, прямо или косвенно связанные с хозяйственной деятельностью человека.

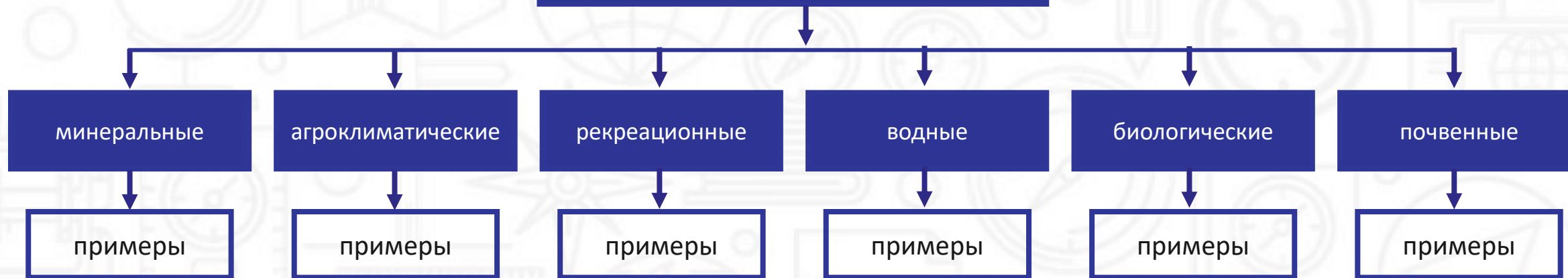
ЗАДАНИЕ: Отметьте ресурсы, которыми богата наша страна.



корпорация
российский
учебник



ПРИРОДНЫЕ РЕСУРСЫ



ГЛОССАРИЙ

Природные ресурсы — компоненты и свойства природы, прямо или косвенно связанные с хозяйственной деятельностью человека.

ЗАДАНИЕ: Приведите примеры каждого вида природных ресурсов. Для выполнения используйте схему следующего слайда.



ПРИРОДНЫЕ РЕСУРСЫ

КЛАССИФИКАЦИЯ ПРИРОДНЫХ РЕСУРСОВ ПО ИСЧЕРПАЕМОСТИ



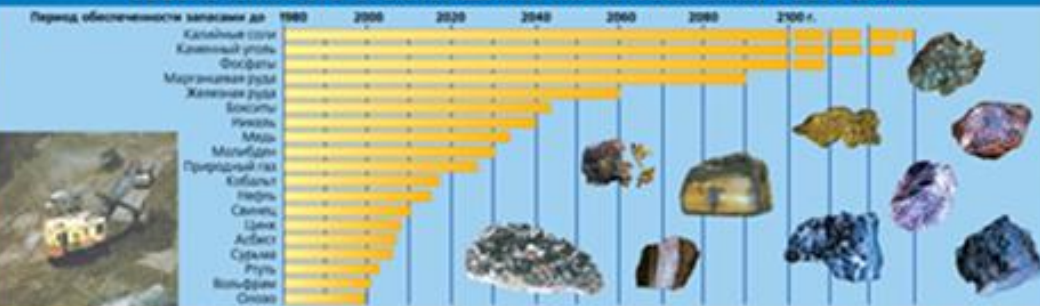
КЛАССИФИКАЦИЯ МИНЕРАЛЬНЫХ РЕСУРСОВ



ПРИРОДНО-ЭКОНОМИЧЕСКАЯ КЛАССИФИКАЦИЯ РЕСУРСОВ



ОБЕСПЕЧЕННОСТЬ ВАЖНЕЙШИМИ МИНЕРАЛЬНЫМИ РЕСУРСАМИ



ГЛОССАРИЙ

Природные ресурсы — компоненты и свойства природы, прямо или косвенно связанные с хозяйственной деятельностью человека.



ПРИРОДНО-РЕСУРСНЫЙ ПОТЕНЦИАЛ РОССИИ

- Чем более развита цивилизация в техническом плане, тем меньше прямое влияние природы на человеческую жизнь. Однако современный человек продолжает испытывать непосредственное и опосредованное влияние природных условий, не может существовать без использования природных ресурсов.
- Россия — северная страна; во все периоды истории её народам требовались огромные затраты труда и энергии на освоение и обустройство территории.
- По обеспеченности природными ресурсами Россия — одна из богатейших стран мира. Природные богатства России — это её естественное конкурентное преимущество, стратегический ресурс.
- Размещение природных ресурсов по территории нашей страны в целом не совпадает с размещением её населения и хозяйства. Ресурсы в европейской части России используются более интенсивно, чем в восточной, поэтому запасы многих видов ресурсов здесь уже истощены. Основные запасы промышленных ресурсов сосредоточены в северных и восточных районах страны, а сельскохозяйственные ресурсы — преимущественно на юге нашей страны.
- В настоящее время остро стоит задача комплексного использования природных ресурсов. Это позволяет не только экономить сырьё, но и прекратить загрязнение природной среды отходами производств.

ГЛОССАРИЙ

Природно-ресурсный потенциал — совокупность природных ресурсов, являющихся основой экономического развития территории.

ЗАДАНИЕ: Изучите материалы во вложении.



Моя школа в online

4 четверть. Учусь дома. Учусь сам!

Учебные материалы для самостоятельной работы
в помощь учителям, ученикам 1–11 классов
и их родителям.

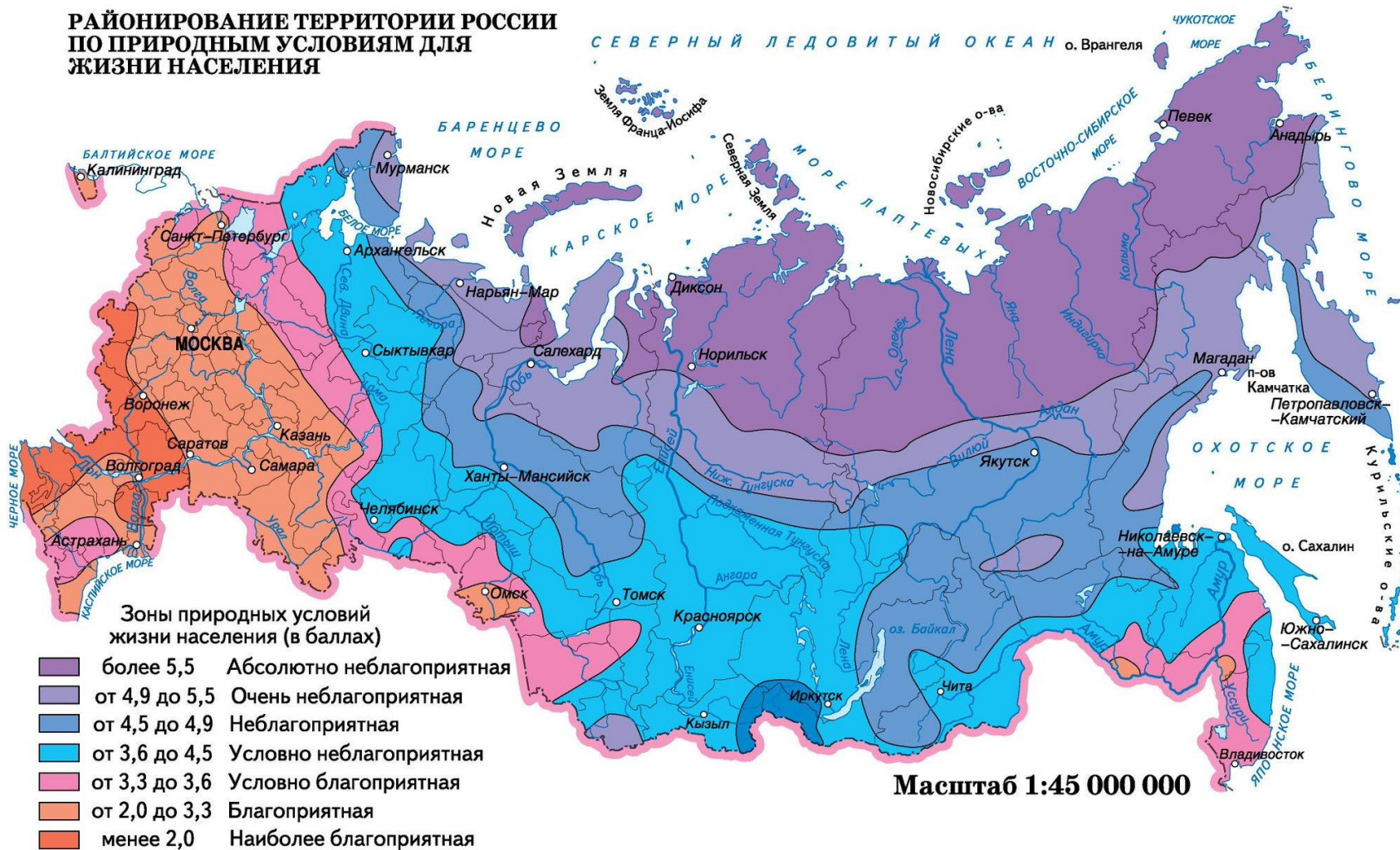
Выбрать предмет



ВЛИЯНИЕ ПРИРОДЫ НА ЖИЗНЬ ЛЮДЕЙ



РАЙОНИРОВАНИЕ ТЕРРИТОРИИ РОССИИ ПО ПРИРОДНЫМ УСЛОВИЯМ ДЛЯ ЖИЗНИ НАСЕЛЕНИЯ



ГЛОССАРИЙ

Районирование –

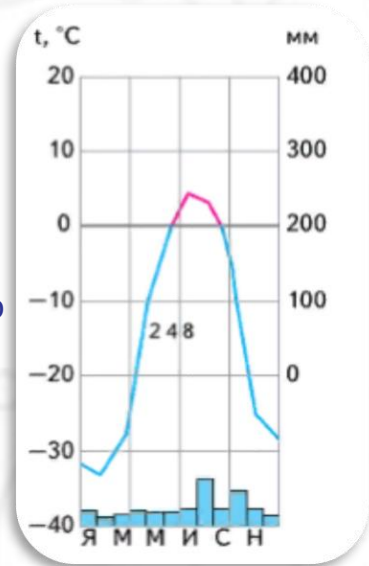
Природные условия — это те свойства и особенности природы, которые оказывают непосредственное влияние на расселение людей, их жизнь и здоровье, размещение отраслей хозяйства и другие формы человеческой деятельности.

ЗАДАНИЕ: Определите, в какой зоне природных условий находится Ваш населенный пункт.

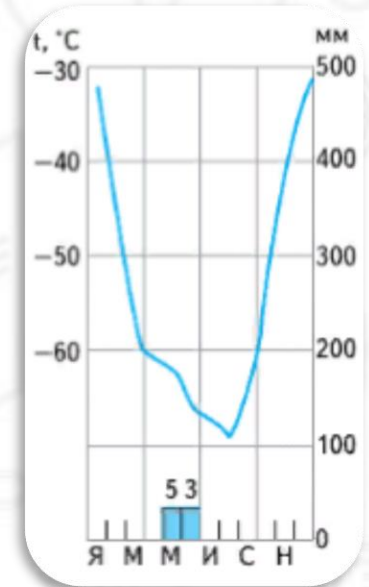
ЖИЗНЬ ЧЕЛОВЕКА В АРКТИЧЕСКОЙ ПУСТЫНЕ



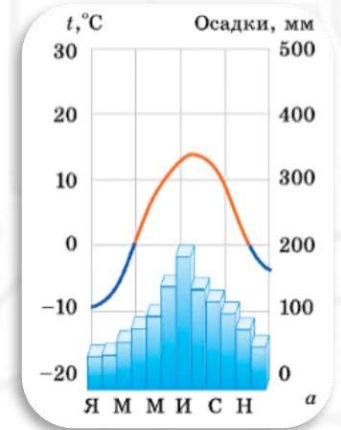
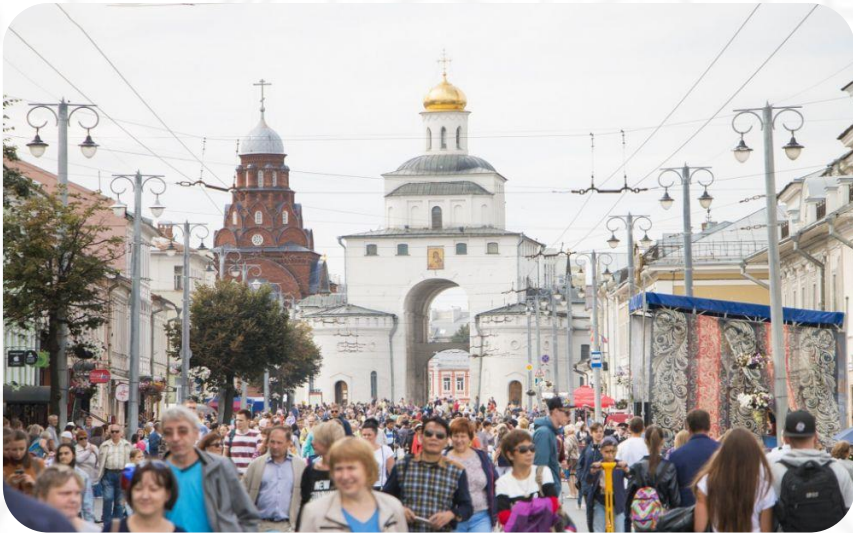
Климатограмма
арктической
пустыни северного
полушария



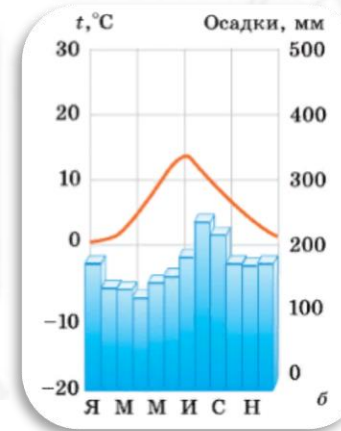
Климатограмма
антарктической
пустыни южного
полушария



ЖИЗНЬ ЧЕЛОВЕКА В УМЕРЕННОМ ПОЯСЕ



Климатограмма
г. Москва

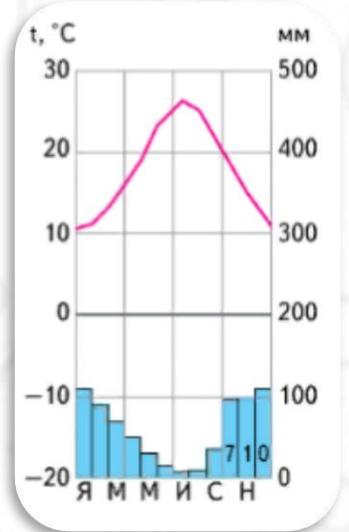


Климатограмма
г. Лондона

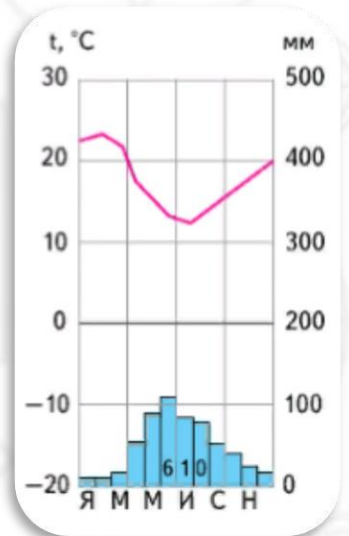
ЖИЗНЬ ЧЕЛОВЕКА В СУБТРОПИКАХ



Климатограмма субтропического климатического пояса северного полушария



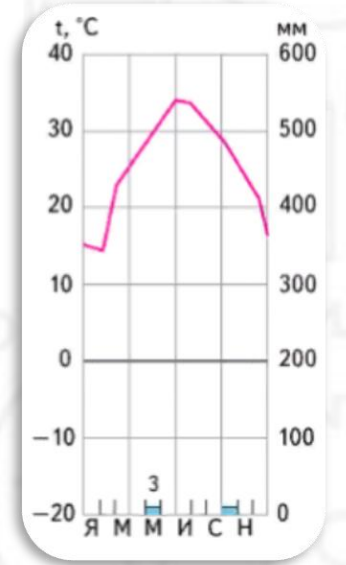
Климатограмма субтропического климатического пояса южного полушария



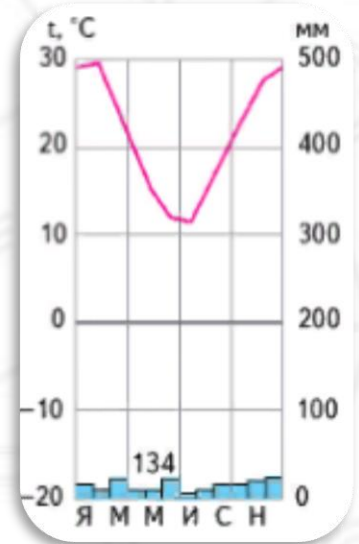
ЖИЗНЬ ЧЕЛОВЕКА В ТРОПИЧЕСКОЙ ПУСТЫНЕ



Климатограмма
тропических пустынь
северного полушария



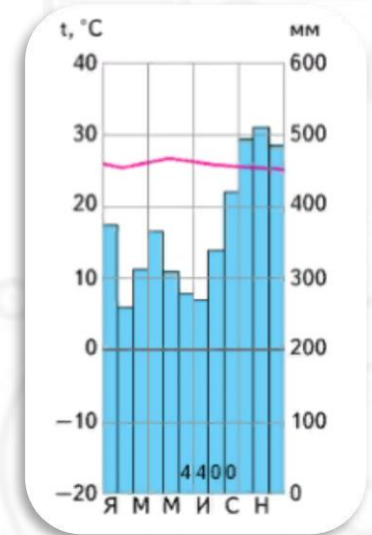
Климатограмма
тропических пустынь
южного полушария



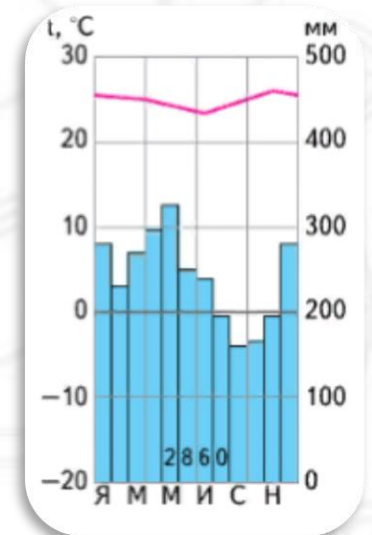
ЖИЗНЬ ЧЕЛОВЕКА ВО ВЛАЖНЫХ ЭКВАТОРИАЛЬНЫХ ЛЕСАХ



Климатограмма экваториального климатического пояса северного полушария



Климатограмма экваториального климатического пояса южного полушария





РЕШАЕМ ГЛОБАЛЬНЫЕ ПРОБЛЕМЫ

ПРИРОДА И ОБЩЕСТВО – ДИНАМИЧНЫЕ РАЗВИВАЮЩИЕСЯ СИСТЕМЫ



ОБЩЕСТВО

- Развивается под влиянием деятельности людей
- Тесно связано с природой, не может без нее существовать
- Действуют сознательные люди, обладающие целями
- Занимается созидательной деятельностью
- Преобразует мир, в том числе и природу



ПРИРОДА

- Развивается под влиянием собственных биологических законов
- Может развиваться независимо от человека
- Действуют слепые бессознательные силы
- Стихийна, долговечна
- Не способна к преобразованию

ВЗАИМОСВЯЗЬ

ГАРМОНИЧНАЯ

КОНФЛИКТНАЯ

ГЛОССАРИЙ

Природные условия — это те свойства и особенности природы, которые оказывают непосредственное влияние на расселение людей, их жизнь и здоровье, размещение отраслей хозяйства и другие формы человеческой деятельности.

ПРИРОДОПОЛЬЗОВАНИЕ

Объект природопользования — комплекс взаимоотношений между природными ресурсами, естественными условиями жизни общества и его социально-экономическим развитием.

Предмет природопользования — оптимизация этих отношений, стремление к сохранению и воспроизводству среды жизни.

Задача природопользования — разработка общих принципов осуществления всякой деятельности, связанной либо с непосредственным пользованием природой и ее ресурсами, либо с изменяющими ее воздействиями (Куражсковский, 1969)



Готовимся к ОГЭ и ЕГЭ

ЗАДАНИЕ: Какие из следующих высказываний верны? Запишите в ответ цифры, под которыми они указаны.

- 1) Распашка склонов способствует замедлению эрозии почв.
- 2) Основным источником выброса парниковых газов в атмосферу является работа атомных электростанций.
- 3) Посадки кустарников на склонах способствуют замедлению эрозии почв.
- 4) Молевой сплав леса по рекам нарушает речную фауну и флору.
- 5) Осушение болот в верховьях рек приводит к их обмелению и пересыханию.



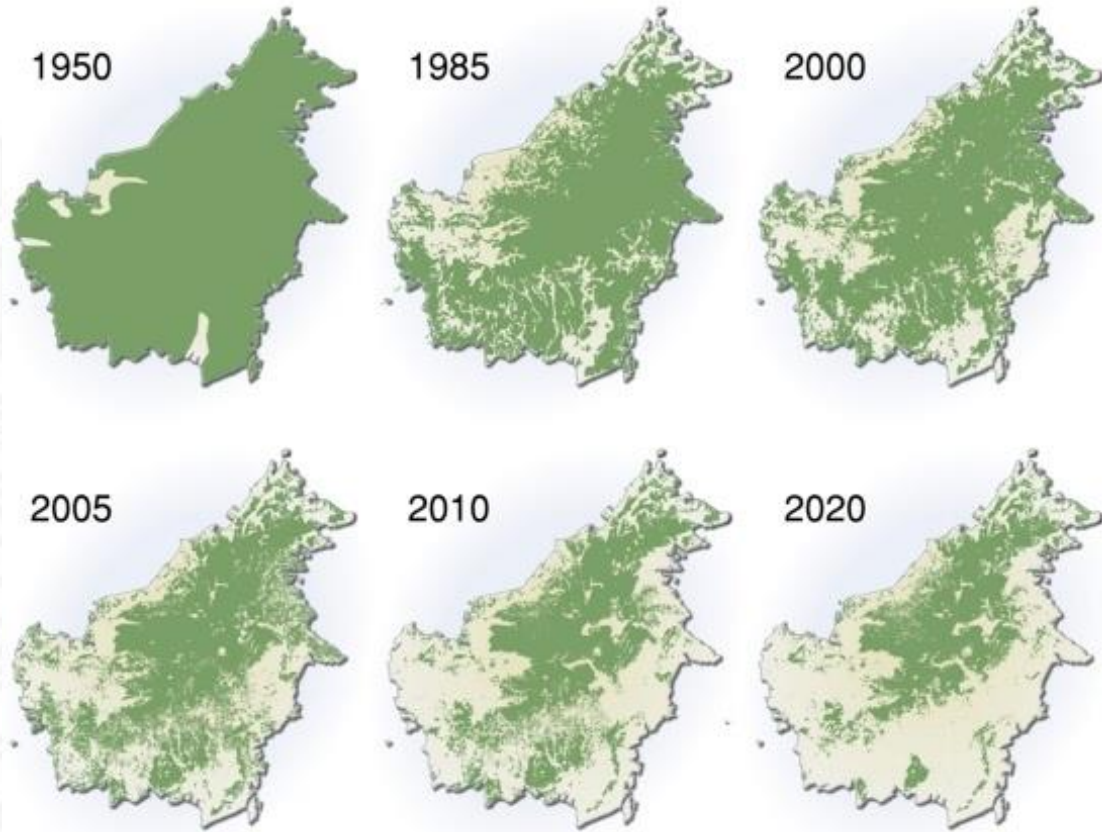
ГЛОССАРИЙ

Природопользование - совокупность всех форм воздействия человека на географическую среду, в том числе эксплуатацию природно-ресурсного потенциала и меры по его сохранению.

(Географическая энциклопедия)



ВЫРУБКА ЛЕСОВ АМАЗОНИИ



ЗАДАНИЕ: Дайте прогноз развития событий на нашей планете если вырубка лесов значительно сократится (на 40%); ситуация останется без изменений.



ГЛОССАРИЙ

Природопользование нерациональное — система деятельности, не обеспечивающая сохранения природно-ресурсного потенциала и влекущая истребление природных ресурсов.

Природопользование рациональное — система деятельности, призванная обеспечить экономную эксплуатацию природных ресурсов и условий и наиболее эффективный режим их воспроизводства с учетом перспективных интересов развивающегося хозяйства и сохранения здоровья людей.

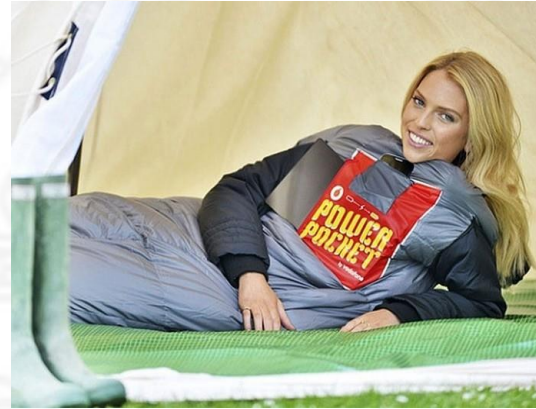
НЕОБЫЧНЫЕ СОВРЕМЕННЫЕ ИСТОЧНИКИ АЛЬТЕРНАТИВНОЙ ЭЛЕКТРОЭНЕРГИИ



BIQ house –
первое в мире здание с энергией от водорослей



Giraffe Street Lamp –
электростанция, спрятанная в качелях для детей



Power Pocket - использование
тепла человеческого тела



BioWawe –
энергия подводных течений



Green Heart – спортивная площадка, превращающая
сожженные калории в электроэнергию

УПРАВЛЕНИЕ ПРИРОДОПОЛЬЗОВАНИЕМ

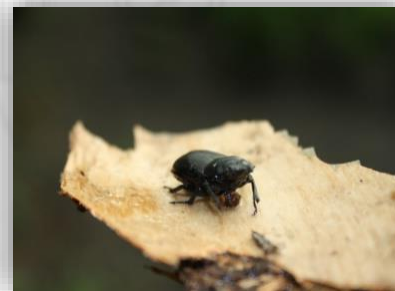
ЖЕСТКОЕ

Жесткое управление - это прямое, непосредственное воздействие на природу, грубо нарушающее естественные процессы с помощью технических средств, коренное преобразование самих механизмов и систем природы. Оно основано на перенапряжении или предельном омоложении природных систем и поэтому требует мероприятий по поддержанию экологического равновесия.



МЯГКОЕ

Мягкое управление — это опосредованное воздействие на природу с использованием естественных механизмов саморегуляции, т. е. способности природных систем к восстановлению своих свойств после антропогенного вмешательства.

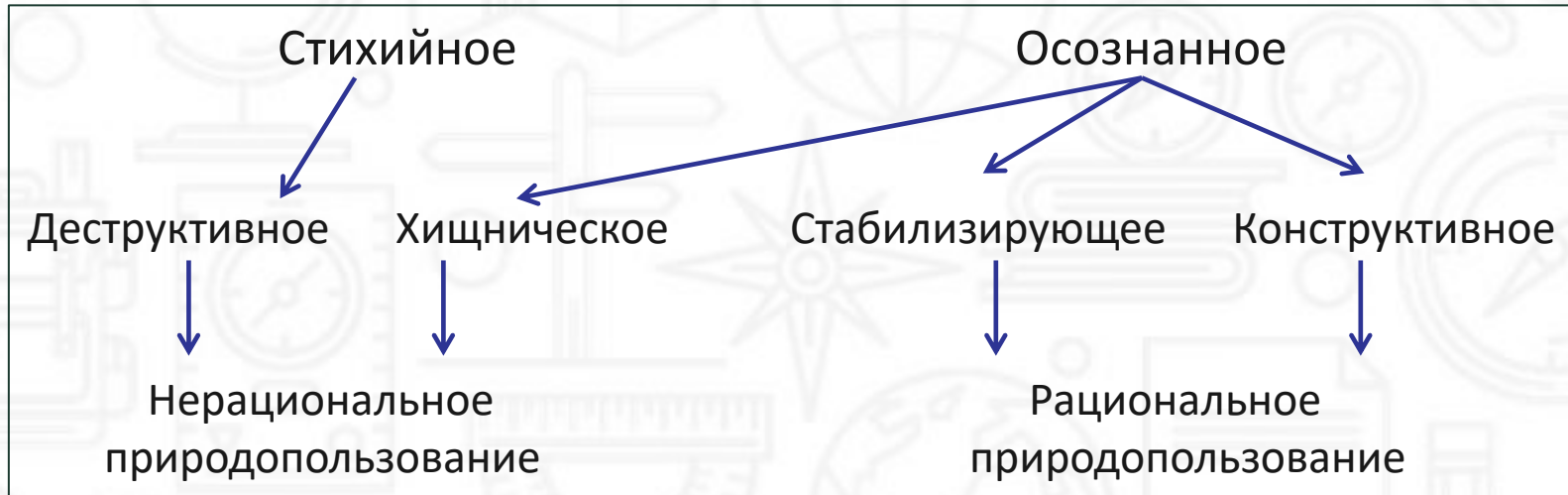


ЗАДАНИЕ: К какому типу природопользования Вы бы отнесли распашку целинных земель в степях Казахстана в 60-х годах XX века?

ГЛОССАРИЙ

Управление природопользованием – это ориентированная система мероприятий, функционально направленная на поддержание качества окружающей среды (совокупности свойств, утеря которых влечет разрушение биосферы) в условиях воздействия на природу.

ВОЗДЕЙСТВИЕ ЧЕЛОВЕКА НА ОКРУЖАЮЩУЮ СРЕДУ

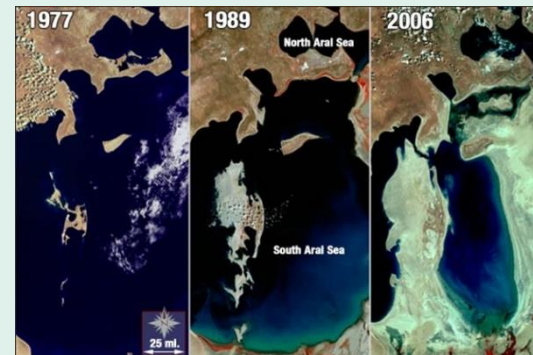


Виды воздействия:

- Изъятие природных ресурсов
- Загрязнение окружающей среды
- Преобразование природных комплексов

Прямое
Косвенное

ЗАДАНИЕ: Какое воздействие человека на природу Аральского моря привело к таким следствиям? Какие меры могут помочь в решении данной проблемы?



ГЛОССАРИЙ

Антропогенное воздействие – деятельность человека, направленная на реализацию различных интересов, вносящая физические, химические и другие изменения в окружающую среду.

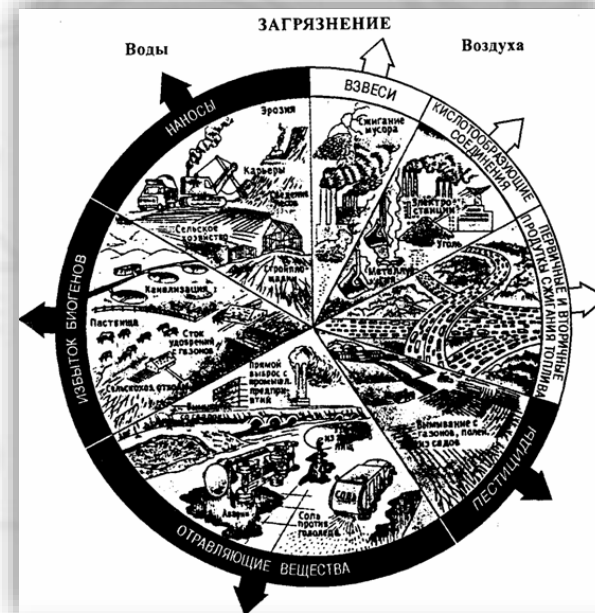
ЗАГРЯЗНЕНИЕ ОКРУЖАЮЩЕЙ СРЕДЫ

Виды загрязнений

• Антропогенные



• Естественные



ГЛОССАРИЙ

Загрязнение окружающей среды - привнесение новых, не характерных для нее физических, химических и биологических агентов или превышение их естественного уровня.

ЗАДАНИЕ: Какие еще виды загрязнений Вы можете назвать?

КРУПНО НАСОРИЛИ!

Динамика производства отходов в России, млрд т

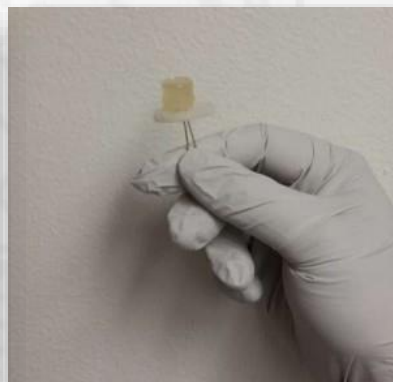
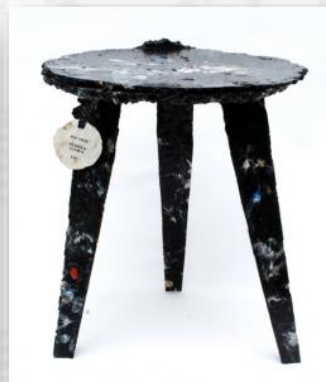


Источники: Росприроднадзор

ЧТО МОЖНО ПРОИЗВОДИТЬ ИЗ ОТХОДОВ



Мусорные острова в Японии



ЗАДАНИЕ: А что еще можно производить из отходов?

ГЛОССАРИЙ

Обезлесение — процесс превращения земель, занятых лесом, в земельные угодья без древесного покрова, такие как поля и пастбища, города, пустыши и другие.

Опустынивание — деградация земель в аридных, полуаридных и засушливых областях Земного шара, вызванная как деятельностью человека (антропогенными причинами), так и природными факторами и процессами.

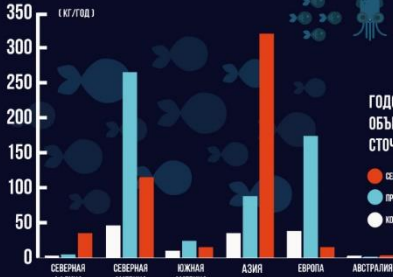
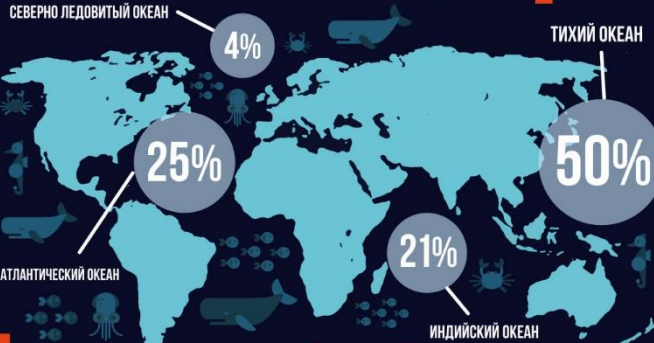
ЗАГРЯЗНЕНИЕ МИРОВОГО ОКЕАНА

ХИМИЧЕСКИЕ ИСТОЧНИКИ ЗАГРЯЗНЕНИЯ МИРОВОГО ОКЕАНА



ВРЕМЯ НЕОБХОДИМОЕ ДЛЯ РАЗЛОЖЕНИЯ РАЗЛИЧНЫХ ВИДОВ ОТХОДОВ В ОКЕАНЕ

ВИДЫ ОТХОДОВ	ВРЕМЯ РАЗЛОЖЕНИЯ, ЛЕТ
УПАКОВКА ОТ ПИВА ИЛИ ПИРОЖКОВ С УВЛАЖНИТЕЛЕМ ИЗ ПЕНОПЛАСТА	50-200
ПЕНОПЛАСТОВАЯ СЕРВИС	100
ПОЛИЭТИЛЕНОВЫЕ ПЛАТЫ	100-400
ПЛАСТИКОВЫЕ БУТЫЛКИ	200-250
СТЕКЛЯННЫЕ БУТЫЛКИ И СТОПКИ	Не менее 1000
КАЖДОЙ ИЗ ПЛАСТИКОВЫХ ОБЪЕКТОВ	250-400
НЕРАСТВОРИМЫЕ ПЕНОПЛАСТОВЫЕ	От 80 до 400
КАЖДОЙ ИЗ НИХ ПОСЛЕДИТЕЛЯМИ	до 1000

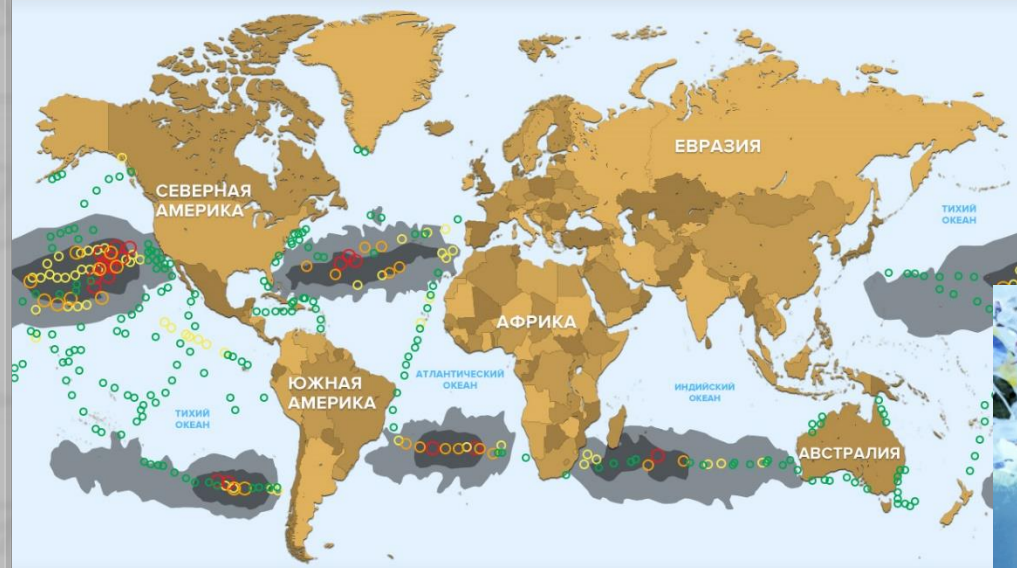


ГОДОВОЙ ОБЪЕМ СБРОСА СТОЧНЫХ ВОД

- Сельскохозяйственные
- Промышленные
- Коммунальные



ПЛАСТИК В МИРОВОМ ОКЕАНЕ



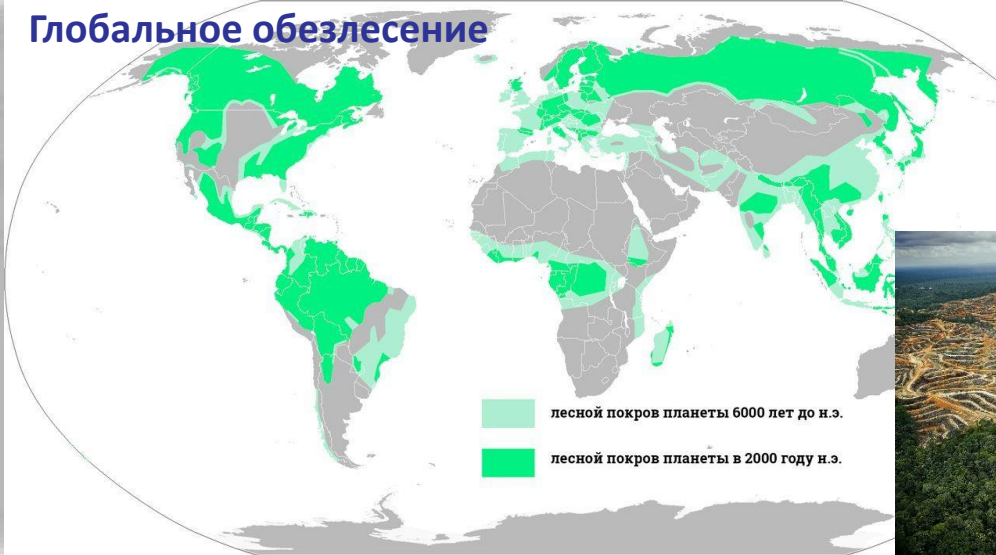
Обнаруженное количество пластиковых изделий на 1 кв. км:

- 0-50 тыс.
- 50-150 тыс.
- 350-700 тыс.
- 700-3,5 млн

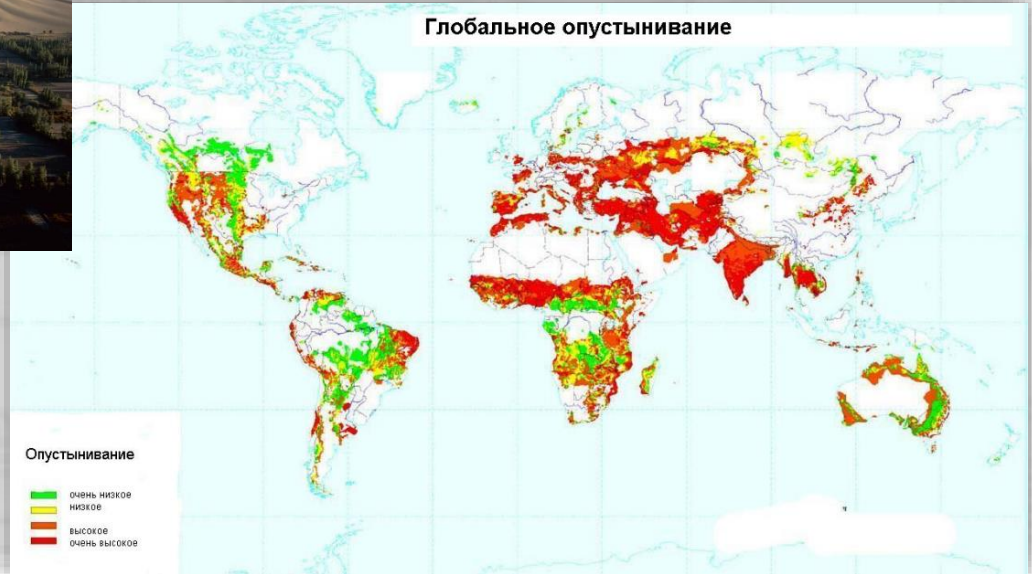
внешняя зона накопления
внутренняя зона накопления



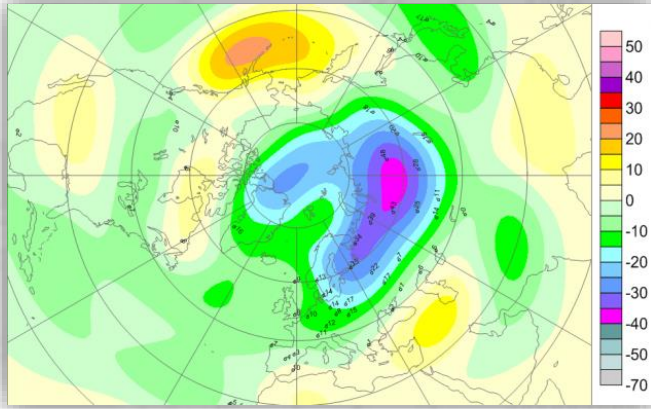
Глобальное обезлесение



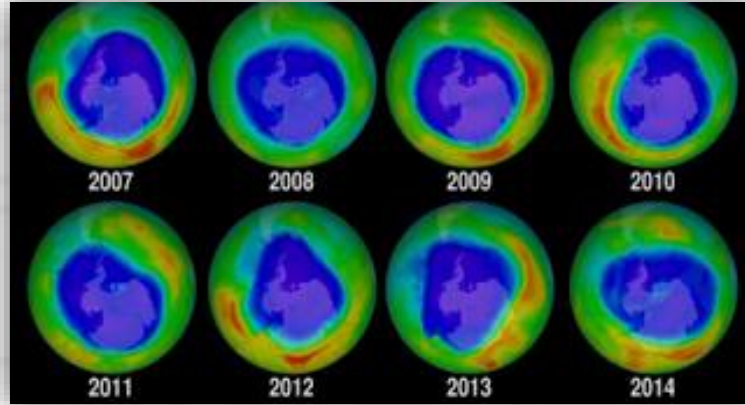
Глобальное опустынивание



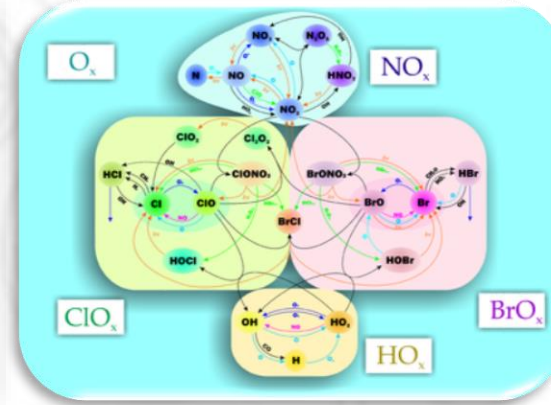
РАЗРУШЕНИЕ ОЗОНОВОГО СЛОЯ



Озоновая дыра над Евразией, 2016 г.



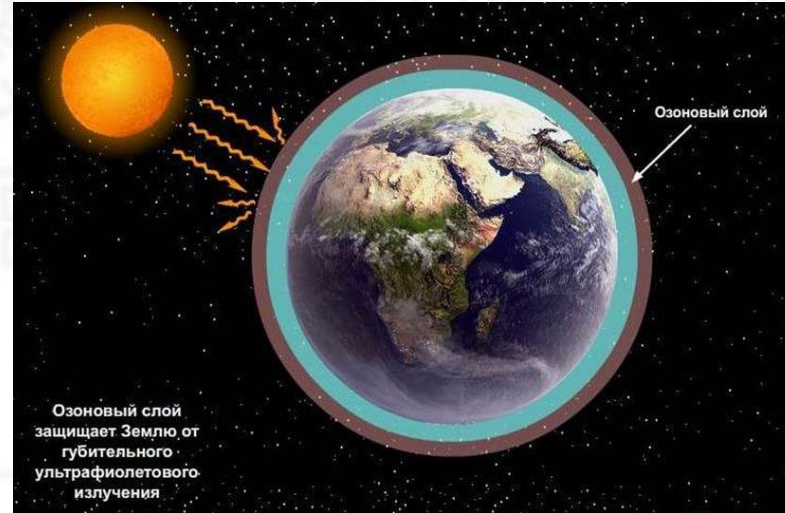
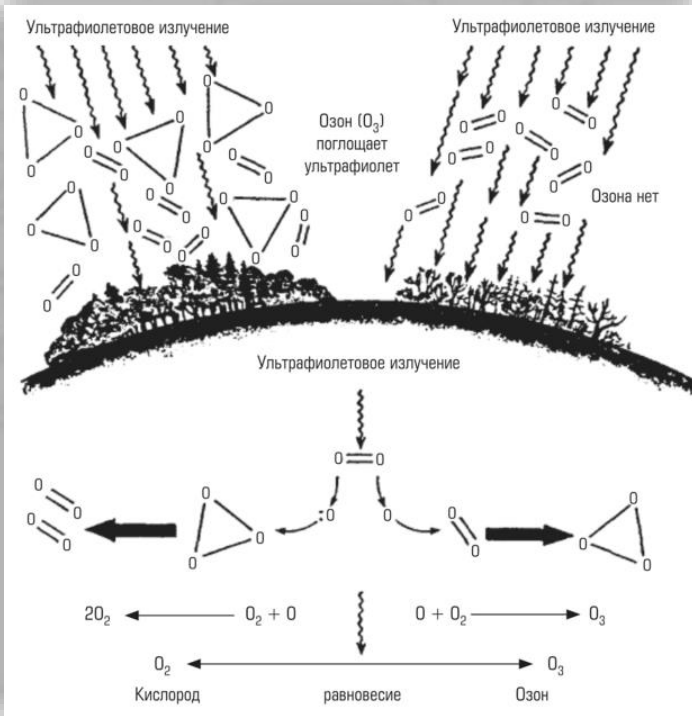
Озоновая дыра над Антарктидой



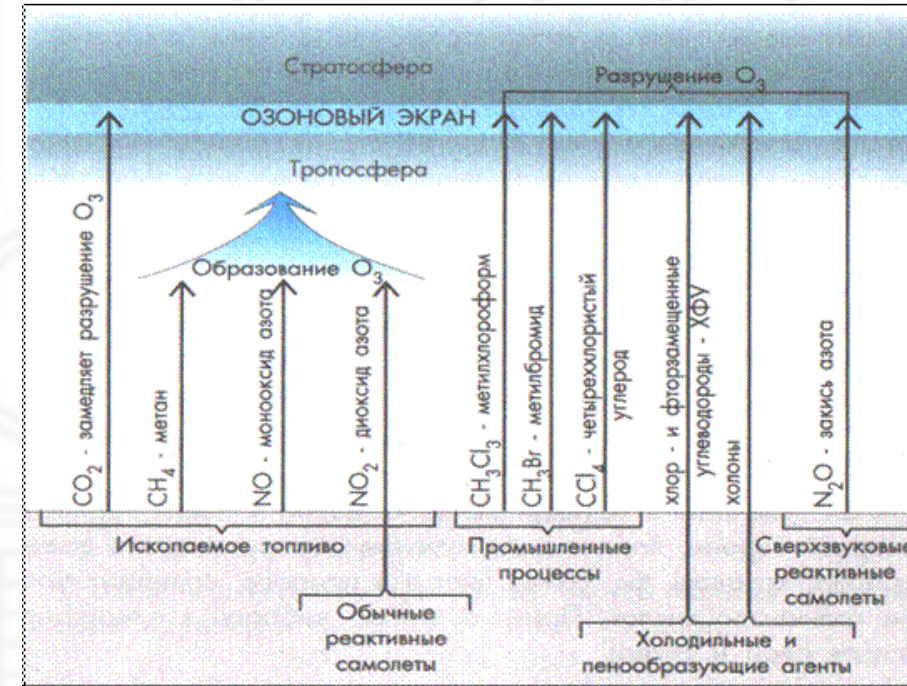
Разрушение озона

ГЛОССАРИЙ

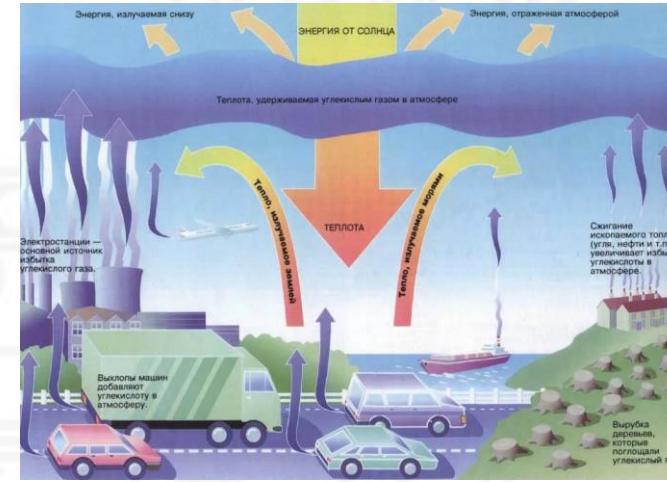
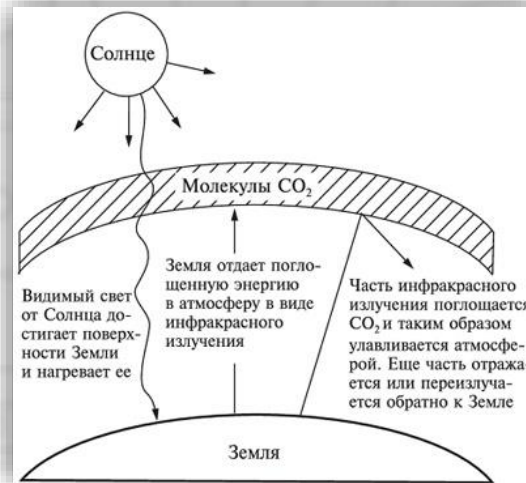
Загрязнение окружающей среды - привнесение новых, не характерных для нее физических, химических и биологических агентов или превышение их естественного уровня.



ЗАДАНИЕ: Предложите свой вариант защиты озонового слоя Земли.



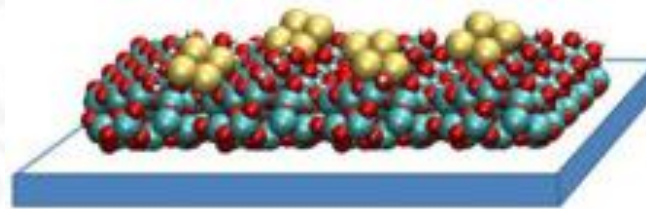
ПРОБЛЕМА ГЛОБАЛЬНОГО ПОТЕПЛЕНИЯ



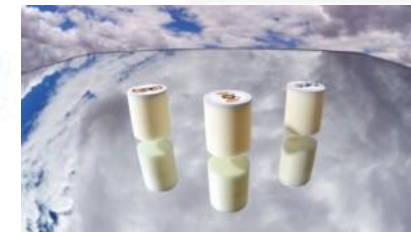
ГЛОССАРИЙ

Загрязнение окружающей среды - привнесение новых, не характерных для нее физических, химических и биологических агентов или превышение их естественного уровня.

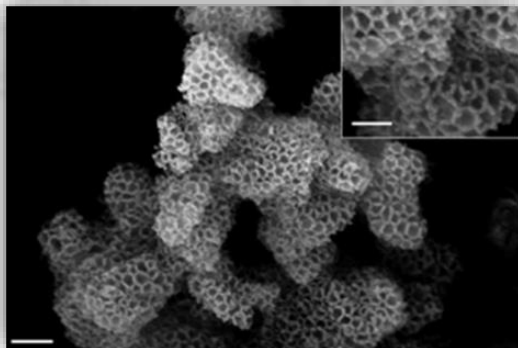
Новые технологии для решения проблемы глобального потепления



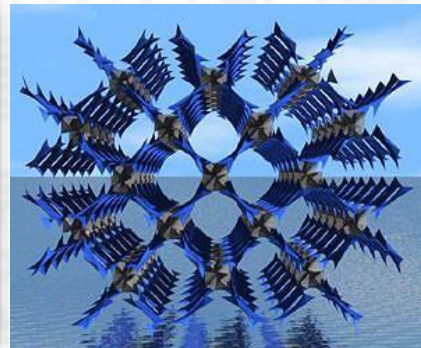
Медный тетрамер



Мини-роботборник



Углеродные ловушки



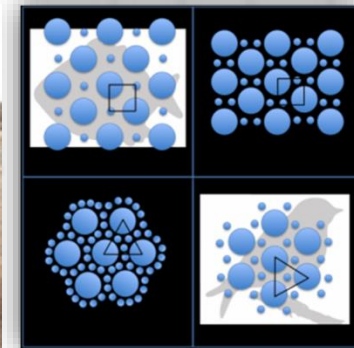
Материал NOTT-300



Карбонат-цикл



Инфракрасный спектрометр

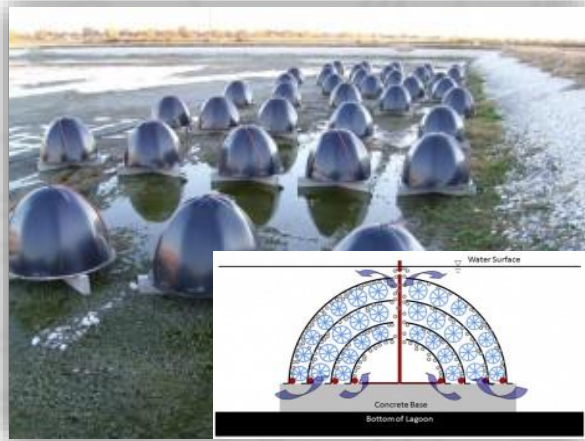


«Искусственное легкое»

НОВЫЕ ТЕХНОЛОГИИ В ДИАГНОСТИКЕ И СНИЖЕНИИ ЗАГРЯЗНЕНИЯ

ГЛОССАРИЙ

Загрязнение окружающей среды - привнесение новых, не характерных для нее физических, химических и биологических агентов или превышение их естественного уровня.



Бью-Дом



Клирпат Роботикс Хаски



Мусорные баки с точкой доступа Wi-Fi



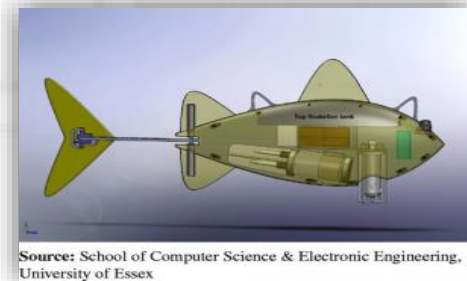
Билборды, очищающие воздух



Биопластик из глицерина



Воздушный фильтр PAN



Source: School of Computer Science & Electronic Engineering, University of Essex

Робо-рыба

ЗАДАНИЕ: Соберите информацию в сети Internet об одной из представленных технологий

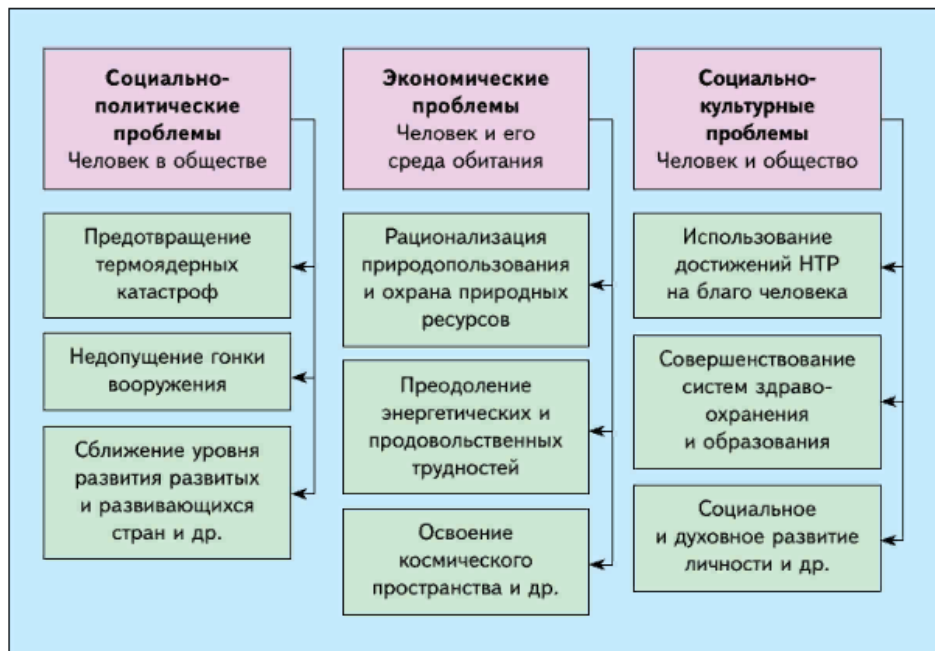


Рис. 148. Глобальные проблемы человечества



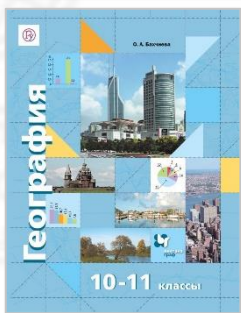
Рис. 263. Классификация глобальных проблем



Рис. 264. Взаимосвязь глобальных проблем

ГЛОССАРИЙ

Глобальные проблемы человечества - это **проблемы** природного и социального характера, которые влияют на развитие и сохранение человеческой цивилизации. **Глобальные проблемы** современности связаны между собой и касаются всех сфер жизни **людей** всех стран мира.



ЗАДАНИЕ: Приведите конкретные примеры взаимосвязей нескольких глобальных проблем



- экологическая проблема (экологический кризис и катастрофы)
- продовольственная проблема
- энергетическая и сырьевая проблема
- проблема здоровья людей
- проблема использования Мирового океана
- мирное освоение Космоса
- преодоление отсталости развивающихся стран (взаимосвязь глобальных проблем).

ГЛОССАРИЙ

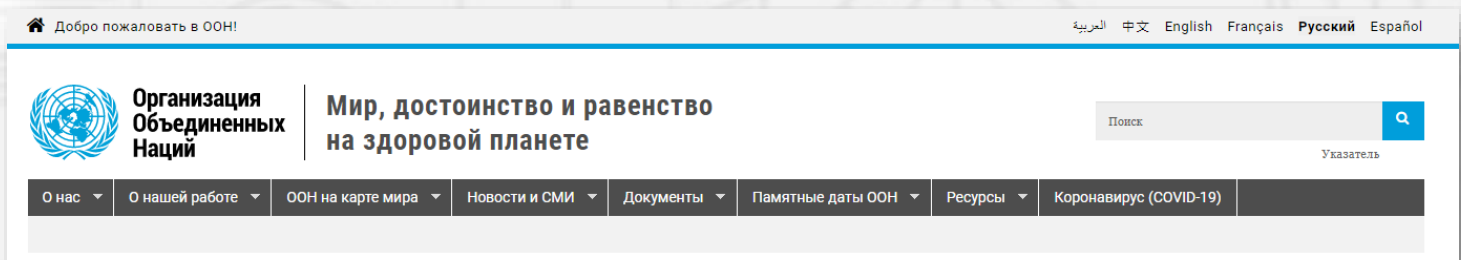
Глобальные проблемы человечества. Термин «глобальные проблемы» стал появляться в научной литературе в конце 60-ых годов прошлого века. Так учёные охарактеризовали и новые проблемы, появившиеся на стыке промышленной и информационной эпох, и старые, существовавшие в системе «человек – природа – общество», усугубившиеся и обострившиеся в современных условиях.

ЗАДАНИЕ: Предложите 2-3 действия для решения одной из глобальных проблем. Аргументируйте Ваш выбор.



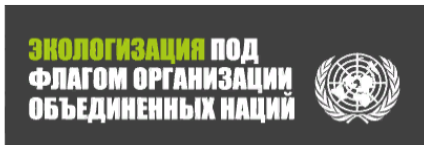


МЕЖДУНАРОДНОЕ СОТРУДНИЧЕСТВО



Первая страница > ООН и устойчивое развитие

ООН и устойчивое развитие



В 2007 году бывший Генеральный секретарь ООН Пан Ги Мун озвучил планы в части повышения эффективности деятельности ООН на: Координационного совета руководителей системы ООН (КСР), и главы учреждений системы ООН, фондов и программ взяли обязательства по перенаправлению деятельности своих соответствующих организаций в направлении экологической нейтральности, и разработали Стратегию экологической нейтральности ООН.

экологической нейтральности ООН.

В частности, они обязались:

- Произвести оценку выбросов парниковых газов организаций системы ООН в соответствии с принятыми международными стандартами;
- Принять меры по сокращению выбросов парниковых газов;
- Проанализировать финансовые последствия и изучить бюджетные условия приобретения углеродных квот с тем, чтобы в дальнейшем достичь экологической нейтральности.

Стратегия экологической нейтральности ООН подчеркивает преимущества унифицированного подхода, который в рамках всей системы оказывает более эффективное воздействие, снижает операционные издержки, облегчает практические действия на местах путем создания общих инструментов, обеспечивает сопоставимость данных из разных организаций, и объединение результатов для более эффективного принятия решений и обмена знаниями.

Объемы выбросов парниковых газов организаций системы ООН и что мы делаем, чтобы уменьшить их.



ВМО (Всемирная метеорологическая организация)



МСОП (Международный союз охраны природы)



ИМО (Международная морская организация)





ГЛОССАРИЙ

ЮНЕП (Программа ООН по окружающей среде)

ЮНЕСКО (Специализированное учреждение ООН по вопросам образования, науки и культуры)

ФАО (Производственная и сельскохозяйственная организация ООН)

ВОЗ (Всемирная организация здравоохранения)

ЮНИДО (Центр промышленного сотрудничества)

МАГАТЭ (Международное агентство по атомной энергетике)

ГЭФ (Глобальный экономический фонд)

КОНЦЕПЦИЯ УСТОЙЧИВОГО РАЗВИТИЯ



- ✓ Впервые термин «устойчивое развитие» употреблён в 1987 году в докладе «Наше общее будущее» Всемирной комиссии ООН по окружающей среде и развитию.
- ✓ Обязательства государств по достижению устойчивого развития были сформулированы в декларации Повестка дня на XXI век, принятой на Конференции ООН по окружающей среде и развитию (июнь 1992 год, Рио-де-Жанейро).
- ✓ В декабре 1992 года ООН учредила специальную Комиссию по устойчивому развитию.
- ✓ В 1995 Комиссия приняла Программу работы по показателям (индикаторам) устойчивого развития, предназначенным для использования на национальном уровне странами в ходе принятия стратегических решений.

ГЛОССАРИЙ

Концепция устойчивого развития - модель развития цивилизации, которая исходит из необходимости соблюдения баланса между решением социальных, экономических проблем и сохранением окружающей среды



ЗАДАНИЕ: Назовите принципы, которым Вы готовы следовать для обеспечения устойчивого развития.



Рамочная конвенция ООН об изменении климата (РКИК)

UN FCCC (Framework Convention on Climate Change)

- Рамочная конвенция ООН об изменении климата (РКИК) была принята **9 мая 1992** года в Рио-де-Жанейро и вступила в силу **21 марта 1994** года (Россия ратифицировала РКИК в 1994 г.).
- Сторонами РКИК являются более 190 стран мира, включая Россию, все страны бывшего СССР и все развитые страны.
- РКИК **определяет общие принципы действия стран по проблеме изменения климата**, но не содержит численных обязательств, для которых был выработан отдельный документ — **Киотский протокол РКИК**.



ПАРИЖСКОЕ СОГЛАШЕНИЕ ПО КЛИМАТУ



КТО ПОДПИСАЛ?

ДОГОВОР ПРИНЯТ 12 ДЕКАБРЯ 2015 ГОДА ПО ИТОГАМ 21-Й КОНФЕРЕНЦИИ РАМОЧНОЙ КОНВЕНЦИИ ООН ОБ ИЗМЕНЕНИИ КЛИМАТА (РКИК) В ПАРИЖЕ

**К СЕРЕДИНЕ ДЕКАБРЯ 2016 ГОДА
СОГЛАШЕНИЕ УЖЕ
ПОДПИСАЛИ 194,
РАТИФИЦИРОВАЛИ
117 СТРАН**



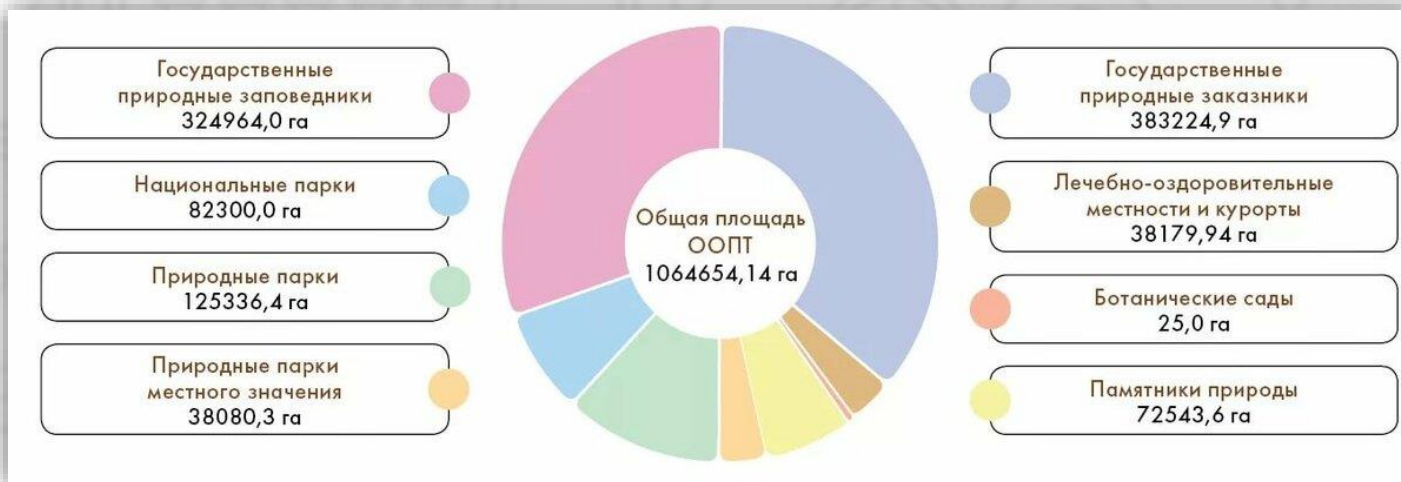
ЗАПОВЕДНИКИ РОССИИ

Особо охраняемые природные территории России (ООПТ)



ГЛОССАРИЙ

Особо охраняемые природные территории - участки земли, водной поверхности и воздушного пространства над ним, где располагаются природные комплексы и объекты, которые имеют особое природоохранное, научное, культурное, эстетическое, рекреационное и оздоровительное значение, которые изъяты решениями органов государственной власти полностью или частично из хозяйственного использования и для которых установлен режим особой охраны. Особо охраняемые природные территории относятся к объектам общенационального достояния.



ПАМЯТНИКИ ВСЕМИРНОГО НАСЛЕДИЯ

Международные охраняемые природные территории, созданные под эгидой ЮНЕСКО в соответствии с Конвенцией об охране Всемирного культурного и природного наследия принятой в Париже в 1972 г.



Бухта Халонг Вьетнам



Горы Улинъюань Китай



Столбы Маньпупунёр Республики Коми России



Ваттовое море Акватория Северного моря



Дорога Гигантов Северная Ирландия



Архипелаг Сокотра Йемен



Национальный парк Тонгариро Новая Зеландия



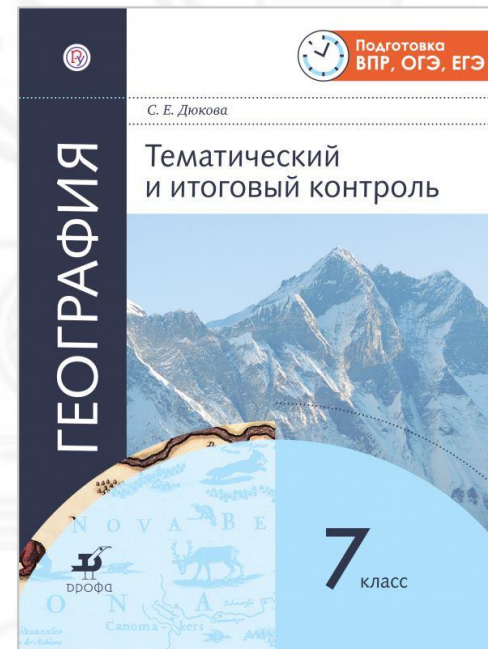
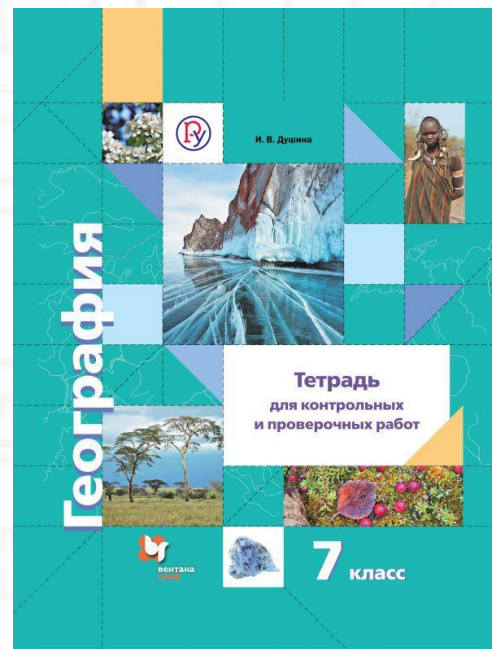
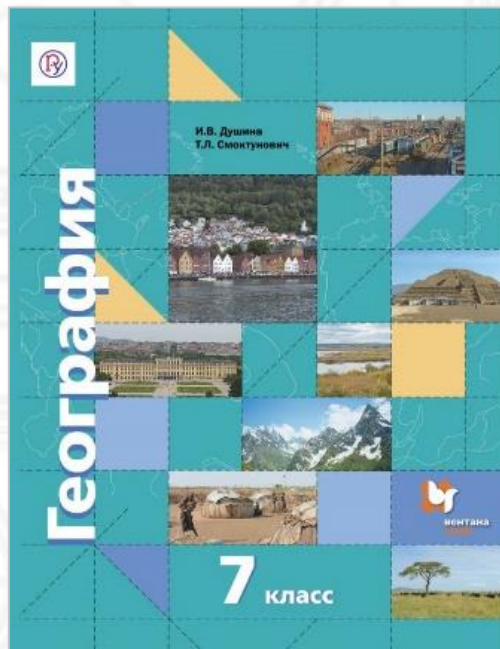
Национальный парк Йосемити США



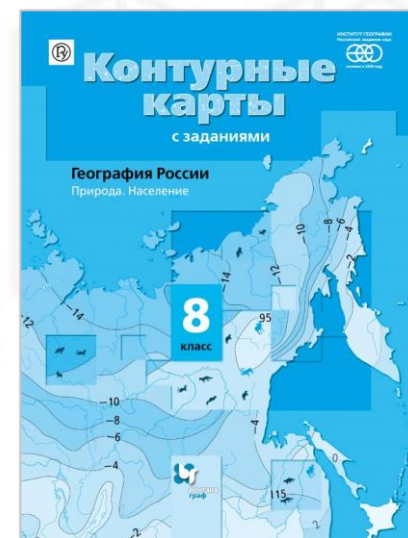
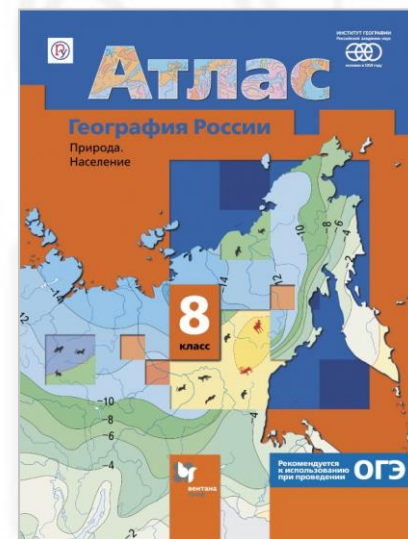
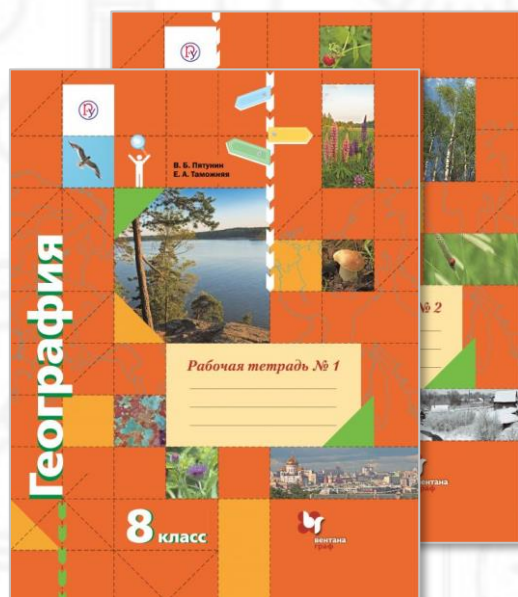
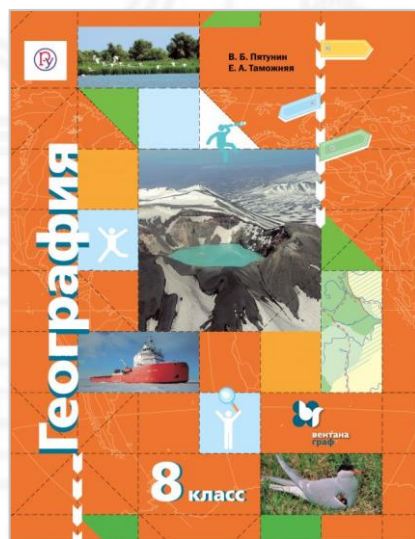
*В лесу и на речной излучке,
В родных полях, где даль светла,
Шы с добротой не будь в разлуке,
Не причини природе зла.
Ведь ты и сам её частица,
Она всегда щедра к тебе.
Всё, что несёшь ей, отразится
В твоей душе, в твоей судьбе.
Иди к земле хорошим другом,
Её защитником иди,
Чтоб только — пенье птиц над
лугом,
Чтоб мир и солнце впереди!*

И. Дружинин

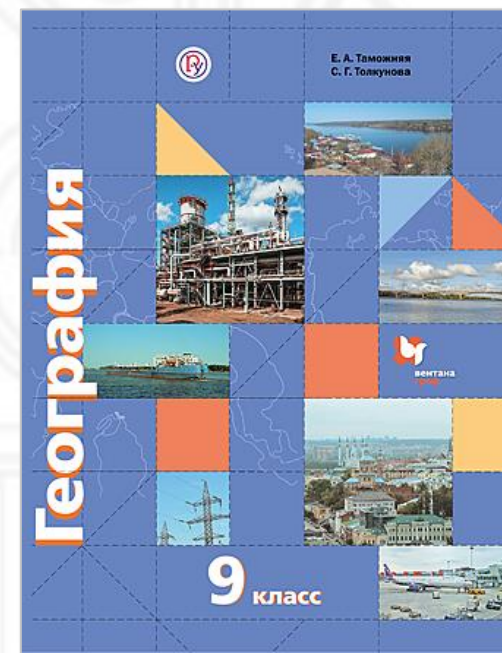
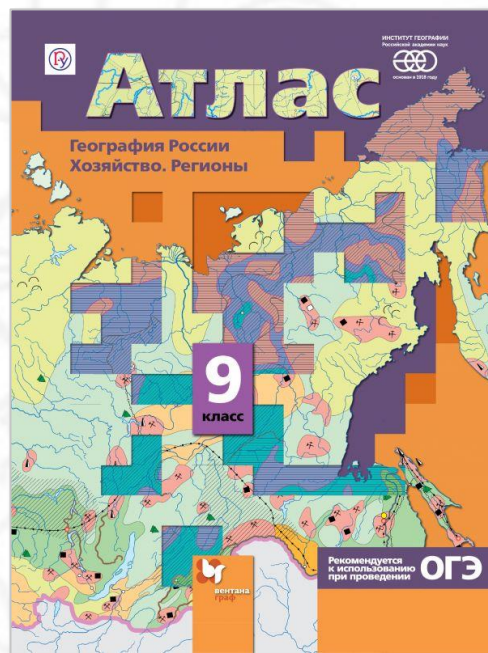
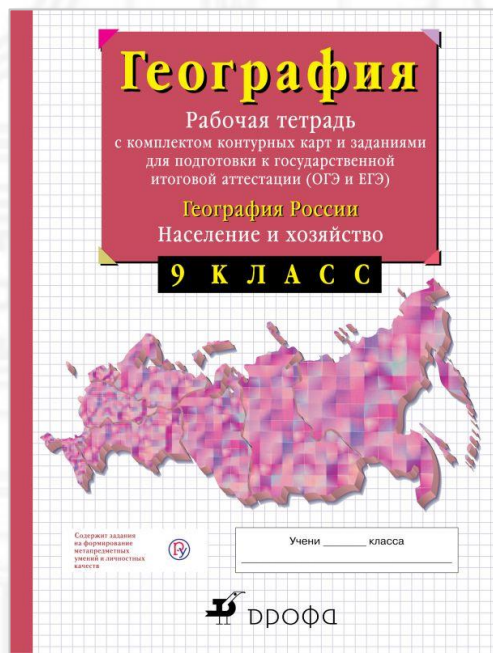
МАТЕРИАЛЫ В ПОМОЩЬ УЧЕНИКУ 7 КЛАССА



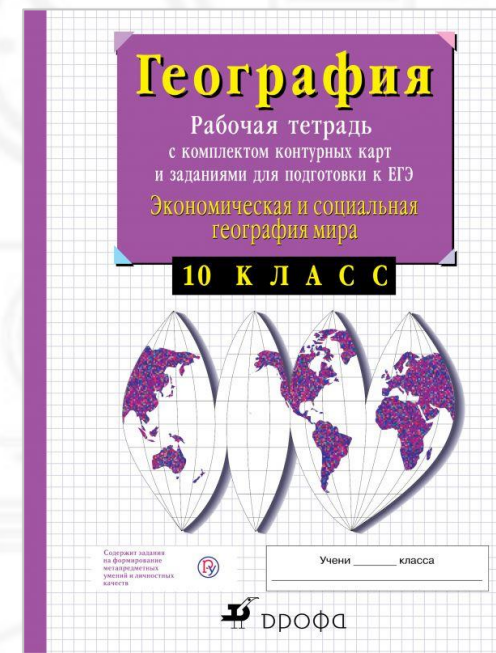
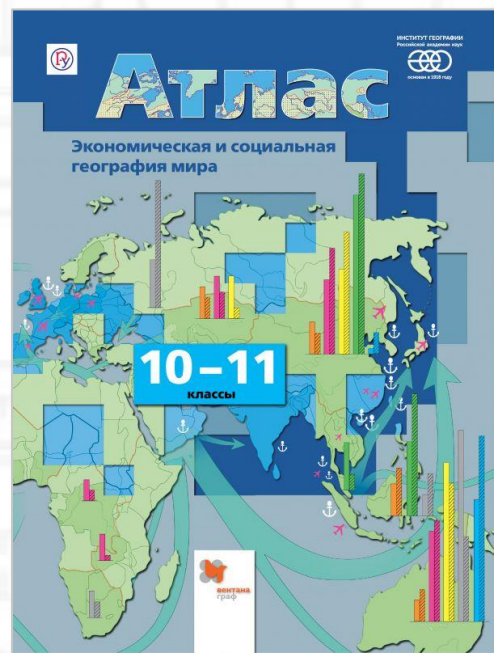
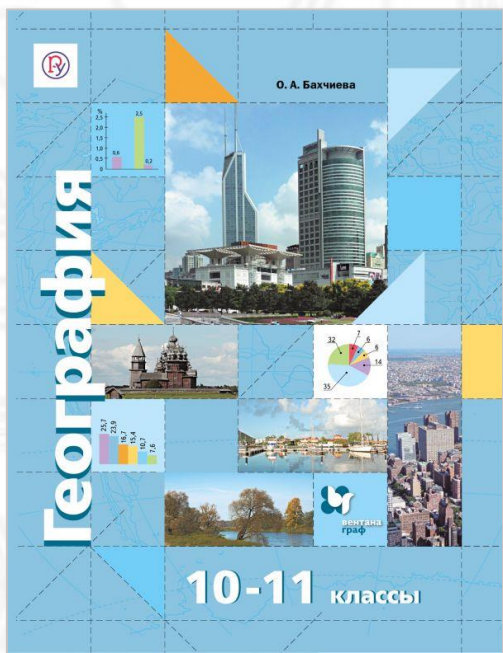
МАТЕРИАЛЫ В ПОМОЩЬ УЧЕНИКУ 8 КЛАССА



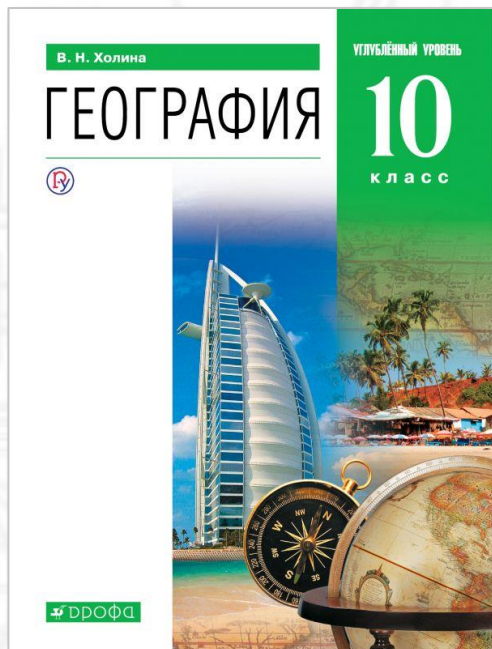
МАТЕРИАЛЫ В ПОМОЩЬ УЧЕНИКУ 9 КЛАССА



МАТЕРИАЛЫ В ПОМОЩЬ УЧЕНИКУ 11 КЛАССА



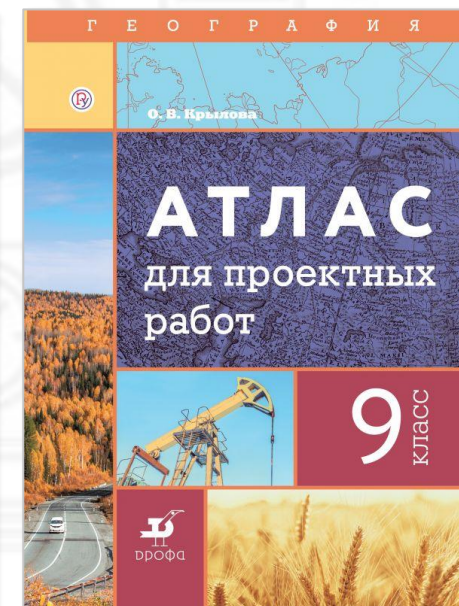
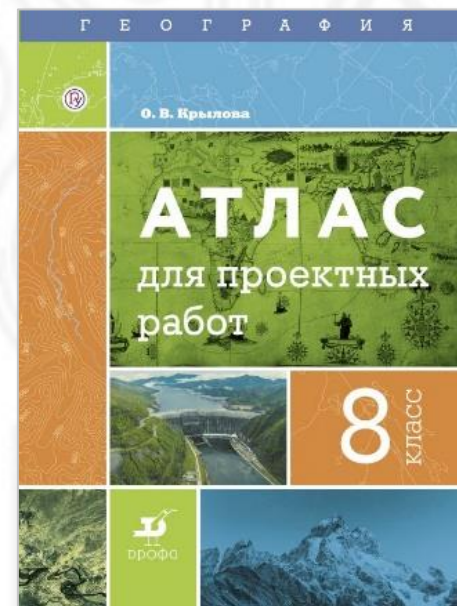
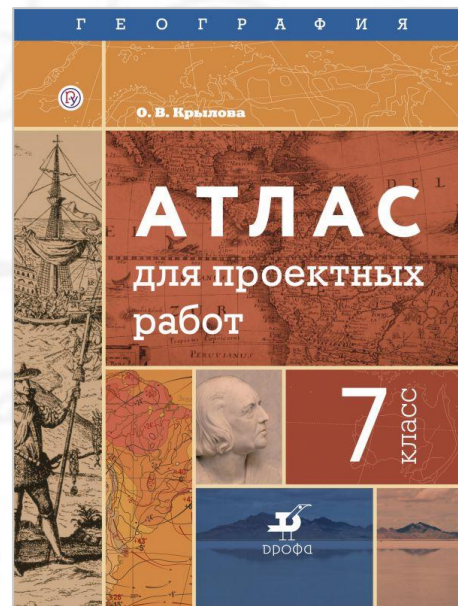
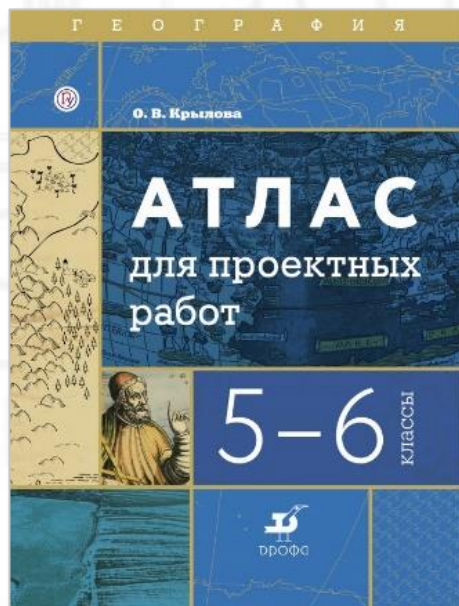
МАТЕРИАЛЫ В ПОМОЩЬ УЧЕНИКУ 11 КЛАССА



МАТЕРИАЛЫ В ПОМОЩЬ УЧЕНИКУ



МАТЕРИАЛЫ В ПОМОЩЬ УЧЕНИКУ



Бесплатный доступ к электронным формам учебников

На цифровой платформе LECTA открыт доступ ко всем электронным учебникам издательств «ДРОФА» и «Вентана-Граф». Промокод – УчимсяДома.

[АКТИВИРОВАТЬ КОД](#)

Учителю

Экономьте время на подготовку уроков и контроль знаний. Развивайтесь как профессионал

[Подробнее](#)

Ученику

Занимайтесь с удовольствием с интерактивным обучением

[Подробнее](#)

Школам

Создайте единое образовательное пространство для организации эффективного обучения

[Подробнее](#)

Наши сервисы



Подготовка к ВПР

Готовьте учеников с помощью онлайн-тренажеров и успешно проходите ВПР



Тренажеры

Закрепляйте новые знания с помощью тренировочных заданий



Атлас+

Отрабатывайте навыки работы с картой с помощью интерактивных заданий



Контрольная работа

Проверяйте усвоение материала, используя вопросы разных уровней сложности

<https://lecta.rosuchebnik.ru>

БЛАГОДАРЮ ЗА ВНИМАНИЕ!

Смирнова Наталья Евгеньевна

Директор методического центра общественно-научного и филологического образования, главный методист по географии

Smirnova.NE@rosuchebnik.ru