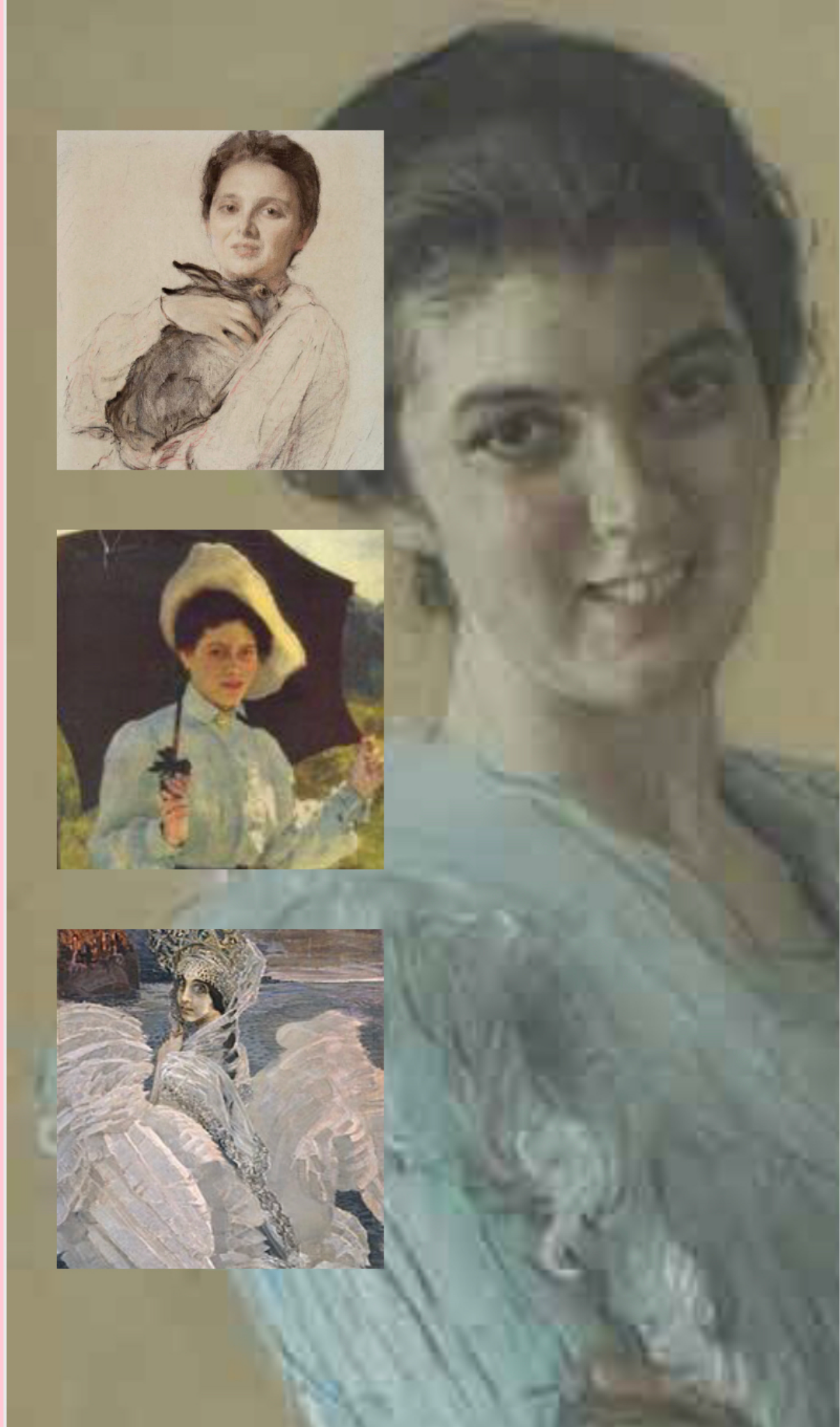
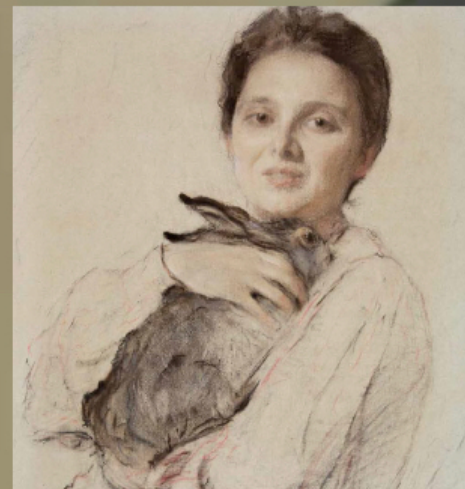


С. Г. АШИКОВА

«ЖЕНСКИЙ ПОРТРЕТ И ВСЕРОССИЙСКИЙ ДЕНЬ МАТЕРИ»

РАБОТА В РАЗЛИЧНОЙ ТЕХНИКЕ
ОТ КАРАНДАША ДО МАРКЕРА.

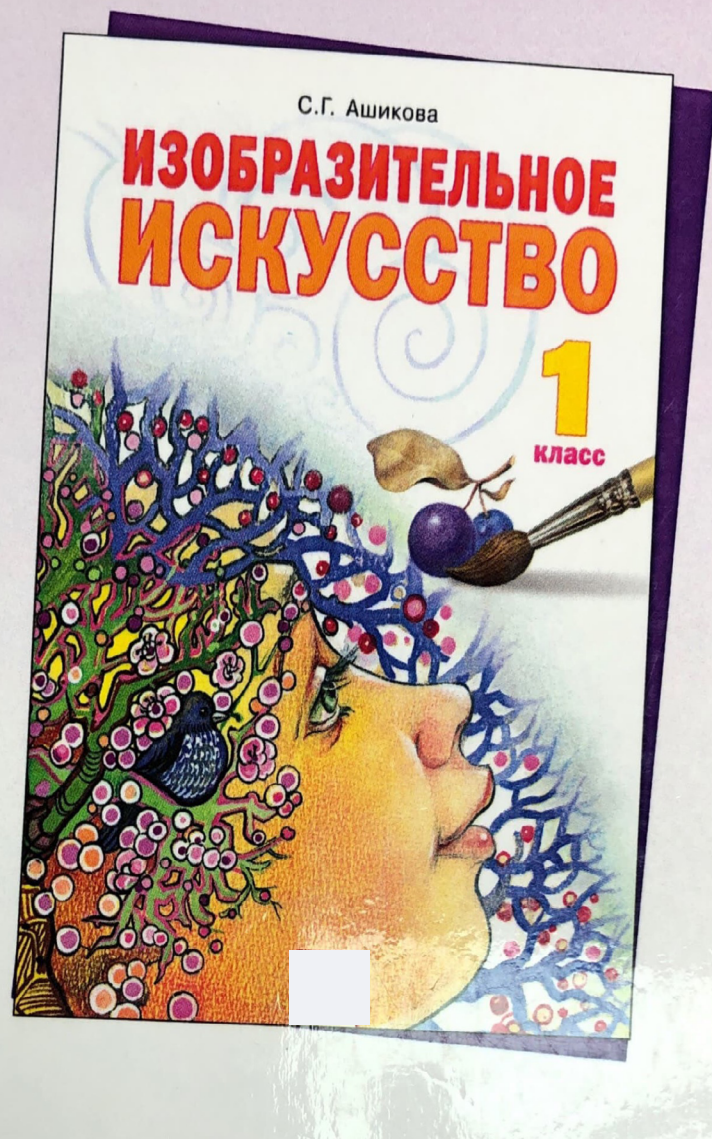
Развивающая система Л.В. Занкова
Курс «Изобразительное искусство» 1-4 класс



ФГОС

НАЧАЛЬНОГО
ОБЩЕГО
ОБРАЗОВАНИЯ

МЕТОДИЧЕСКИЕ
РЕКОМЕНДАЦИИ



Система Л.В. Занкова

- Программа курса
- Поурочно-тематическое планирование
- Комментарий к разделам и темам
- Работа с альбомом

С.Г. Ашикова

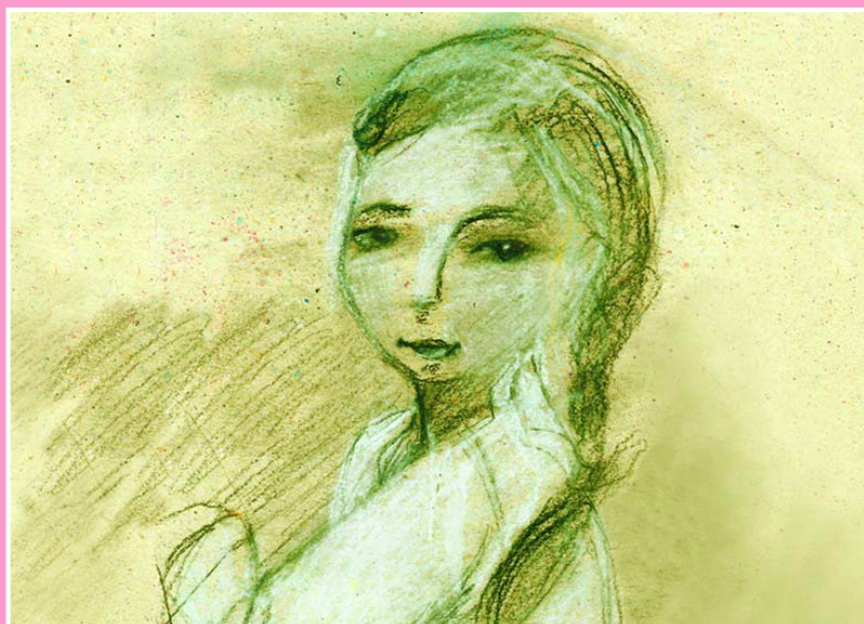
ИЗОБРАЗИТЕЛЬНОЕ ИСКУССТВО

1
класс



Раздел IV

ЧЕЛОВЕК В ИСКУССТВЕ



Лиза Колесникова, 8 лет. Уголь, мел

ПОРТРЕТНЫЙ ЖАНР

- ◆ Пропорции человека
- ◆ Детский портрет

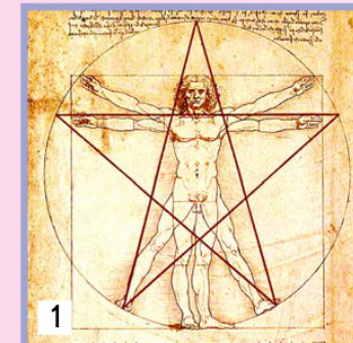
Впечатление



3



2



1

ЧЕЛОВЕК – ЗВЕЗДА

Точка, точка, запятая... С этого начинают малыши рисовать человечка. Потом рисунок усложняется: круг, в нём глазки, овал, в разные стороны палочки-ручки и вниз ножки. Рисовать людей по-настоящему интересно, хотя и нелегко. Как быстро изобразить фигуру человека?



Встаньте, поставьте ноги на ширине плеч, руки в стороны. Посмотрите друг на друга. Что вам напоминает эта фигура?

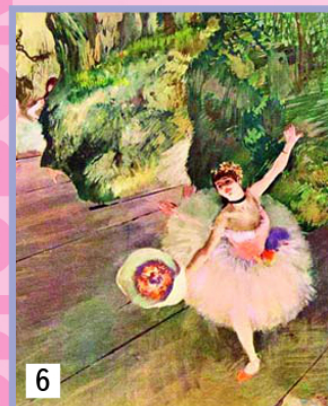
Пятиконечная звезда – такой символ* человека существовал уже в древности. Леонардо да Винчи изобразил человека как звезду в круге (1).



4



5



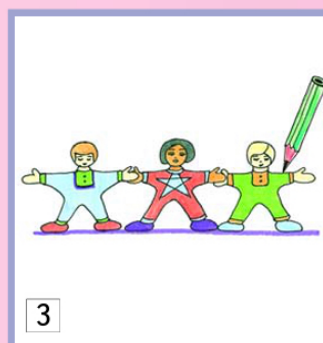
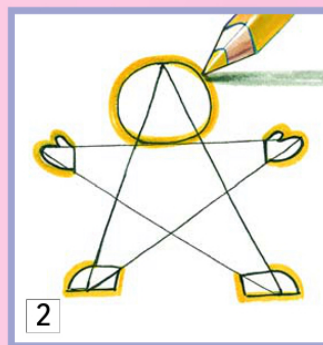
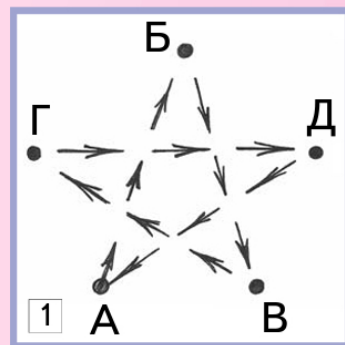
6



7



8



► 1. Учимся рисовать пятиконечную звезду непрерывной линией.

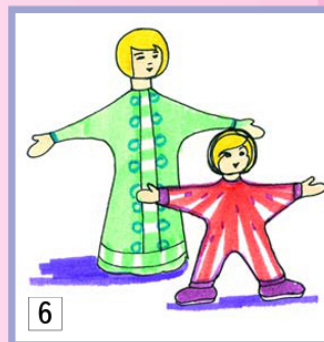
Из точки А поднимаемся вверх к точке Б, спускаемся вниз к точке В; поднимаемся влево к точке Г, движемся направо к точке Д и возвращаемся в начало – в точку А.

► 2. Дорисуй голову, руки, ноги – и появится... кто: ребёнок или взрослый человек?

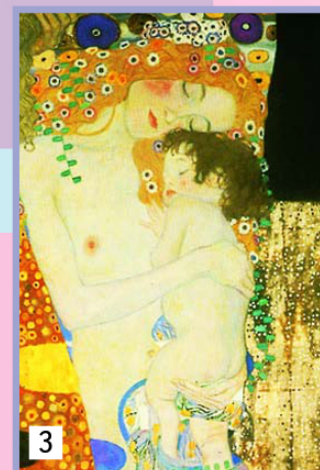
Не спеши идти дальше. Научись красиво и выразительно рисовать звезду и превращать её в человечка.

► 3–6. Пробуй изобразить разные положения фигурки: с опущенными, поднятыми руками.

Выполни упражнение «Человек как звезда» (с. 38–39).



Впечатление

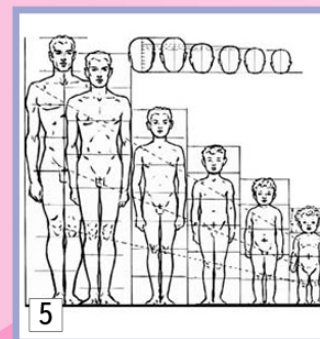
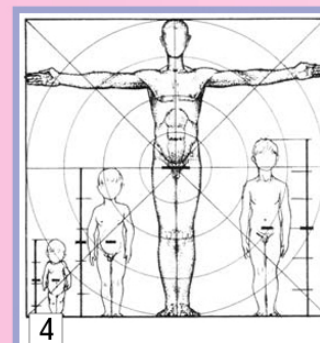


ТРИ ВОЗРАСТА

В мире всё появляется постепенно. Рассмотрим на с. 85 рисунок 1 – рождение цветка. Ты увидишь, как он растёт. Так же и люди разного возраста различаются по росту и пропорциям*.

Рассмотри фотографии и репродукции картин художников. Кто на них изображён? Чем отличаются дети от взрослых? Подсказка: на одном из рисунков это хорошо видно.

Оказывается, размер головы ребёнка около четырёх раз помещается в его росте, у молодого человека – около шести раз, а у взрослого – до восьми раз. Это одно из главных отличий. Попробуй назвать другие.



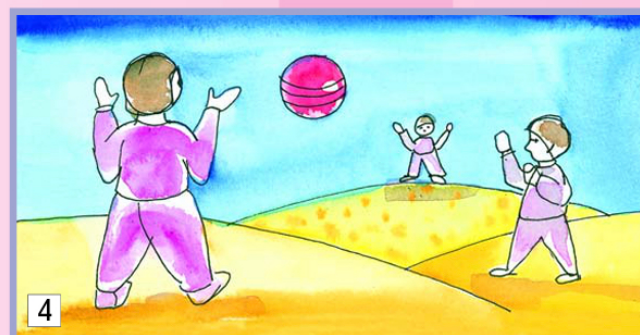
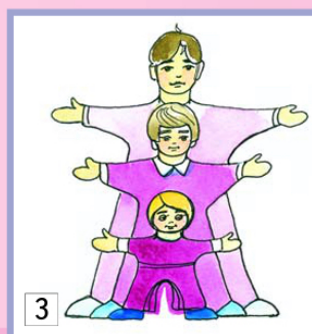
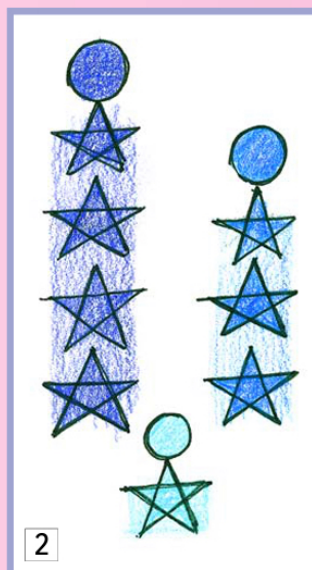


Чтобы лучше и точнее нарисовать людей трёх поколений, вспомни звёздочку – символ человека. Посмотри, как звёздочка растёт вместе с человеком.

► 1. Так изобразим раскрытие цветка. А теперь попробуй нарисовать самостоятельно трёх людей.

► 2–3. Вспомни порядок рисования пятиконечной звезды (с. 83, рис. 1). Нарисуй три разные по размеру звезды. Они будут символизировать три поколения. Помни о том, сколько раз размер головы помещается в росте человека разного возраста.

► 4. Разная высота фигур нужна и для передачи пространства в рисунке: ближе – выше, дальше – ниже.



Автопортрет

Вот бы спрыгнуть с кресла, побежать играть с куклой...

– Доченька, чудо моё, потерпи – посиди ещё немного, – ласково звучит мамин голос...

– Хорошо, мамочка, мы с куклой стараемся сидеть – не шевелиться, ты ведь так нас учила...

Трудно, когда мама – художник... Но интересно! Так появилась картина «Девочка с куклой» русской художницы Зинаиды Евгеньевны Серебряковой.

Мама-художница любила рисовать своих детей: Таню, Шуру, Катю и Женю. На детские портреты Зинаиды Серебряковой интересно смотреть.

Автопортрет
с дочерьюДевочка
с куклойКатя
с куклами

■ Рассмотрите репродукции двух картин Зинаиды Серебряковой. На них изображены дети одной семьи. На какой картине изображены дети постарше? На какой помладше? Какое настроение создают картины?



Карточный домик



Дети за завтраком

■ Какая из картин тебе понравилась? Опиши её по следующей схеме: герои, сюжет*, ситуация, цвета картины; настроение, которое передаёт картина.



РИСУЕМ ДЕТСКИЙ ПОРТРЕТ

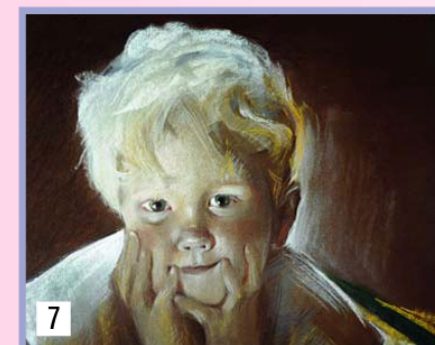
Рассмотри репродукции картин. Это портреты детей. Они разные, но у них есть одно сходство. Какое? Особенность детского портрета заключается в расположении глаз посередине лица (с. 89, рис. 3).



Обсудите, на репродукциях каких картин это хорошо видно.

Когда рисуем портрет ребёнка, важно помнить об этом. С годами такая особенность исчезает, нижняя часть лица удлиняется.

Чей портрет ты будешь рисовать? Подобрать натуру для портрета не просто. Далеко не каждый может ею стать. Важна не только усидчивость человека, но и выразитель-



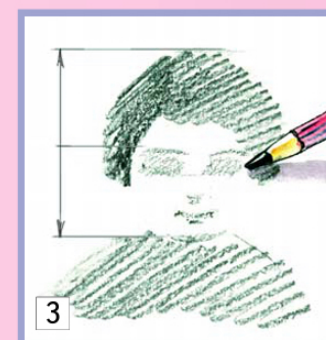


ность* его лица. Портрет рассказывает о характере человека. Ведь портрет – это не нос, губы и глаза. Это выражение лица, взгляд. Многие художники создавали автопортреты. Рассмотрите автопортреты Зинаиды Серебряковой (с. 60, 86), а также автопортреты других художников (с. 60).

► 1–7. Может быть, попробуешь нарисовать автопортрет? Интересно же узнать о себе новое. На рисунках показана последовательность работы.

Если не хочешь рисовать себя, договорись с другом/подругой, чтобы он(она) попозировал(ла). Похожий получится портрет?

Выполни упражнение «Это – ты, это – я» (с. 40–41).



С.Г. Ашикова

ЛАБОРАТОРИЯ ИСКУССТВА

АЛЬБОМ ЗАДАНИЙ И УПРАЖНЕНИЙ ПО ИЗОБРАЗИТЕЛЬНОМУ ИСКУССТВУ

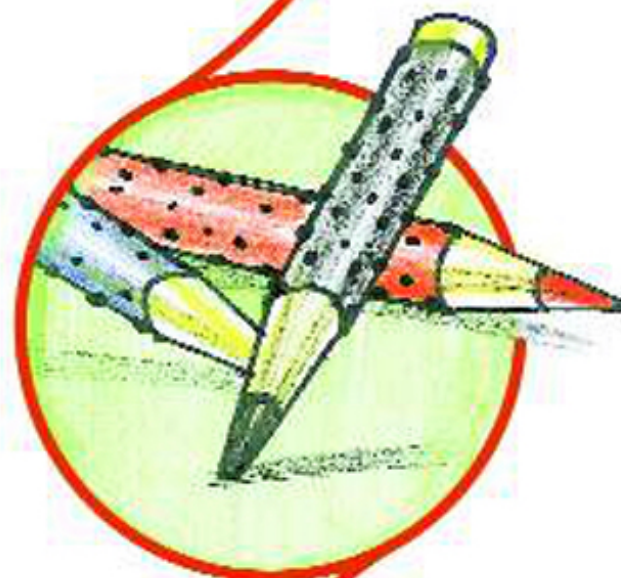
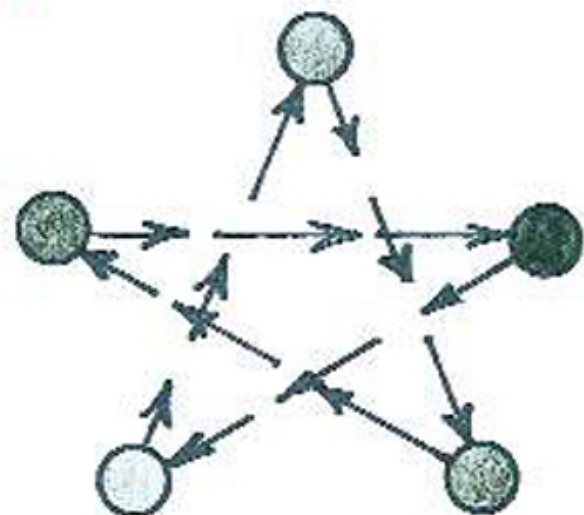
1
класс

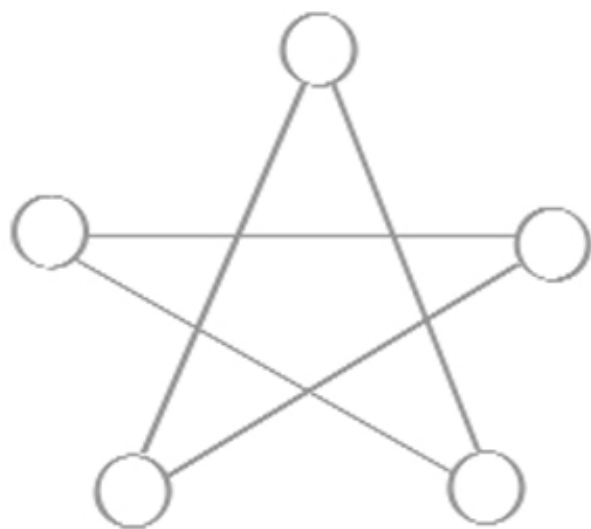


ИЗДАТЕЛЬСТВО
БИНОМ



Человек как звезда





Дорисуй звёздочки — преврати их в человечков.
Рисуй звёздочки тоненькой линией.



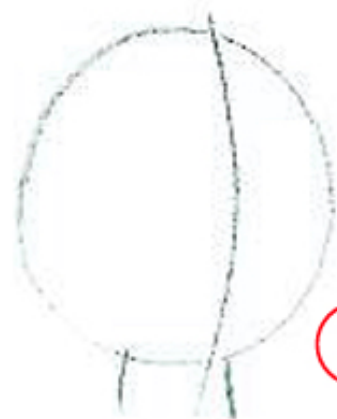
Научись рисовать человечков, используя форму звезды.



Это – ты,
это – я...



2



1



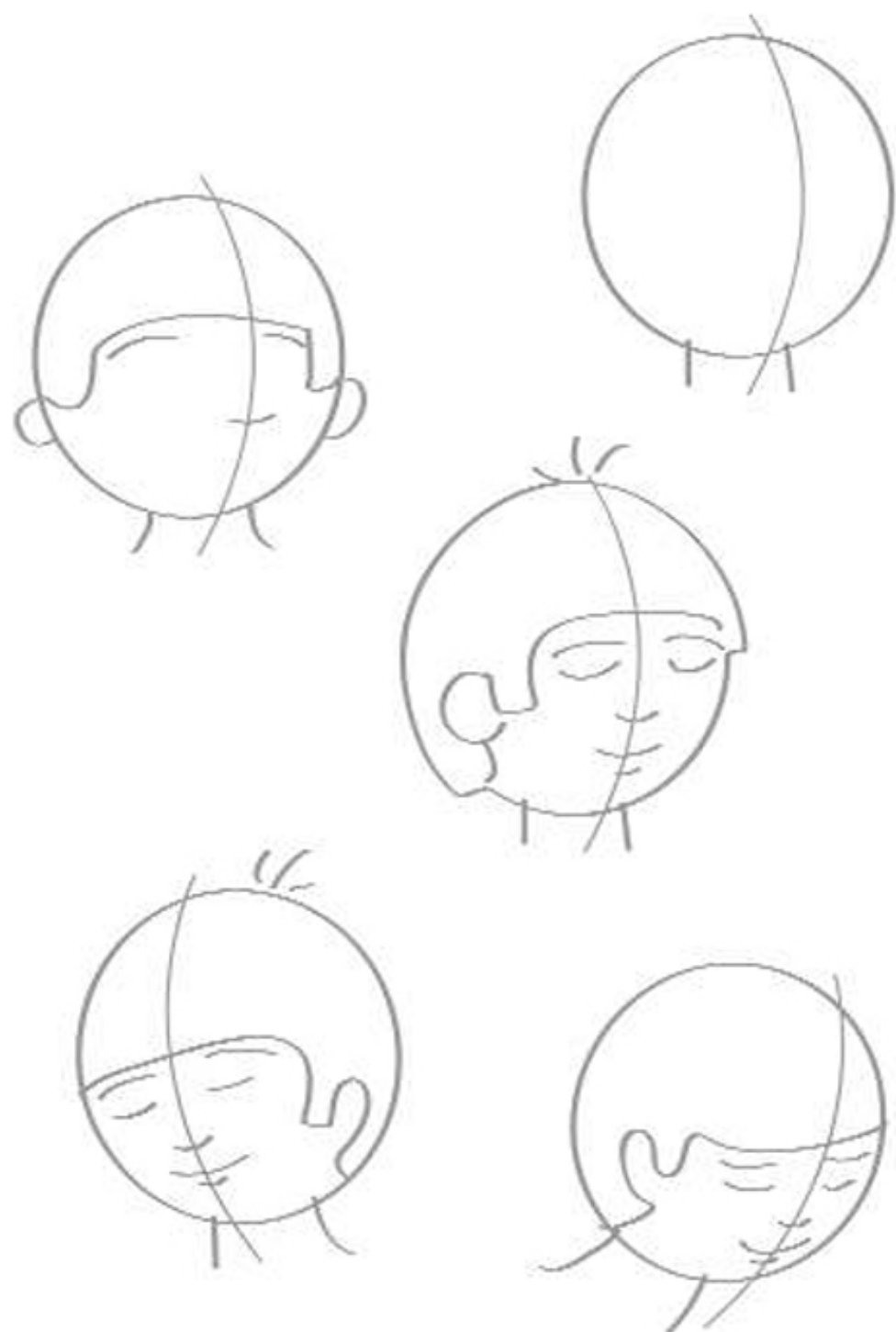
3



4



Другой поворот головы



Уточняй
работы.
Уточняй
оттенки.
Соблюдай
последовательность
работы.
Определяй
блики.



Повтори образцы. Следи за нажимом на карандаш. Попробуй нарисовать портрет друга, подруги или автопортрет.

С.Г. Ашикова

1

ИЗОБРАЗИТЕЛЬНОЕ ИСКУССТВО

2

класс



ИЗДАТЕЛЬСТВО

БИНОМ

ЧЕЛОВЕК В ИСКУССТВЕ



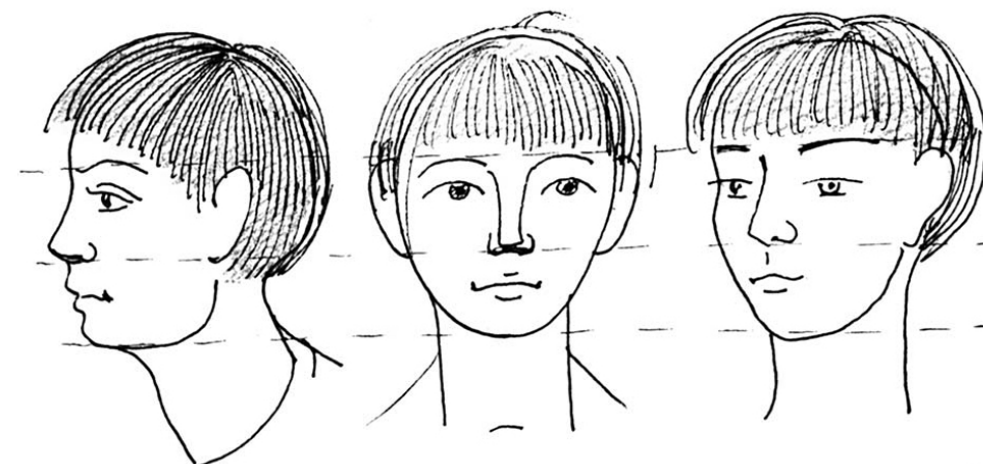
София Будаева. 8 лет. Масляная пастель

- ◆ Портрет
- ◆ Ракурсы
- ◆ Книжные иллюстрации
- ◆ Стилизованный рисунок

Иллюстрация

74

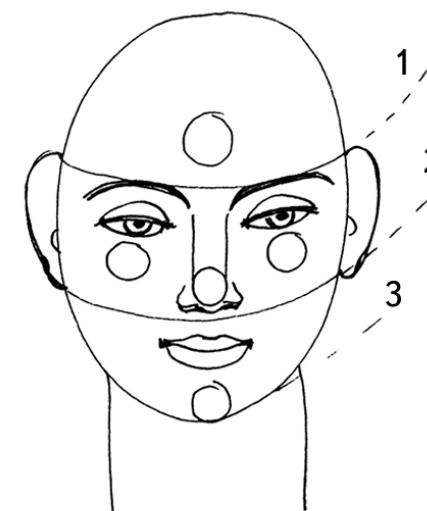
РАКУРСЫ. ЗОНЫ. ТОЧКИ



профиль

фас

полуоборот,
три четверти



ЗОНЫ

- 1 – лоб
- 2 – нос
- 3 – подбородок

ПЯТЬ ВЫПУКЛЫХ ТОЧЕК:

нос, лоб, подбородок,
правая и левая скулы

■ Какая из точек самая выпуклая?



Проверь на себе. Положи одну ладонь на лоб, другую на подбородок. Сравни свои ощущения. Затем положи одну ладонь на линию глаз, другую на кончик носа. Опять сравни. Этот эксперимент подскажет тебе правильный ответ.

75

74

Знакомство



Рассмотрите рисунки. Их автор – Зинаида Евгеньевна Серебрякова. Перед вами самые первые этюды для будущих портретов. В каких ракурсах изображены дети?



Шура
Серебряков



Эскиз к портрету
Жени Серебрякова



Портрет Жени
Серебрякова

■ Художнице удалось передать в этих этюдах разное настроение ребёнка?

■ Какое настроение ты видишь на каждом портрете? Бывает ли у тебя похожее настроение?

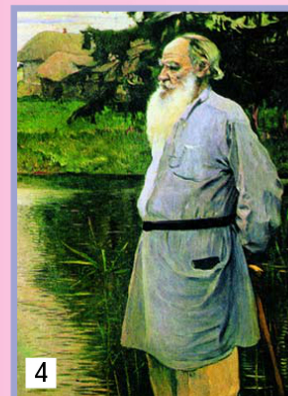


Нарисовать копию картины «Портрет Жени Серебрякова» предлагает задание альбома на с. 26–27.

76



3



4



5

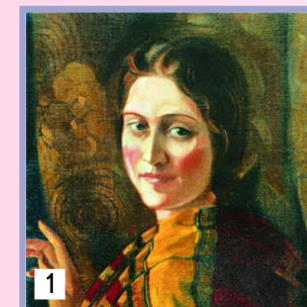


6

76



2



1

ПОРТРЕТ ЧЕЛОВЕКА

Вглядись в репродукции картин. Это портреты. Портрет человека – сложный, но очень интересный жанр живописи. Перед тобой портреты людей разного возраста и разных характеров. Выбери любой портрет и охарактеризуй его. Для изображения портрета высоту лица надо разделить на три приблизительно равные части – лоб, нос, подбородок, наметить выпуклые точки (см. рис. на с. 74). Важную роль в портрете играют и поворот головы.

Попроси одноклассника (одноклассницу) посмотреть на тебя прямо, затем повернуть голову в сторону.

Разные положения головы называют **ракурсами** (см. с. 74).

Человек смотрит прямо – **фас**.

Взгляд на человека сбоку – **профиль**.

77



7

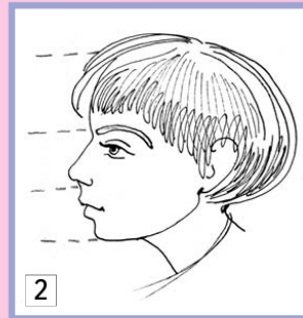
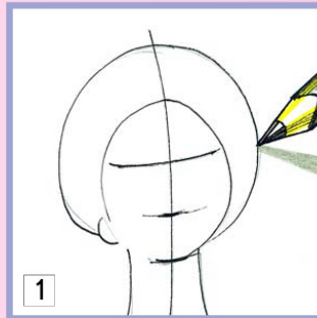


8





Выражение

Впечатление



Взгляд полуоборотом – **три четверти, полуоборот.**

 Обсудите, в каких ракурсах даны изображения на детских работах.

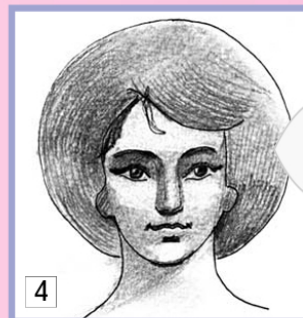
 Теперь попробуй нарисовать лицо человека, соблюдая этапы построения. Возможна работа в альбоме на с. 24–25.

► **1–2.** Выбери ракурс для изображения: фас, профиль, полуоборот. Все три ракурса намечаются в одинаковом порядке: овал, ось лица и разделение высоты лица на три примерно равные части.

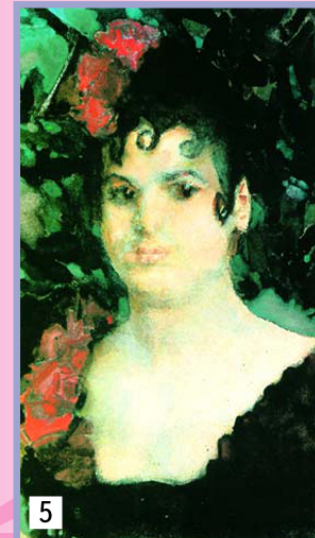
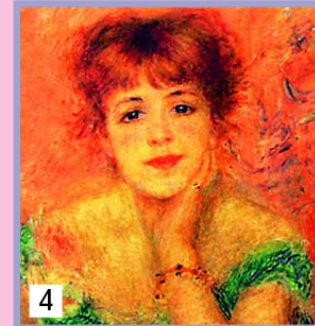
► **3.** Затонируй волосы и наметь взгляд. Далее прорисуй губы, верхнюю и нижнюю. Они имеют волнообразный контур.

► **4.** Прорисуй брови, глаза, нос. Контур глаза, носа, губ делай мягкими.

► **5.** Пример автопортрета «Отражение в зеркале».



78

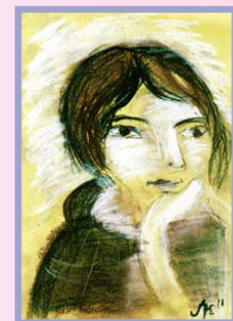


ЖЕНСКИЙ ПОРТРЕТ

Рассмотри женские портреты. Какой тебе понравился больше? Чем? Может быть, он тебе кого-то напомнил?

Сегодня перед тобой стоит непростая задача: нарисовать женский портрет. Мамы, бабушки, сестры, одноклассницы, подруги – выбирай самостоятельно. Рассмотрите их фотографии, остановись на той, которая тебе нравится. Посмотри на неё глазами художника.

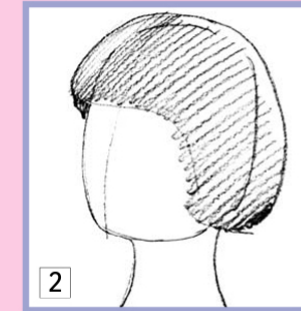
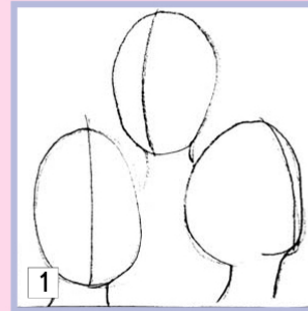
Я портрет нарисовала,
Постаралась от души.
От старания сломала
Все свои карандаши.
И коричневый, и синий,
И оранжевый сломала...
Всё равно портрет красивый,
Потому что это – мама!



77



79



Вначале художники-портретисты общаются с человеком, которого будут изображать, стараются понять его настроение. Ведь кроме внешнего сходства портретист стремится передать чувства человека, его характер. Большую роль в женском портрете играют глаза, волосы.

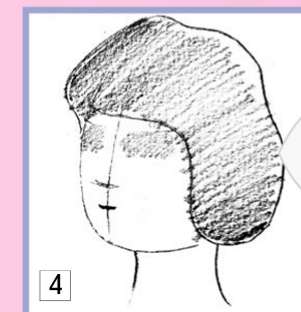


Нарисуй женский портрет в альбоме на с. 28–29.

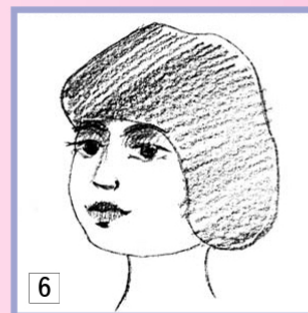
- 1. Выбери ракурс для портрета.
- 2. Наметь форму головы с причёской. Затонируй волосы.
- 3–4. Раздели высоту лица на три зоны: лоб, нос и подбородок. Наметь лёгкой штриховкой взгляд, губы и нос.
- 5–6. Нарисуй линию бровей. Сделай чётче линию губ и подбородка.
- 7. Раскрась цветными карандашами.



Поделитесь, с каким чувством вы рисовали женский портрет.



80



С.Г. Ашикова

УЧИМСЯ У ВЕЛИКИХ ХУДОЖНИКОВ

АЛЬБОМ ЗАДАНИЙ И УПРАЖНЕНИЙ ПО ИЗОБРАЗИТЕЛЬНОМУ ИСКУССТВУ

2
класс



ИЗДАТЕЛЬСТВО
БИНОМ

Нужно постоянно упражнять в себе умение наблюдать. Следует постоянно учиться и изучать работы других художников. Произведения искусства всех народов и всех времён должны служить нашей путеводной звездой и нашим вдохновением.

Святослав Рерих

ПОЛОЖЕНИЕ ПАЛЬЦЕВ РУКИ НА КОРПУСЕ КАРАНДАША



I этаж



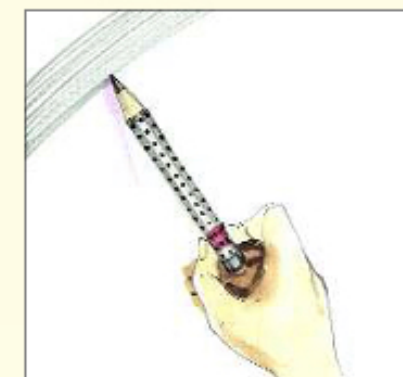
- Карандаш в наклонном или вертикальном положении.
- Короткие штрихи от края до края.
- Максимальный нажим на карандаш.

II этаж



- Карандаш в наклонном положении.
- Штрихи средней длины от края до края.
- Удобно управлять нажимом и создавать оттенки.

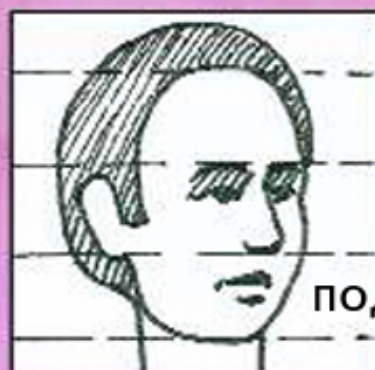
III этаж



- Карандаш в положении полужёла.
- Длинные штрихи от края до края.
- Для тонирования фона.
- Светлый тон.

НАРИСУЙ ПОРТРЕТ ЧЕЛОВЕКА

НАКЛОНЫ ГОЛОВЫ И ОСЬ



ПОЛУОБОРОТ

лоб

нос

подбородок



ФАС



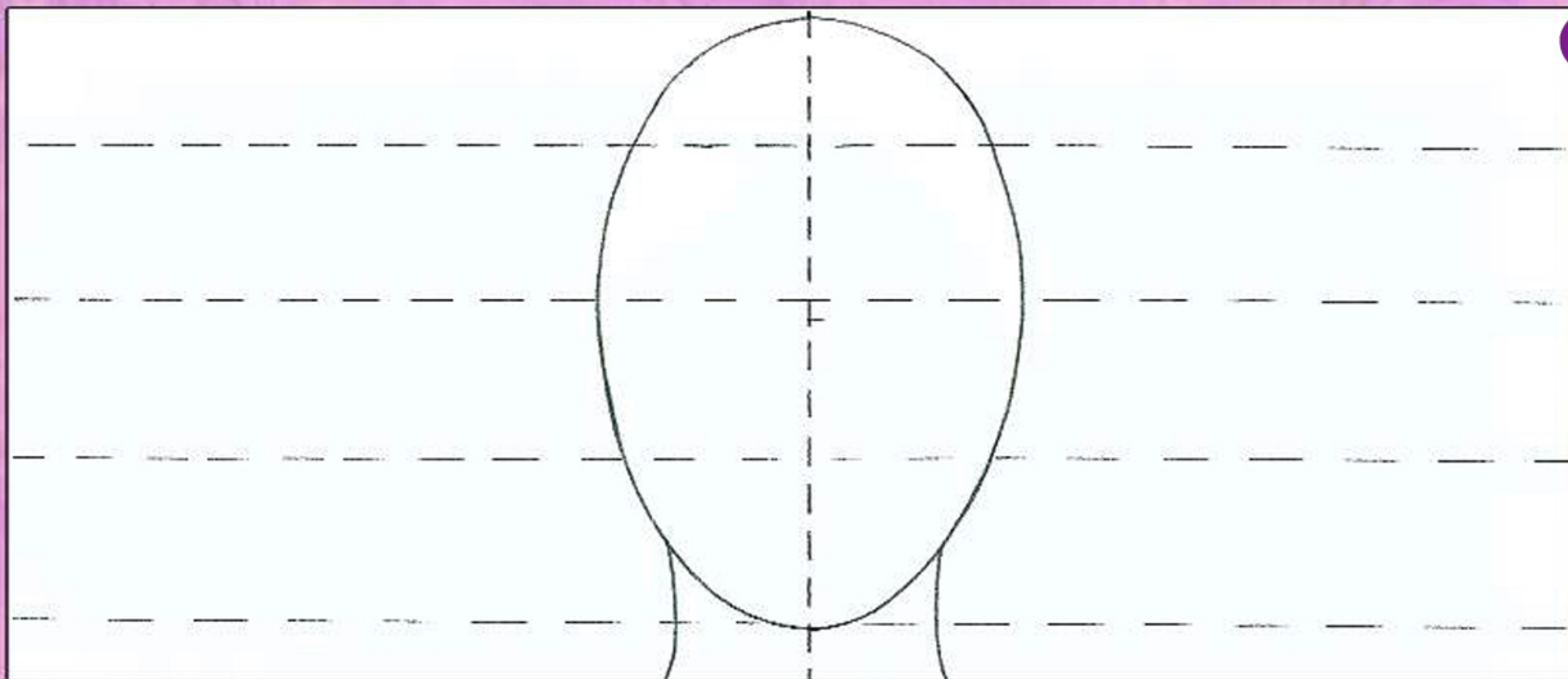
ПРОФИЛЬ



ВЛЕВО



ВПРАВО



«ДЕТСКИЙ ВЗГЛЯД» ЗИНАИДЫ СЕРЕБРЯКОВОЙ



З.Е. Серебрякова.
Автопортрет. 1921

Зинаида Евгеньевна Серебрякова (1884–1967) – автор удивительных детских портретов. Жанр портрета стал одним из значительных в творчестве художницы. Она была мамой четверых детей. Именно они являются персонажами многих её картин, рисунков и этюдов.

На с. 27 представлены этюд и портрет сына Жени. Чем они отличаются и что между ними общего? Как ты думаешь, сколько мальчику лет? Какое у него настроение? О чём он думает или мечтает?



Дополнительную информацию об этой картине смотри в разделе «Это интересно» (с. 40).

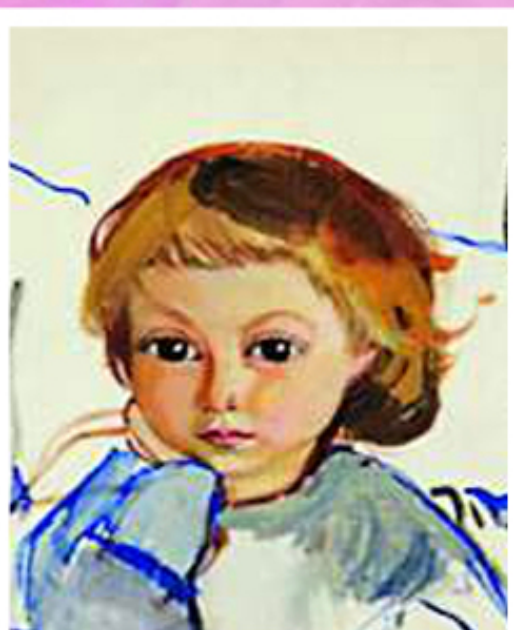
Рассмотри рисунки поэтапного выполнения копии портрета: вначале делается рисунок, а затем работа в цвете. В процессе рисунка важно передать пропорции лица ребёнка. При работе с цветом обрати внимание: первый слой краски – это основной цвет, а вторым слоем наносятся более светлые или тёмные участки.

Одним из секретов художника-портретиста является то, что он чувствует настроение человека, которого рисует. Подумай, как ты передашь это в своей работе.



Наша Художественная галерея (с. 39) подарит тебе встречу с другими работами З.Е. Серебряковой.

НАРИСУЙ КОПИЮ КАРТИНЫ З.Е. СЕРЕБРЯКОВОЙ



Эскиз
к портрету
Жени
Серебрякова



ОСОБЕННОСТИ ЖЕНСКОГО ПОРТРЕТА



Попробуйте назвать особенности изображения женского портрета. Рассмотрите на с. 29 репродукции женских портретов разных художников. В каком ракурсе даны эти изображения?

28

1. Николай Иванович Фешин. Портрет Ии в профиль. 1927–1933.
2. Вольфганг Бём. Итальянская красавица. 1874–1875.
3. Константин Егорович Маковский. Девушка в венке. 1880.
4. Ван Гог. Портрет мадам Трабук. 1889.
5. Пьер Ренуар. Девушка с веером. 1881.
6. Ян Вермеер. Девушка с жемчужной серёжкой. 1665.

Какие портреты тебе понравились больше и почему? Выбери одну из репродукций, или повтори предложенный на с. 29 вариант, или рисуй с натуры или с фотографии: маму, бабушку, старшую сестру, тётю.

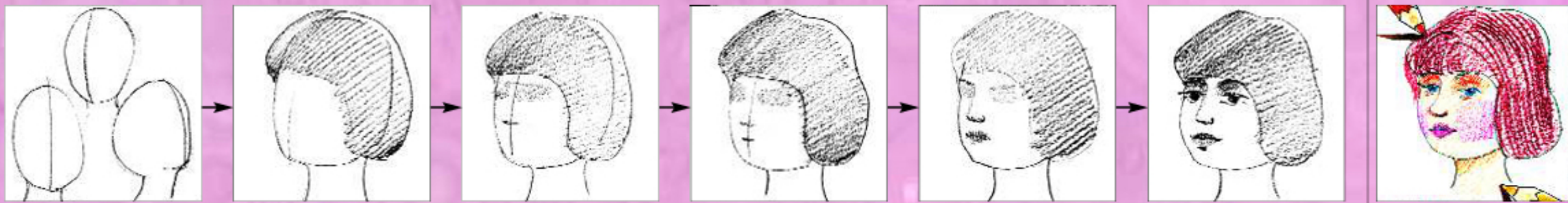
Словарь

Эскиз – набросок, который станет основой рисунка или картины.

Этапы работы

- **1.** Начни с эскиза. Выбери ракурс изображения и сделай вспомогательные линии общей формы головы. Проведи ось.
- **2.** Затонируй пятном волосы.
- **3.** Наметь три основные равные зоны.
- **4.** Затонируй глазные впадины, тень под носом и наметь форму губы.
- **5.** Используй разницу в оттенках тени: самая тёмная, светлее и светлая.
- **6.** Наметь взгляд положением и размером глаз. Рассмотрите особенности верхних и нижних век и нанеси их линии с тональной особенностью. Прорисуй брови, форму носа – мягкими тональными оттенками. Выполнить рисунок можно и цветными карандашами.

НАРИСУЙ ЖЕНСКИЙ ПОРТРЕТ



СОЗДАЙ КОПИЮ КАРТИНЫ В.А. СЕРОВА



1



2



3



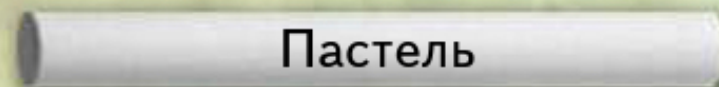
4



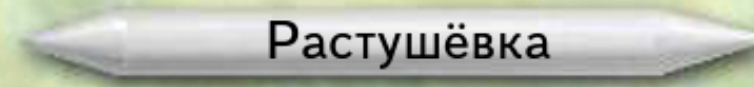
5



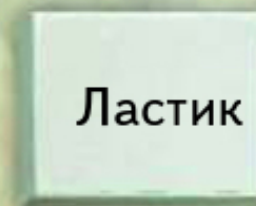
6



Пастель



Растушёвка



Ластик

Раздел IV

ЧЕЛОВЕК В ИСКУССТВЕ



Лада Ашикова. 9 лет. Фломастеры, бумага.

- ◆ Композиционный центр
- ◆ Композиция движения
- ◆ Стилизованный рисунок

ОСНОВЫ
КОМПОЗИЦИИ

68

БАЗОВЫЕ ФОРМЫ В КОМПОЗИЦИИ И В РИСУНКЕ

Базовая форма – это обобщённая форма предмета, которую можно сравнить с геометрической фигурой (кругом, треугольником, квадратом, прямоугольником или многоугольником, овалом или с другими фигурами).

Заключение объекта в обобщённую геометрическую форму помогает лучше понять характер изображаемой формы и позволяет сравнивать объект с другими предметами по форме и размеру.

■ Рассмотрите картину итальянского художника XV века Леонардо да Винчи «Мадонна Литта». Здесь базовая форма – арка. Но вот сколько арок ты видишь? Две, наверное, заметны, но есть и третья арка – фигура мадонны в голубом плаще. Видишь? Сравни эти арки между собой и по их расположению на картине.

■ Что ты можешь сказать по поводу второго портрета? Какая здесь базовая форма?

Леонардо да Винчи.
Дама с горностаемЛеонардо да Винчи.
Мадонна с младенцем
(Мадонна Литта)

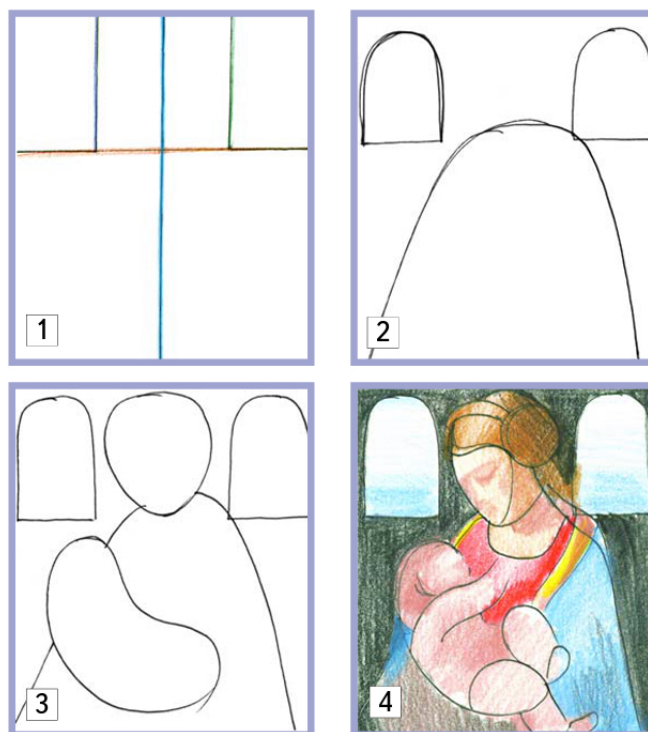
71

70

ЗНАКОМСТВО

Внимательно рассмотри рисунки. Это условная схема построения композиции картины «Мадонна Литта» и её базовой формы.

- ▶ 1. Линии построения композиции.
- ▶ 2–3. Базовые формы композиции. Проработка базовых форм.
- ▶ 4. Цветотональная проработка фона и деталей композиции.



■ Эти рисунки создали твои сверстники. Попробуй определить, чем нарисованы эти портреты.

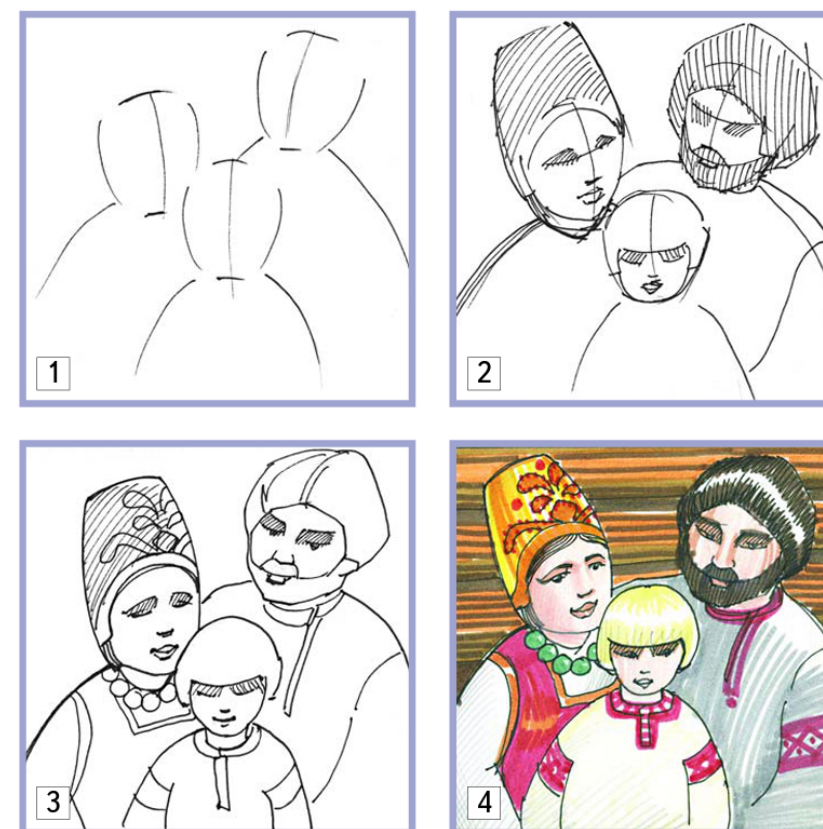


КОМПОЗИЦИЯ ГРУППОВОГО ПОРТРЕТА

Обязательно помни о **законе равновесия**. Наиболее ценной является та композиция, от которой нельзя ничего отнять и к которой нельзя ничего прибавить.

Этапы работы над портретной композицией.

- ▶ 1. Общий набросок, определение композиционного центра, компоновка фигур.
- ▶ 2. Деление лица на три приблизительно равные части. Намётка теней.
- ▶ 3. Уточнение деталей лица и одежды.
- ▶ 4. Цветовое решение.



Вариант орнамента для оформления рисунка вышивки на одежде

С.Г. Ашикова

ОЧЕВИДНОЕ - НЕВЕРОЯТНОЕ

АЛЬБОМ ХУДОЖЕСТВЕННЫХ ЗАДАЧ ПО ИЗОБРАЗИТЕЛЬНОМУ ИСКУССТВУ

3
класс



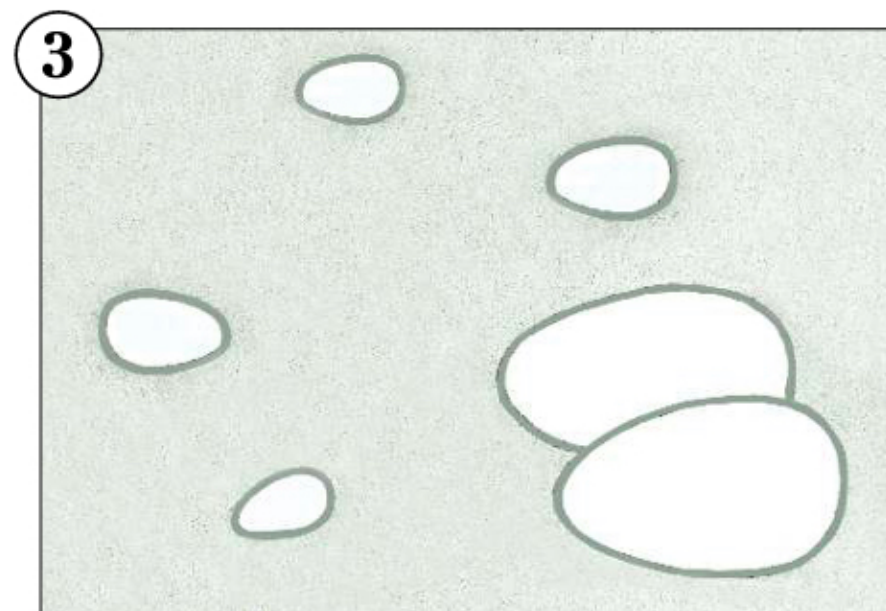
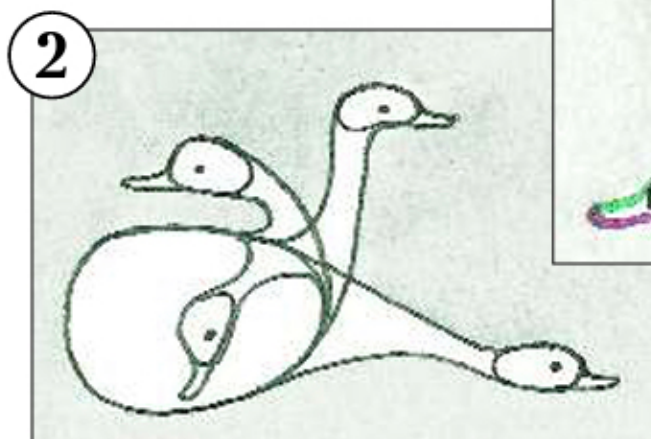
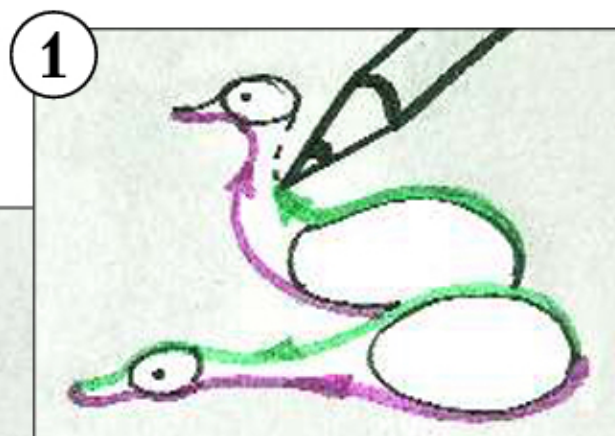


ПТИЦЫ КРУПНЫМ ПЛАНOM

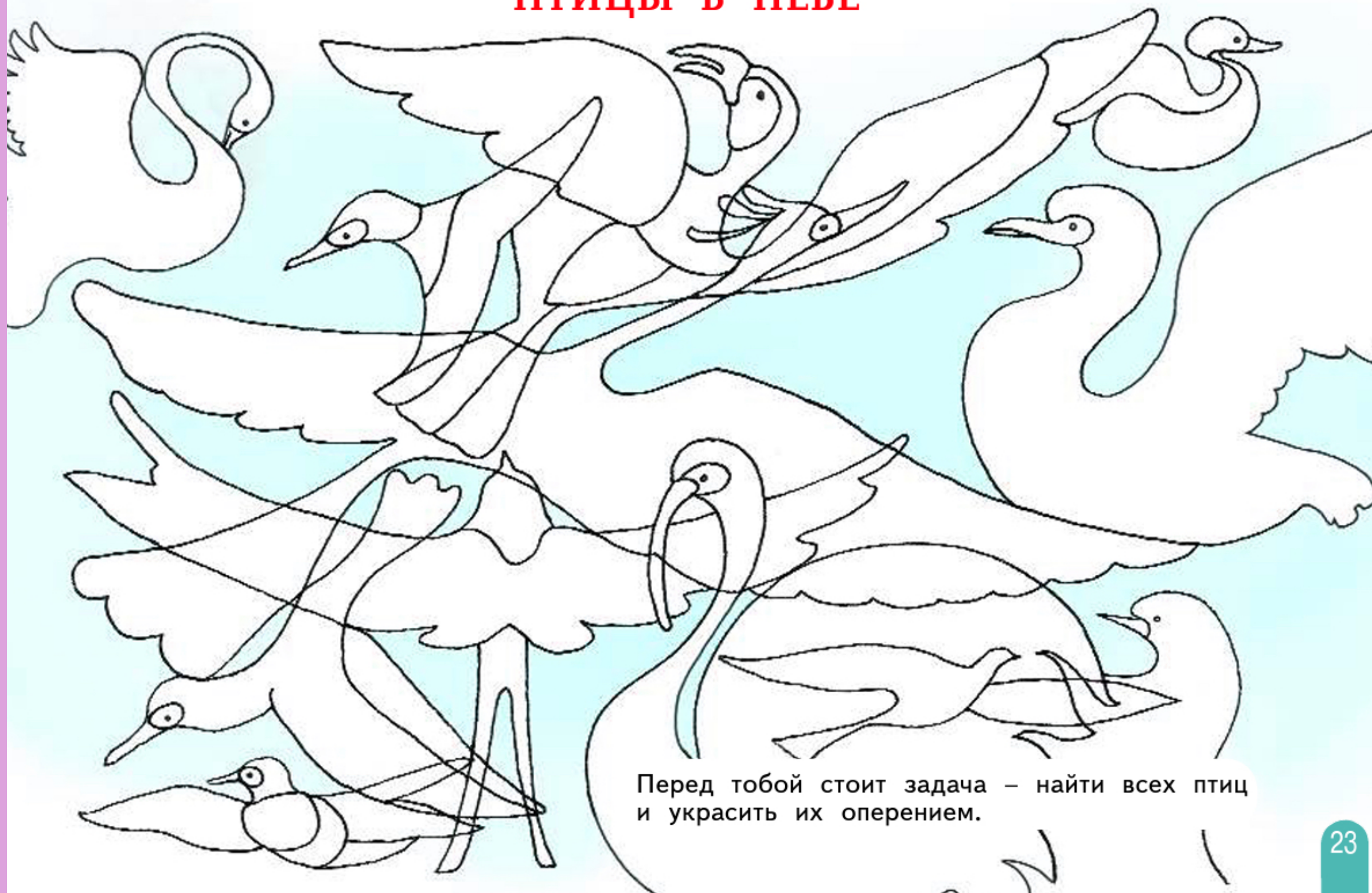


Птицы, как и рыбы, очень гибкие существа. У каждой есть голова, тело, шея, клюв, крылья и хвостик. Гибкая длинная шея – одна из особенностей лебедей.

Каждая птица рождается из яйца. Нарисуй два яйца – одно побольше, а другое поменьше. Определить правильное положение шеи птицы тебе поможет такой приём. Продолжи линию спинки от большого яйца к малому и заверши верхней частью клюва. Затем соедини большое яйцо с малым снизу и заверши нижней частью клюва (рис. 1). В зависимости от расположения малого яйца по отношению к большому поворот головы и шеи может быть разным – так передаётся плавность в движениях птицы (рис. 2). Потренируйся рисовать лебедей на рисунке 3.



ПТИЦЫ В НЕБЕ



С.Г. Ашикова

ИЗОБРАЗИТЕЛЬНОЕ ИСКУССТВО

4
класс



ИЗДАТЕЛЬСТВО
БИНОМ

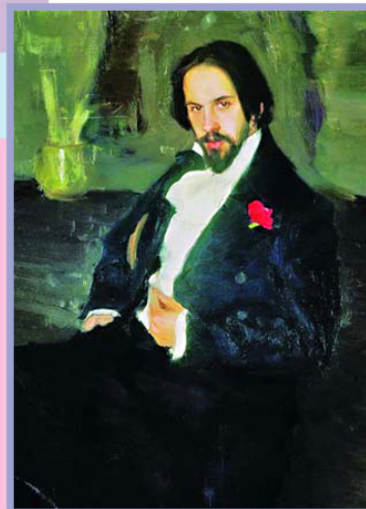
ЧЕЛОВЕК В ИСКУССТВЕ



Лиза Мартынова. 10 лет. Акварель

- ◆ Композиция портрета
- ◆ Стилизованный рисунок

В мастерской художника



Б. Кустодиев.
Портрет
Ивана Билибина

ИЛЛЮСТРАТОР-СКАЗОЧНИК

В сказке ложь, да в ней намёк.
Добрым молодцам урок.

А.С. Пушкин

Большой разговор о книжной иллюстрации мы будем вести на примере творчества Ивана Яковлевича Билибина – великого русского художника-иллюстратора.

■ Какие известные тебе сказки иллюстрировал Иван Билибин?

С детства он был очень наблюдательным. Любил зарисовывать жизнь крестьян – их дома, жилище, посуду, утварь и красочную одежду. Учился у великого русского художника Ильи Репина. Посещал мастерскую Марии Тенишевой.

Имя этой женщины связано с музеем-заповедником Талашкино. Познакомься с этим музеем на с. 110–111.

Сильное впечатление на молодого художника оказало японское искусство гравюры на дереве. Процесс создания билибинского рисунка напоминал труд гравёра: набросав на бумаге эскиз, он уточнял все детали композиции на кальке и только затем переводил окончательный рисунок на ватман.

Широкую известность художнику принесли иллюстрации к былинам, русским народным и авторским сказкам, среди которых особое место занимают сказки А.С. Пушкина, где проявился билибинский стиль иллюстрации.





Рассмотрите иллюстрации. Поделитесь вашими впечатлениями от них. Что общего для всех работ вы можете отметить?

■ Представь эти же работы без узоров и орнаментов в них. Будут ли они столь же сказочными, как сейчас?

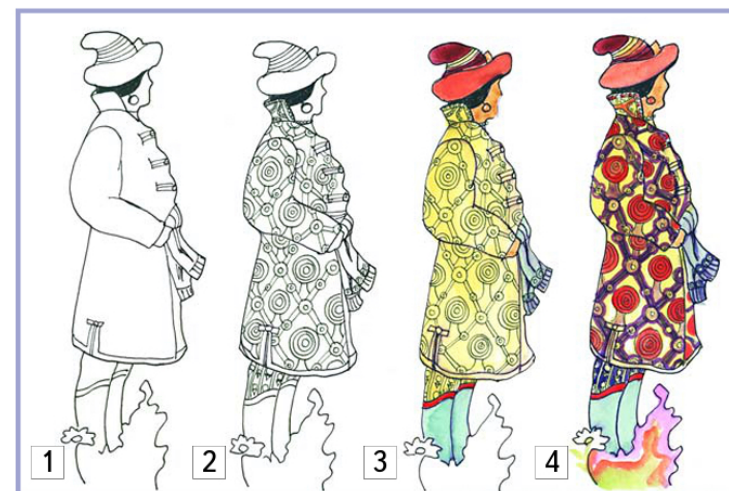
Контур рисунка художник обводил чёрной тушью колонковой кистью с обрезанным концом – это обеспечивало постоянную толщину линии. За безукоризненную твёрдость линии товарищи прозвали его «Иван твёрдая рука».



Выполни в альбоме на с. 28–29 упражнение «Билибинский стиль».

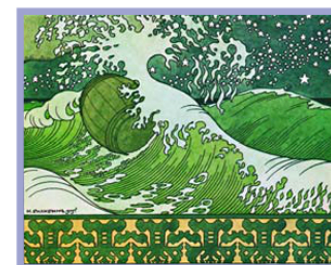
БИЛИБИНСКИЙ СТИЛЬ

Билибин нашёл свой стиль оформления книжных страниц и разработал свой графический язык. Сначала он готовил эскиз композиции. Чёрные орнаментальные линии чётко ограничивали цвета на рисунке, задавали объём и перспективу в плоскости листа. Заполнение акварельными красками чёрно-белого графического рисунка только подчёркивало заданные линии. Художник умело использовал орнамент.

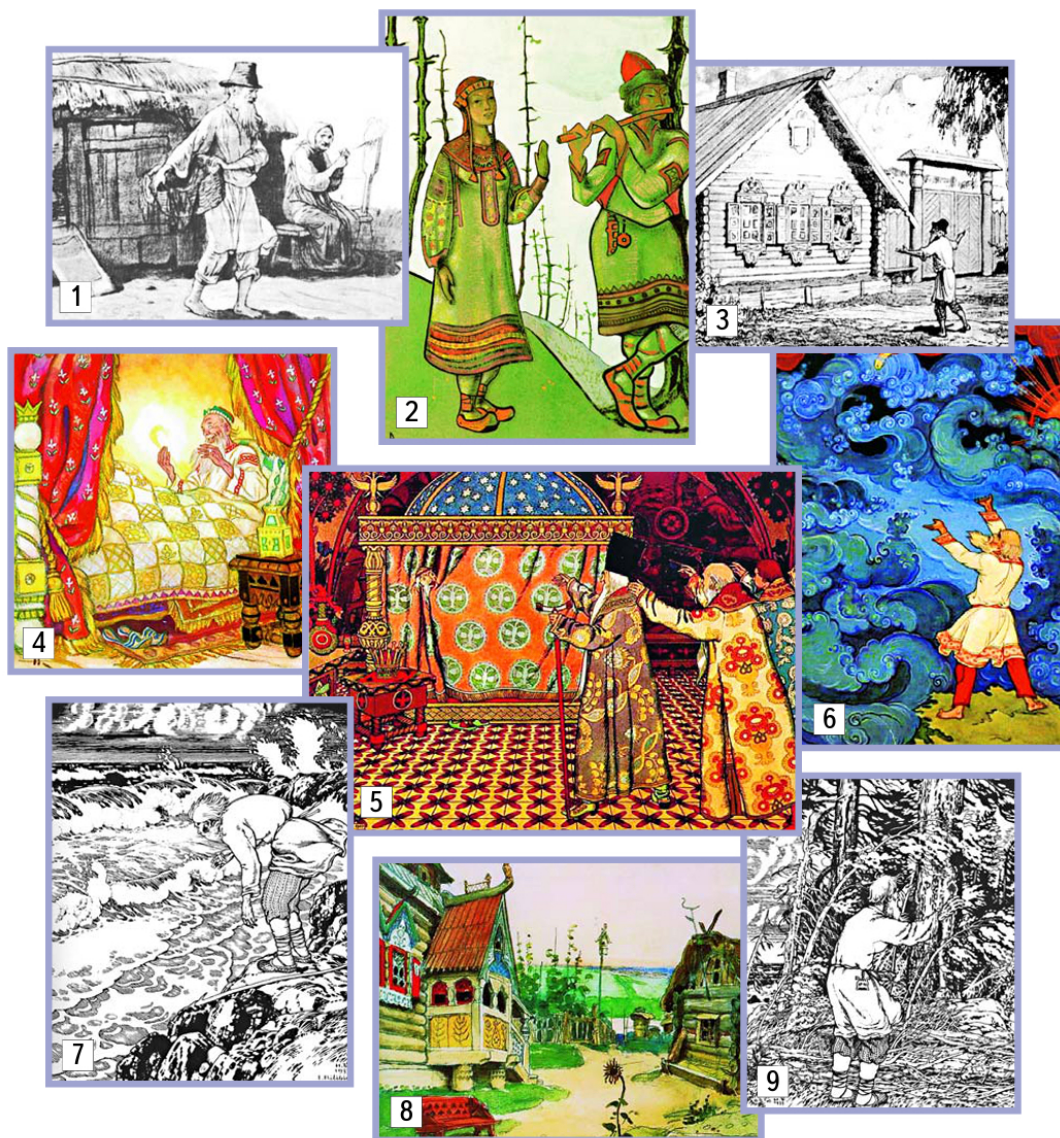


По этим признакам можно узнать его авторские работы:

- Чёткая контурная линия.
- Узорчатость цветовой поверхности.
- Однотонное ровное закрашивание фона – без оттенков; отсутствие полутонов.
- Тонкие цветовые сочетания – сближенные оттенки разных цветов.
- Оформление картинки в узорчатую раму.
- Оформление обложки орнаментом.

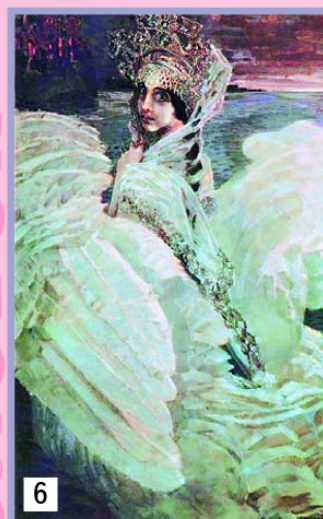
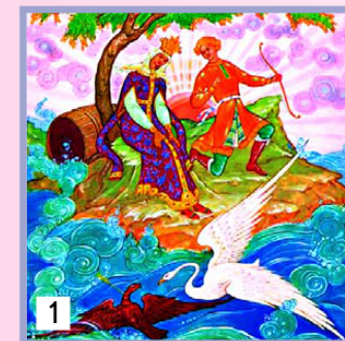


■ Рассмотрите иллюстрации разных художников к сказкам. Попробуйте найти среди них работы Ивана Билибина. Докажите, что это его иллюстрации.



Как вы понимаете выражение «Билибин уточнял все детали композиции»? Что особенного в его контурной линии? Что означает «узорчатость цветовой поверхности»? Найдите всё это на иллюстрациях.

Выполни упражнение «Рисуем жар-птицу» на с. 30–31.



СКАЗКА О ЦАРЕ САЛТАНЕ



Царевна Лебедь

Ещё одно чудо в сказке А.С. Пушкина – Царевна Лебедь.

За морем царевна есть,
Что не можно глаз отвесть:
Днём свет божий затмевает,
Ночью землю освещает.

Месяц под косой блестит,
А во лбу звезда горит.

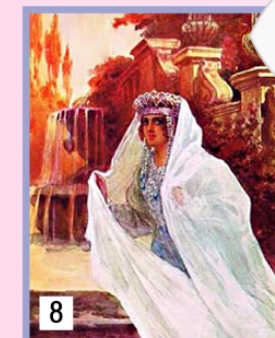
А сама-то величава.

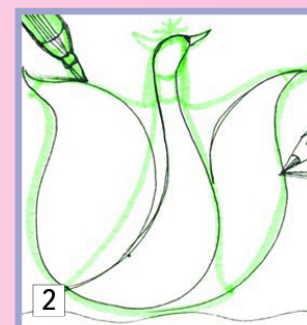
Выступает, будто пава;
А как речь-то говорит,
Словно реченька журчит.



Какая музыка может сопровождать появление Царевны Лебеди? (Величая, тихая, маршевая, колокольный звон, таинственная, спокойная, возвышенная...)

■ На какой из иллюстраций запечатлён момент превращения птицы в девушку?





■ Найди иллюстрацию Ивана Билибина. Назови её отличительные особенности, характерные для билибинского стиля.



На с. 100 рассмотрите и сравните картину Михаила Врубеля «Царевна Лебедь» (6) и иллюстрацию Ивана Билибина. Есть ли сходство между этими картинами? Если да, в чём оно выражается?

Рассмотри на с. 100 фотографию с лебедем. Сравни пластику лебедя и царевен на картинах.

Создай свой образ Царевны Лебеди.

► 1–2. Вариант первый. Нарисуй схему лебедя тонкой линией и преврати её в силуэт девушки.

► 3. Преврати крылья в рукава, оперенье – в узор на платье. Дорисуй лицо, головной убор, месяц под косой, украшения.

► 4–5. Вариант второй. Обведи контурные линии. Заполни цветом фон. Укрась одежду, фигуру и лицо.

