


КВИЗ



САМОСТОЯТЕЛЬНЫЙ
ПЕШЕХОД

Путешествие в Московский Пассаж



Правила квиза

3 раунда по 4 вопроса

На каждый раунд – 1 минута на размышление

1 правильный ответ = 1 балл





РАУНД 1



ЦОДД

Можно ли тебе брать пассажиров на велосипед без специального кресла?

1 Да

2 Нет



Может ли 13-летний пассажир сидеть на переднем сидении автомобиля?

1 Да

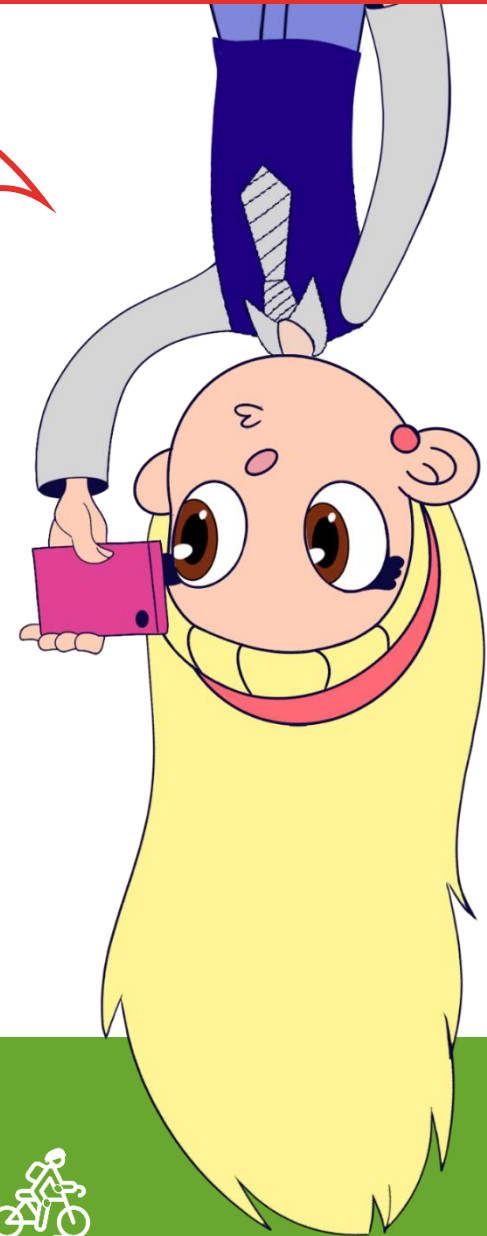
2 Нет



Верно ли, что велосипедист может ездить, держась за руль хотя бы одной рукой?

1 Да

2 Нет



Если на перекрестке, оснащённом светофором, работает регулировщик, то участники дорожного движения должны подчиняться светофору?

1 Да

2 Нет





РАУНД 1

ОТВЕТЫ



ЦОДД

Можно ли тебе брать пассажиров на велосипед без специального кресла?

2 Нет



Перевозить пассажиров на велосипеде можно только в специальном кресле, иначе это небезопасно. Хотя можно передвигаться вдвоём, если это велосипед-тандем.

А если водителю велосипеда ещё не исполнилось 14 лет, он не может перевозить пассажира до 7 лет, даже в специальном кресле.





Может ли 13-летний пассажир сидеть на переднем сидении автомобиля?

1 Да



Согласно правилам дорожного движения, детям до 12 лет можно ездить в автомобиле только в специальном кресле, в том числе на переднем сидении. Начиная с 13 лет, пассажир может ездить без удерживающего устройства, но обязательно пристегиваясь ремнями безопасности и на переднем и на заднем сидении автомобиля.





Верно ли, что велосипедист может ездить, держась за руль хотя бы одной рукой?

2 Да



Правила передвижения для велосипедистов и мотоциклистов во многом похожи. Ездить, удерживая руль одной рукой, можно, например для подачи условных знаков другим участникам дорожного движения.

А вот езда вовсе без рук запрещена категорически!





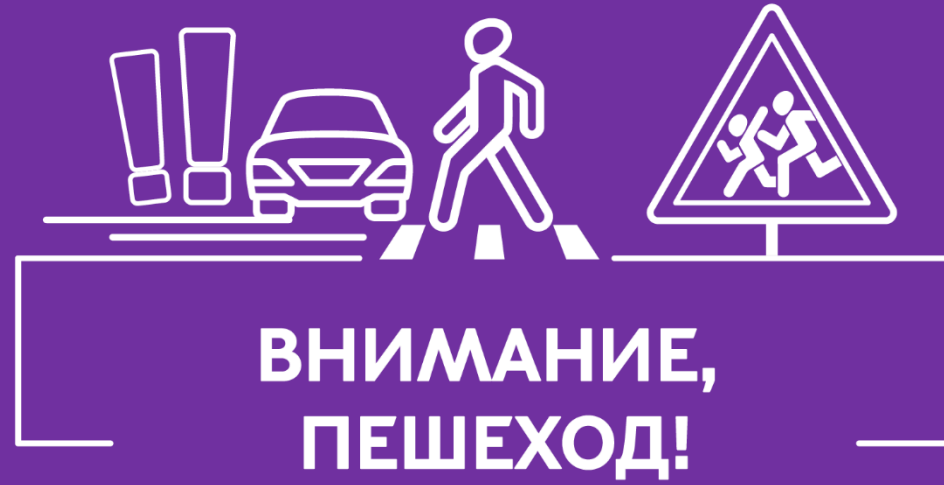
Если на перекрестке, оснащенном светофором, работает регулировщик, то участники дорожного движения должны подчиняться светофору?

2 Нет



Выполнять указания регулировщика должны абсолютно все участники дорожного движения без исключения. При этом светофор теряет свою актуальность, даже если работает.





РАУНД 2



ЦОДД

В каких местах запрещено переходить дорогу?

- 1 Около туннелей
- 2 На крутых поворотах
- 3 На мостах
- 4 Во всех перечисленных случаях



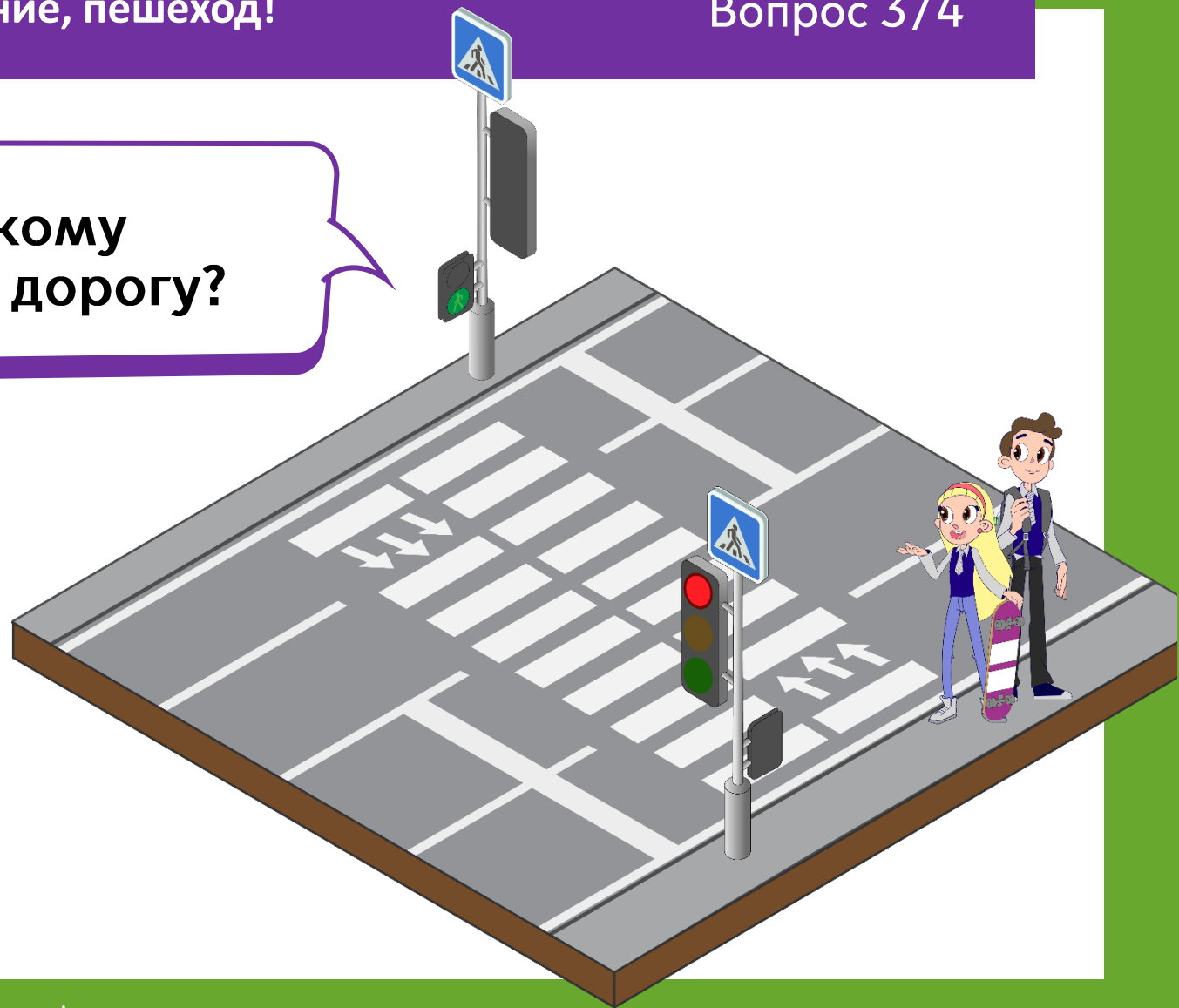
Пешеходы должны двигаться по:

- 1** По велосипедным дорожкам
- 2** Велосипедным дорожкам и обочинам
- 3** Тротуарам и пешеходным дорожкам
- 4** По тротуару и бордюрам рядом с проезжей частью



Ну вот мы и у перехода. По какому направлению следует перейти дорогу?

- 1 Пойдём с правой стороны
- 2 В любом месте
- 3 По центру, между полос «зебры»



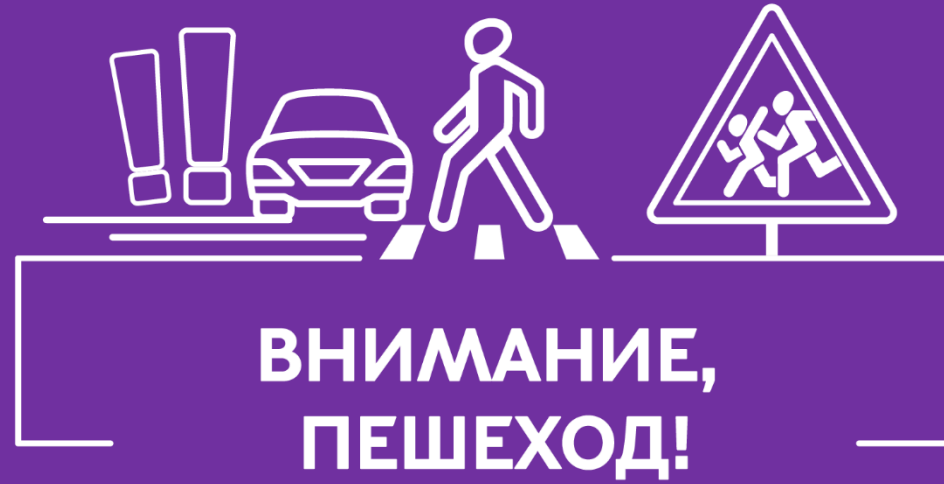
От какого слова произошло слово «фара»?

1 От названия острова Фарос

2 От слова «фонарь»

3 От слова «фанфары»





РАУНД 2 ОТВЕТЫ



ЦОДД



В каких местах запрещено переходить дорогу?

4

Во всех перечисленных случаях



Во всех перечисленных случаях переходить дорогу строго запрещено, т.к. у водителя на данных участках ограничена видимость. Не заметив пешехода на дороге, водитель может не успеть вовремя среагировать





Пешеходы должны двигаться по:

3

Тротуарам и пешеходным дорожкам



Пешеход должен передвигаться строго по тротуару или пешеходной дорожке. При их отсутствии, можно двигаться по велосипедной дорожке или обочине, но быть крайне осторожным. По бордюру рядом с проезжей частью ходить запрещено.



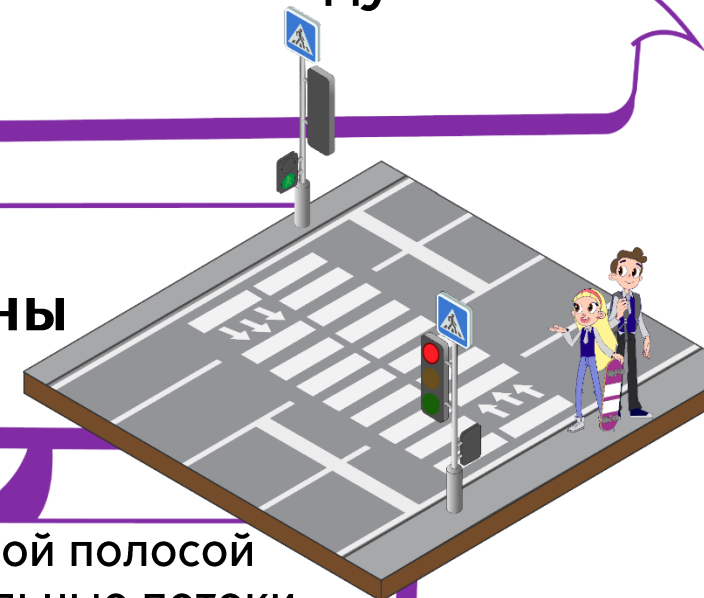


По какому направлению следует перейти дорогу?

1 Пойдём с правой стороны



Иногда разметкой или разделительной полосой стоит разделять не только автомобильные потоки, но и пешеходные. Так пешеходы смогут быстрее перейти дорогу и не сталкиваться лбами. Всегда иди по правой стороне пешеходного перехода. Для пешеходов у нас тоже правостороннее движение.





От какого слова произошло слово «фара»?

1

От названия острова Фарос



Во времена Птолемея на острове Фарос города Александрии существовал знаменитый маяк – одно из семи чудес света. На вершине башни высотой 170 метров ночью разводили огонь, который был виден далеко в море. Двести лет назад маяк был разрушен землетрясением. Однако слава маяка надолго пережила его. Именем этого острова стали называться маяки и яркие огни, освещающие дорогу.





РАУНД 3



ЦОДД

Какой из знаков НЕ относится к категории предупреждающих знаков?



1



2



3

Какой из знаков НЕ предоставляет приоритета пешеходам?



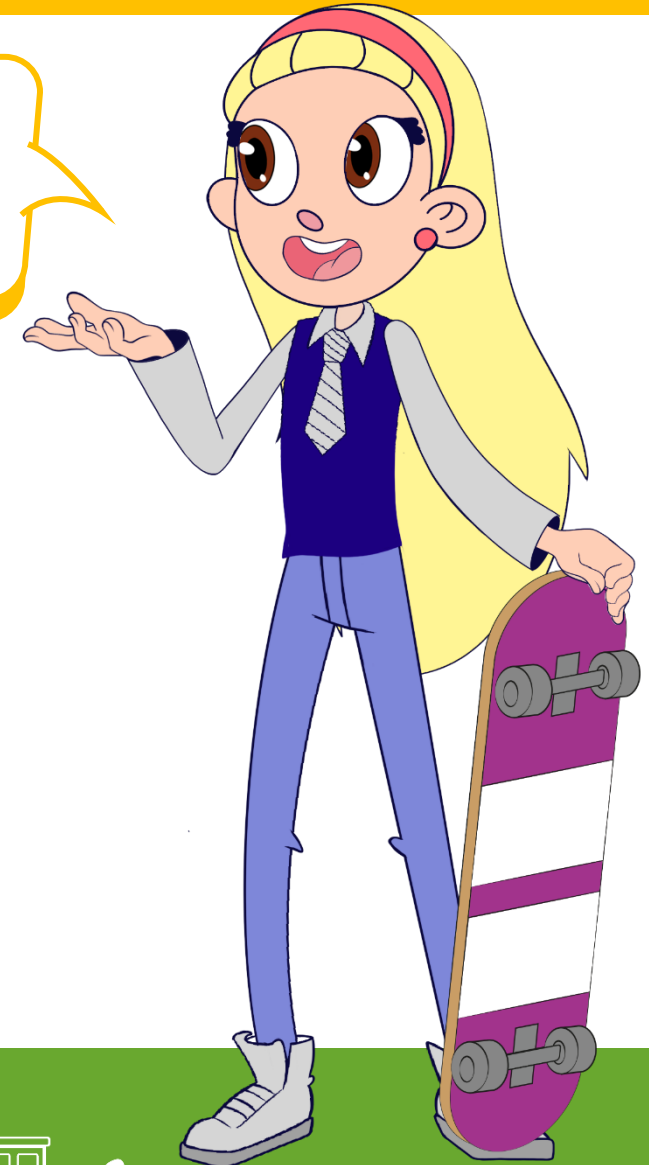
1



2



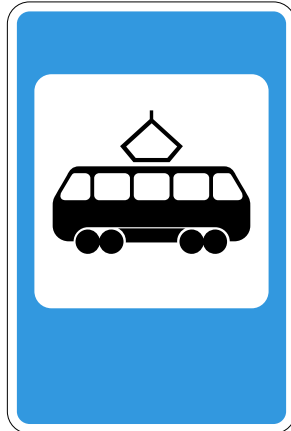
3



Какие знаки НЕ требуют внимания от пешеходов?



1



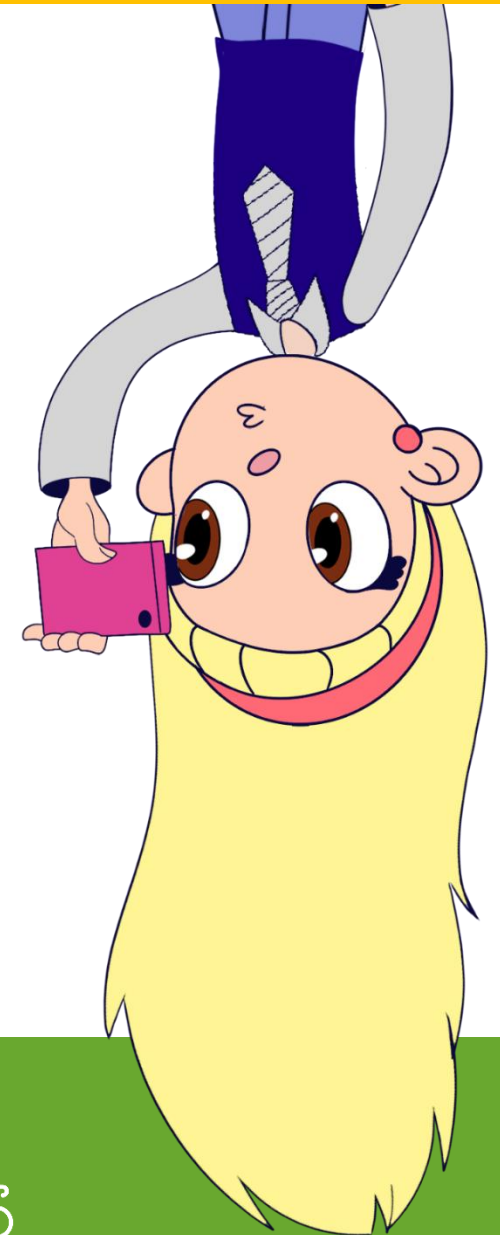
2



3



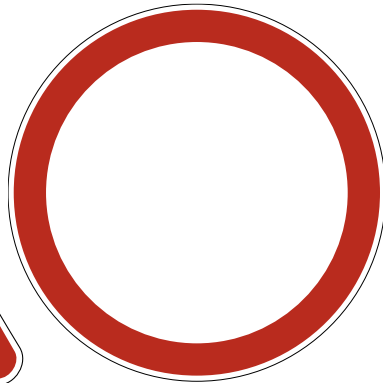
4



Какого знака не существует?



1



2

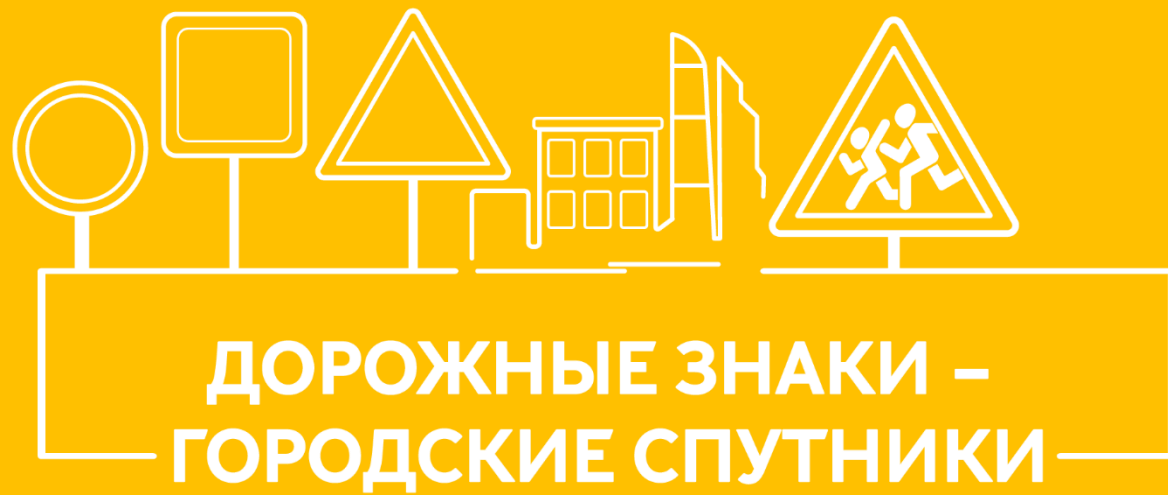


3



4





РАУНД 3 ОТВЕТЫ



ЦОДД



Какой из знаков НЕ относится к категории предупреждающих знаков?

3

Движение пешеходов запрещено



Запрещающие знаки всегда круглые. Они ограничивают движение пешеходов и транспортных средств по скорости или направлению движения. А треугольные знаки всегда предупреждают о чем-либо, в данном случае круглый знак лишний.





Какой из знаков НЕ предоставляет приоритета пешеходам?

3 Знак «Осторожно, дети»



Знак жилой зоны и знак зоны пешеходного движения предоставляют приоритет пешеходам. А знак «Осторожно, дети!» предупреждает водителя о том, что на этом участке могут появиться дети, но он не представляет никакого приоритета пешеходу.






Какие знаки НЕ требуют внимания от пешеходов?

4 Знак о запрете обгона



 В зависимости от назначения знака, он может быть интересен разным участникам дорожного движения. Все представленные знаки сообщают важную информацию пешеходам, кроме знака про запрет обгона для грузовиков





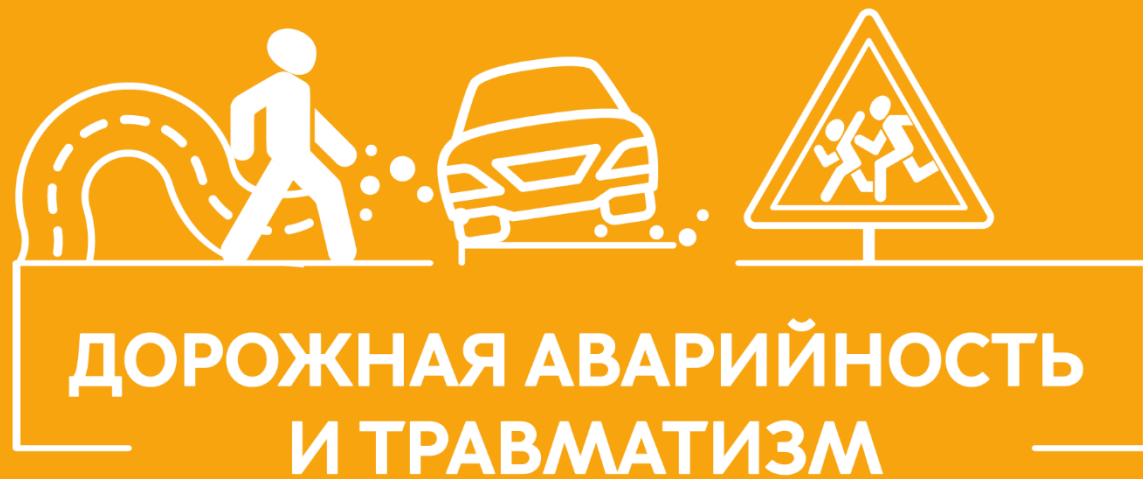
Какого знака не существует?

3 Всадника на коне



В ПДД огромное количество разных знаков, но знака со всадником на коне в красном круге нет. Похожий знак можно встретить в странах, где есть конный патруль, конные наездники или дикие лошади, которые могут перебегать дорогу.





ДОРОЖНАЯ АВАРИЙНОСТЬ И ТРАВМАТИЗМ

МИНИ-ИГРА



ЦОДД

Разрешено ли пешеходу передвигаться по велосипедной дорожке?

- 1 Разрешено, если нет возможности двигаться по пешеходной дорожке
- 2 Нельзя ни при каких условиях
- 3 Можно в любой ситуации



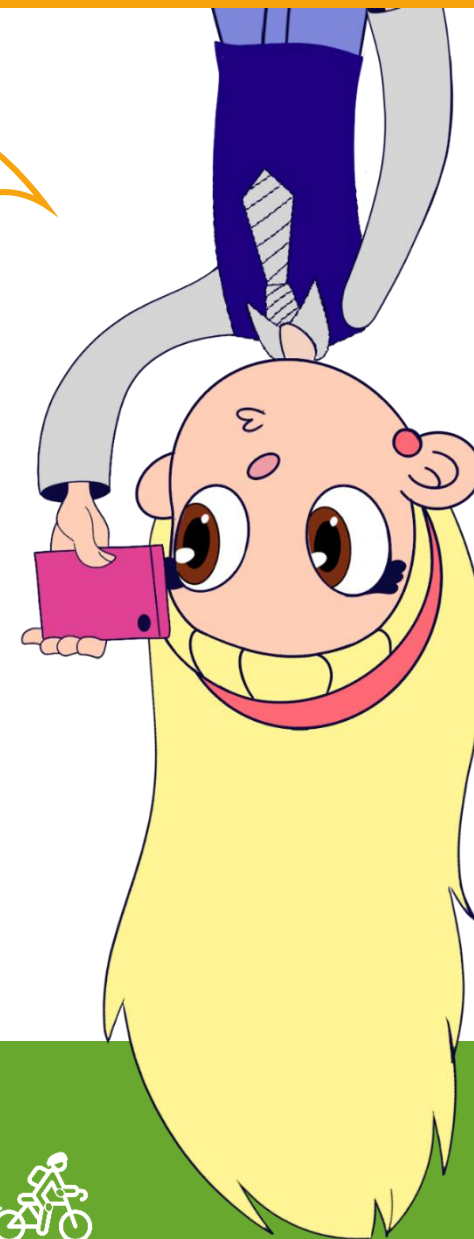
При движении в дождь по асфальтированному тротуару стоит опасаться велосипедистов, потому что:

- 1 Может быть ограничена видимость как у пешехода, так и у велосипедиста (при использовании зонта)
- 2 Велосипед может быть менее управляемым, его может занести
- 3 Тормозной путь велосипеда увеличивается
- 4 Все варианты верны



Каким маршрутом безопаснее передвигаться из дома в школу?

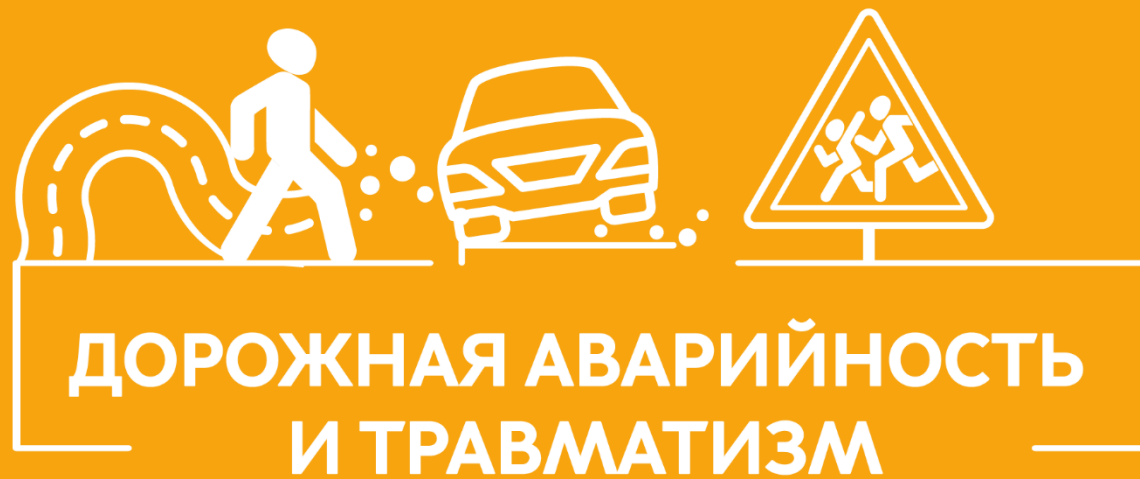
- 1 Коротким путем вдоль проезжей части
- 2 Длинным путем через парк и нерегулируемый пешеходный переход
- 3 Длинным путем по тротуару, через регулируемый пешеходный переход
- 4 Через промзону и стройку без пересечения проезжей части



По какой причине происходит большинство дорожно-транспортных происшествий с детьми-пешеходами?

- 1 Неожиданный выход на дорогу из-за объектов, затрудняющих видимость
- 2 Переход в неподобающем месте
- 3 Движение на запрещающий сигнал светофора
- 4 Все варианты верны





ДОРОЖНАЯ АВАРИЙНОСТЬ И ТРАВМАТИЗМ

МИНИ-ИГРА ОТВЕТЫ



ЦОДД



Разрешено ли пешеходу передвигаться по велосипедной дорожке?

1

Разрешено, если нет возможности двигаться по пешеходной дорожке



Пешеходы и велосипедисты должны двигаться по разным дорожкам при их наличии. Если есть только велосипедная дорожка, тогда пешеход двигается по ней, соблюдая все правила безопасности, будучи предельно осторожным.



При движении в дождь по асфальтированному тротуару стоит опасаться велосипедистов, потому что:

4 Все варианты верны



При движении по тротуару нужно быть осторожным всегда и особенно в дождливую погоду. По тротуару могут ездить велосипедисты, роллеры, дети и взрослые на самокатах. В дождь опасность увеличивается, обзор участников дорожного движения ухудшается, тормозной путь становится длиннее.





Каким маршрутом безопаснее передвигаться из дома в школу?

3

Длинным путем по тротуару, через регулируемый пешеходный переход



Безопасность превыше всего! Ходить вдоль проезжей части очень опасно, да и в целом неудобно: пыль, грязь, выхлопные газы... Через промзону идти опасно всегда, даже если не придётся пересекать проезжую часть. Лучше прогуляться подальше, но безопасно и комфортно.





По какой причине происходит большинство дорожно-транспортных происшествий с детьми-пешеходами?

4 Все варианты верны



К сожалению, дети часто становятся участниками ДТП. Основной причиной происшествий оказывается неожиданный выход на дорогу из-за объектов, затрудняющих видимость (сугробы, автомобиль на парковке, кусты и т.д.). Переход в неполюженном месте или на запрещающий сигнал светофора также является небезопасным, вводит в заблуждение водителей и может привести к непредвиденным последствиям.

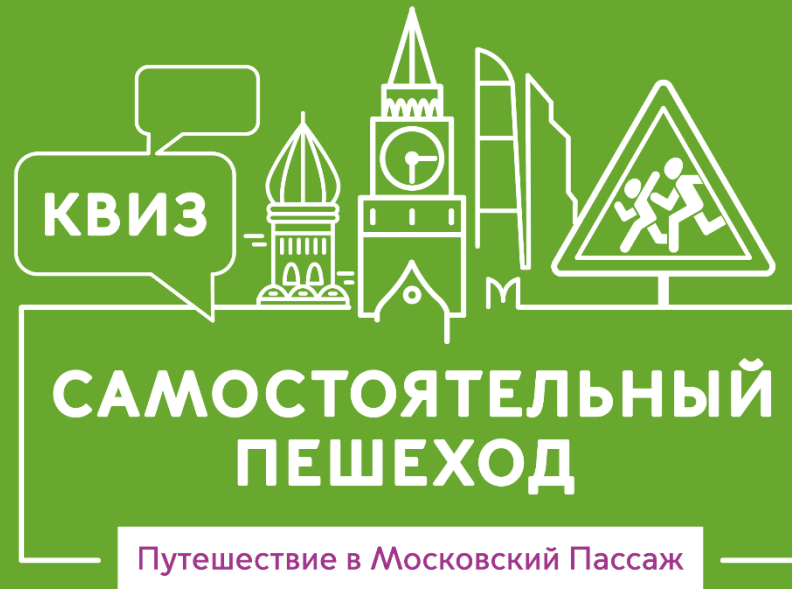
Мы на месте!



Наше путешествие закончено,
мы поздравляем тебя с
завершением игры!

До новых встреч!





Спасибо за внимание!



ЦОДД